

BIENVENUE À

Hardelot

N°5

Le magazine des Amis et Propriétaires d'Hardelot 2026 - 2027

Votre guide

**ACTIVITÉS,
NATURE
& BONS PLANS**



Conçu et offert par
les Amis et Propriétaires
d'Hardelot

Odunes

L'INFINI COMMENCE ICI

Découvrez l'art de vivre au rythme des vagues.
Hardelot - Côte d'Opale

www.odunes.fr



COMPAGNIE IMMOBILIÈRE D'HARDELOT

HARMONY IN LIVING

Plus d'informations:
27, rue des Anglais, 62152 Hardelot Plage - France
T.: +33 321 10 89 00 - info@hardelot.fr



© AS Flament

Hardelot, l'Art de vivre en Côte d'Opale

Que vous soyez de passage ou résidents permanents, cette cinquième édition de « Bienvenue à Hardelot » vous offre, une fois encore, l'occasion de découvrir notre station ou de mieux la connaître.

Cette année, nous vous proposons un véritable guide. Modes d'emploi, conseils, indications utiles, renseignements pratiques, suggestions concrètes : autant d'informations vous permettant de pratiquer l'art de vivre si particulier qui fait le charme discret d'Hardelot, perle de la Côte d'Opale.

Hardelot, chacun le sait, offre un cadre naturel et patrimonial exceptionnel, fait de la rencontre de la mer, de la dune, de la forêt et du travail des hommes.

Ici, toutes les disciplines sportives sont représentées, et pour tous les niveaux. Les deux parcours de golf, parmi les plus beaux d'Europe, attirent les joueurs internationaux aussi bien que les débutants. Le tennis, l'équitation, le bridge, les échecs et bien d'autres sports musculaires et intellectuels se pratiquent toute l'année. Il en va de même pour les activités de la base de glisse : sports nautiques, longe-côte, char à voile, gymnastique, danse, entre autres.

L'histoire n'est jamais loin, entre château médiéval, villas Belle époque, vestiges de la guerre et architecture contemporaine. Consultez notre Musée virtuel ; il s'enrichit sans cesse de nouvelles entrées.

Par ce magazine qui bénéficie du soutien de nombreux commerçants et entreprises que nous remercions, dont notre prédécesseur Pierre Gervais a repris l'heureuse initiative il y a cinq ans, l'APH est fière de mettre en valeur Hardelot et sa contribution au devenir de la station

Cette association est la vôtre. Si vous ne l'avez pas encore fait, rejoignez-la ! Rejoignez-nous ! Un bulletin d'adhésion est à votre disposition en fin de magazine.

« Par ce magazine l'APH est fière de mettre en valeur Hardelot et de contribuer au bien vivre dans la station. »

MAGAZINE BIENVENUE 2026-2027

Dépôt légal : Juin 2026

Directeur de la publication : Éric Silvain, président APH • Association des Amis et Propriétaires d'Hardelot.

Boite Postale 16, 62152 Hardelot.

Rédaction : Ludvine Fasseu, Maxime Lavoine, Hubert Demagny.

Conception graphique : Yves Girod-Roux.

Photographie de couverture :

Freepik @pch-vector.

Crédits photos : Stéphane Darmon, Philippe Gomez, et Anne-Sophie Flament.

Impression : Imprimerie Mordacq / Aire-sur-la-Lys

Diffusion : 20 000 exemplaires

Les annonceurs sont responsables de leurs publications. Document non contractuel. Toute reproduction même partielle est interdite. Les contenus des photos et des textes publiés engagent la seule responsabilité des auteurs.

Remerciements au Comité de pilotage :

Marie-Claire Eloy, Pierre Gervais, Hervé Piau, Francis Leblanc, Philippe Poulet, Éric Silvain.



Éric Silvain
Président de l'APH







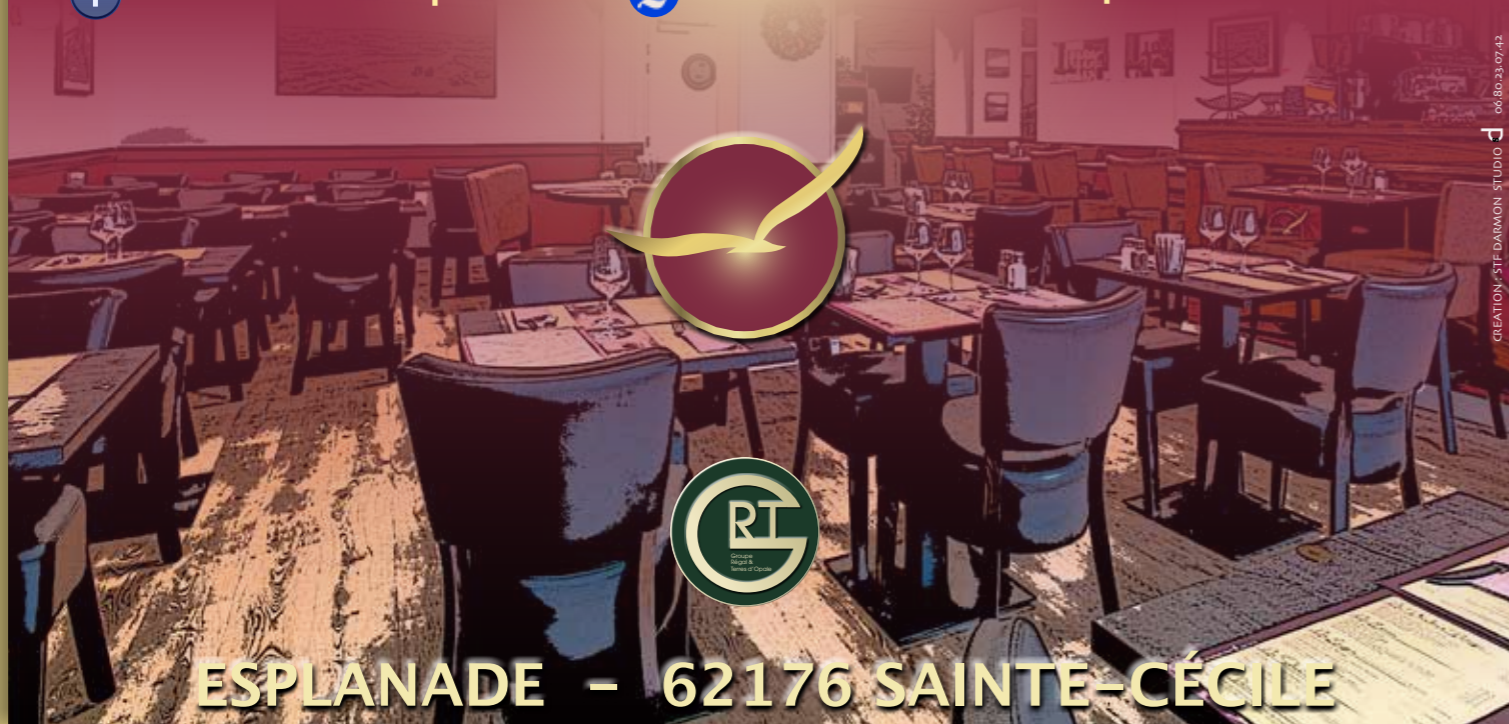
OUVERT 7j/7 – SERVICE CONTINU DE 10h À 22H

RÉSERVATIONS

03.21.84.99.66

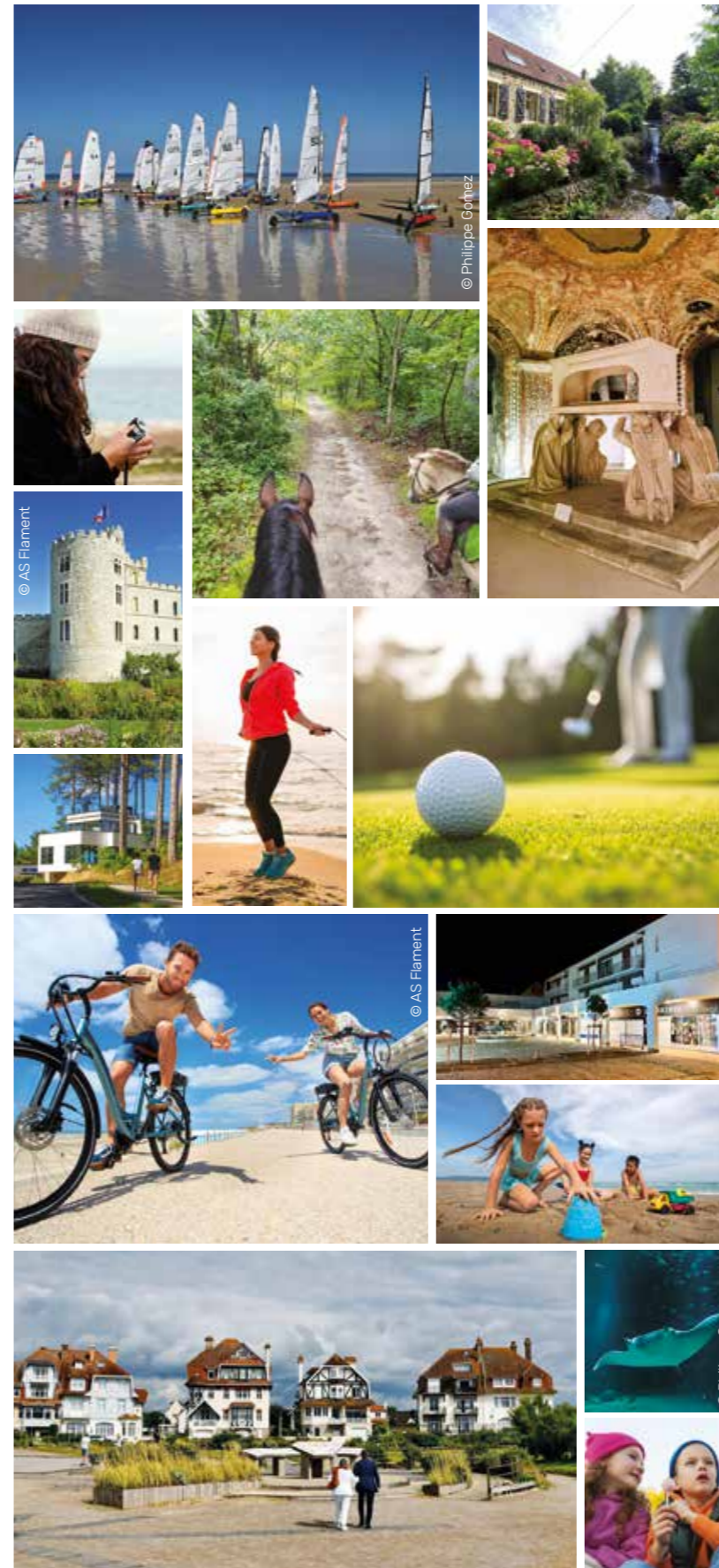
 **labrasseriadelapaix**

 **www.labrasseriadelapaix-saintececile.fr**



ESPLANADE – 62176 SAINTE-CÉCILE

CREATION: STP-DARMON STUDIO 06.80.23.07.42



Sommaire

- P 6** L'APH, PLUS VIVANTE QUE JAMAIS
- P 10** UNE PLAGE, MILLE FAÇONS DE VIBRER
- P 20** DU SPORT EN PLEINE NATURE : GOLF, ÉQUITATION, TENNIS
- P 32** FITNESS, YOGA, DANSE
- P 36** NOS PLUS BELLES BALADES
- P 46** HARDELLOT, LE PARADIS DES FAMILLES
- P 56** ESCALES CULTURELLES ET PATRIMONIALE
- P 60** LE MUSÉE VIRTUEL
- P 68** LES ÉVÉNEMENTS À NE PAS MANQUER
- P 72** LES SALLES DE SPECTACLE
- P 76** COMMERCES ET CONVIVIALITÉ
- P 80** OÙ FAIRE SON MARCHÉ ?
- P 82** ANNUAIRE DES COMMERÇANTS
- P 86** LISTE DES ASSOCIATIONS
- P 88** HARDELLOT PRATIQUE
- P 90** ANNUAIRE SANTÉ
- P 92** DEVENEZ ADHÉRENTS DE L'APH !



L'APH, PLUS VIVANTE QUE JAMAIS !

Depuis plus d'un siècle, l'Association des Amis et Propriétaires d'Hardelot accompagne la vie de la station, entre convivialité, esprit de rassemblement et défense du territoire. À travers ce magazine *Bienvenue à Hardelot*, qu'elle édite depuis plusieurs années, l'APH prolonge cette volonté d'accueil et de partage en faisant découvrir la richesse de la station et son art de vivre. À l'heure où Pierre Gervais transmet la présidence à Éric Silvain, les deux hommes reviennent sur l'histoire de l'association, ses missions... et leur attachement profond à Hardelot.

INTERVIEW CROISÉE

« Bienvenue à Hardelot » existe depuis plusieurs années maintenant. Comment est née cette idée de magazine ?

Pierre Gervais : L'idée est née d'un souvenir très fort. Dans les années 80, l'Agence du Domaine éditait déjà un magazine consacré à Hardelot. C'était un objet collector. Beaucoup de résidents secondaires allaient le chercher dès leur arrivée dans la station pour connaître les actualités, les bonnes adresses, les rendez-vous... Cette publication disparue, nous avons trouvé dommage, qu'elle n'existe plus.

Éric Silvain : Ce magazine faisait vraiment partie de la vie de la station. Nous avons eu envie de

renouer avec cet esprit-là : un magazine pratique, agréable à lire, qui donne envie de découvrir Hardelot et de profiter pleinement du territoire.

Qu'aviez-vous envie de transmettre à travers ces pages ?

Pierre Gervais : Le titre résume assez bien notre état d'esprit : Bienvenue à Hardelot. Nous voulons accueillir. Accueillir ceux qui découvrent la station, ceux qui y séjournent ponctuellement et à l'année, mais aussi ceux qui viennent d'y acheter un bien et qui cherchent à s'y intégrer. Le magazine est diffusé largement sur le littoral, dans les commerces partenaires, et il permet aussi de faire connaître les actions de l'APH.

Éric Silvain : C'est un véritable outil de promotion du territoire. Hardelot possède une identité singulière, une histoire, une architecture, une ambiance. Nous avons envie de valoriser la station, mais aussi de montrer la richesse des activités, de la vie associative et des initiatives locales.

Dans quel contexte l'APH est-elle née ?

Pierre Gervais : L'association a été créée en 1920, quelques années seulement après la naissance de la station. À l'époque, les propriétaires de villas devaient faire face à de nombreuses problématiques très concrètes : les voiries, le désensablement, l'électrification, la gestion des eaux usées... Des familles venues du Nord, de la

région parisienne ou encore de la Marne ont alors ressenti le besoin de se rassembler pour défendre leurs intérêts et participer activement à la vie de la station.

Parmi les figures fondatrices, on retrouve notamment Jean Cavois, industriel roubaisien, Eugène Mercier, célèbre maison de champagne de la Marne, ainsi que plusieurs grandes familles attachées au développement d'Hardelot. L'APH est née ainsi, autour de sept familles pionnières. Aujourd'hui, nous comptons plus de 520 familles adhérentes !

L'association semble avoir toujours accompagné l'évolution d'Hardelot...

Pierre Gervais : Oui, et son rôle reste finalement assez fidèle à celui des origines. L'APH est une association apolitique, qui se veut force de propositions. Nous privilégions toujours le dialogue et la co-construction avec les élus et les acteurs locaux. Lors des dernières élections municipales, nous avons par exemple rédigé un Livre Blanc recensant plusieurs problématiques de la commune

et proposant des pistes d'amélioration.

Éric Silvain : Nous sommes avant tout une association d'usagers et d'amoureux de la station. Peu importe les sensibilités de chacun : ce qui nous rassemble, c'est l'envie de préserver Hardelot et de participer positivement à son avenir.

Aujourd'hui, quelles sont les missions concrètes de l'APH ?

Pierre Gervais : Elles sont nombreuses. Il y a d'abord toute la dimension conviviale : les randonnées, les sorties, les apéritifs mensuels, les rencontres... Beaucoup de personnes se connaissent grâce à l'APH. Les sorties permettent aussi de mieux découvrir le territoire. Quand on travaille encore, on profite souvent d'Hardelot sans forcément prendre le temps d'explorer la richesse culturelle et patrimoniale des environs. Beaucoup d'adhérents redécouvrent complètement la région grâce à ces rendez-vous.

Éric Silvain : Les sorties en bus, notamment, rencontrent beaucoup de suc-

cès. Elles créent une vraie convivialité. Il y a aussi tout le travail d'information et de communication. Notre lettre numérique hebdomadaire est très attendue. Elle crée du lien entre les adhérents et relaie toute l'actualité de la station. Notre site internet et le musée virtuel rencontrent également un vrai intérêt.

L'APH joue aussi un rôle important sur les grands sujets liés à la station...

Pierre Gervais : Oui, notamment sur l'urbanisme, la mobilité, la santé ou encore la préservation du patrimoine. Nous sommes très vigilants sur les nouvelles constructions et sur l'identité architecturale. Nous avons par exemple contribué au classement de la villa Le Bon Gîte, sur la place Cordonnier, ce qui permet aujourd'hui de mieux protéger son environnement immédiat. Nous travaillons également sur les questions de mobilité, sur le développement des transports ou encore sur le renforcement de l'offre médicale. L'association est d'ailleurs à l'origine de l'ins-

Ce qui nous rassemble, c'est l'envie de préserver Hardelot et de participer positivement à son avenir.





tallation d'un médecin dans la station et nous défendons l'idée d'une maison de santé pluridisciplinaire.

Éric Silvain : Nous fonctionnons beaucoup avec des groupes de travail et des commissions. Chaque adhérent est invité à proposer ses talents pour participer à sa manière.

Qui fait vivre l'association au quotidien ?

Pierre Gervais : D'abord nos adhérents. Leurs cotisations constituent notre unique source de financement, ce qui traduit un véritable attachement à l'association et à ses valeurs. Nos membres sont très variés : des habitants à l'année, des résidents secondaires, mais aussi des amoureux d'Hardelot qui ne sont pas forcément propriétaires. Nous comptons également des adhérents venus du Benelux ou d'Angleterre.

Éric Silvain : L'APH est avant tout une association de rencontres et d'amitiés. Beaucoup de personnes créent ici leur réseau relationnel, notamment lorsqu'elles s'installent dans la station ou au moment de la retraite. Chaque adhérent peut contribuer à sa manière.

Hubert, passionné de nature, anime par exemple les célèbres Mardis Nature. Florence organise les sorties. Hervé a réalisé un travail remarquable autour du musée virtuel. Toute l'association fonctionne grâce à cette énergie collective.

Quels sont les temps forts de l'année ?

Pierre Gervais : L'assemblée générale reste un moment important, tout comme la cérémonie des vœux. Mais les apéritifs mensuels prennent aussi une place de plus en plus importante dans la vie de l'association. Ce sont des rendez-vous très attendus.

Quels sont les projets pour les années à venir ?

Éric Silvain : Nous souhaitons continuer à développer l'association tout en gardant cet esprit de convivialité et d'ouverture. L'un des grands enjeux est aussi de rajeunir notre sociétariat, en attirant davantage de familles et de jeunes retraités. L'idée est de transmettre cet attachement à Hardelot aux générations suivantes.

Et votre lien personnel avec Hardelot ? Qu'est-ce qui vous attache autant à cette station ?

Pierre Gervais : Originaire d'Arras, je fréquente Hardelot depuis longtemps. Nous y avons acheté une résidence secondaire en 1981. Nos enfants ont grandi ici, avec les souvenirs du club Mickey, du Country Club et de sa piscine, qui étaient de véritables lieux de vie.

Avec le temps et la retraite, cette résidence secondaire est devenue notre résidence principale. Aujourd'hui, ce sont nos petits-

enfants qui profitent à leur tour de la station. Ce que j'aime ici, c'est cette qualité de vie très particulière : les balades en forêt, la plage, le remblai, les couchers de soleil... On se sent bien à Hardelot.

Et grâce à l'APH, nous avons aussi tissé de très belles amitiés. Je suis heureux du chemin parcouru. Nous sommes passés de 300 à plus de 500 familles adhérentes, nous avons structuré les groupes de travail, développé les sorties... Et je suis particulièrement heureux qu'Éric prenne aujourd'hui le relais avec la même philosophie constructive.

Éric Silvain : Mes parents avaient acheté un appartement en front de mer dans les années 70. J'ai passé ici des vacances formidables. Nous jouions au tennis au Country Club, il y avait déjà des concerts, des animations... Hardelot a toujours gardé une place particulière pour moi.

Ma vie professionnelle nous a ensuite conduits ailleurs, avant que nous décidions, avec mon épouse, de revenir vivre ici il y a une dizaine d'années. C'est le cadre de vie qui nous a attirés et que nous souhaitons préserver.

Après la retraite, je me suis d'abord investi dans le golf avant de rejoindre progressivement l'APH, avec l'envie de nouer des liens et de participer à la défense de cette station que nous aimons profondément.

VIE & VERANDA
PLUS D'ESPACE POUR VOS RÊVES



Nouveau village exposition à Marquise !

Opale Extension Distributeur exclusif

215 rue des Tertres, Marquise
tél. 06 82 58 26 39
vie-veranda.com



Planet Fit - Condette
No Pain No Gain

ACCUEIL PERSONNALISÉ, AMBIANCE CONVIVIALE, SALLE FULL ÉQUIPÉE, SALLE PRIVÉE, COURS COLLECTIFS, COACHING PERSONNALISÉ, ETC.

POUR PLUS D'INFOS, CONTACTEZ-NOUS !

2A, RUE DE LA MARNE 62360 CONDETTE

06.89.52.11.68

ROMAIN-62360@HOTMAIL.COM

RETROUVEZ-NOUS SUR LES RÉSEAUX



Vous la choisirez parce que c'est une Audi.

Nouvelle Audi
Q3
e-hybrid



Audi Boulogne - Sofida Auto
Z.I de la Liane 62360 Saint-Léonard
Tél : 03 21 10 87 00

Pensez à covoiturer #SeDéplacerMoinsPolluer



UNE PLAGE, MILLE FAÇONS DE VIBRER



La plage d'Hardelot s'étend sur des kilomètres et permet toute une kyrielle d'activités grâce à son impressionnante profondeur de 500 mètres à marée basse. Délimitée au nord par les rochers d'Équiheu et au sud par l'embouchure de la Canche, elle invite à un véritable tour d'horizon des plaisirs nautiques.



La plupart des sports nautiques praticables à Hardelot sont réunis à la Base de Glisse.

LA BASE DE GLISSE

cœur des activités

Lieu unique regroupant la majorité des clubs et associations nautiques, la base de glisse fut inaugurée en juillet 2022 et s'impose comme un des plus importants centres de la Côte d'Opale. Situé digue sud, ce concept « tout-en-un » s'étend sur 6 000 m² et abrite clubs, salle de réunion et sanitaires. Ouverte du mardi au samedi (9-12h, 14-17h), la base de glisse Georges Pernoud offre également la possibilité de réserver vos activités en ligne.

Le fameux Calamaran !



Le traditionnel char à voile des Drakkars

Activité emblématique de la station - depuis sa démocratisation par l'aviateur Louis Blériot au début du XX^{ème} siècle qui testait alors ses aéroplages -, le char à voile reste très prisé de par les grandes étendues de sable de la plage Hardelotoise. Le club « Les Drakkars » vous offre des cours, stages et balades que vous désiriez simplement découvrir le char à voile en initiation avec un moniteur (à partir de 14 ans) ou vous perfectionner pendant un stage enfant (2 heures/jour pendant 5 jours).

Dès 7 ans, vous et vos enfants pouvez pratiquer en toute sécurité, encadrés par une équipe expérimentée et professionnelle.

Réservation en ligne possible.

SE RENSEIGNER

03.91.21.44.32

drakkars.club@gmail.com

Offres et tarifs

- 2 heures d'initiation Adulte avec moniteur (> 14 ans) : 45 €
- Séance Famille 2h avec moniteur (minimum 1 enfant 7-13 ans + 1 adulte) : 35 €/personne
- Stage enfant (7-18 ans) : 125 €



© Studio SD

PRENDRE LE LARGE AVEC LE CNH :

En catamaran, en wingfoil ou planche à voile

Situé à la base de glisse, le **Club Nautique d'Hardelot (CNH)** est ouvert d'avril à novembre et propose des cours particuliers, des stages (dès 5 ans pour les jeunes moussaillons), des séances à la carte le soir ainsi que des locations entre amis ou en famille pour partir en mer avec un moniteur. Du 10 pieds stable et idéal pour les enfants aux engins plus rapides pour les plus aguerris, le choix est varié.

Autres voiles que le catamaran mais tout aussi amusant, pensez à la planche à voile ou le wingfoil. Késako ? En wingfoil, vous surfez sur un foilboard et tenez une

aile généralement gonflable, en forme de deltaplane, et tenue par un wishbone ou des poignées. Et si jamais la météo fait des siennes et compromet la pratique de la voile, optez pour le bodyboard !

Le bonus ? Vous apprenez des notions de navigation, sur l'environnement marin et la gestion du matériel. Le tout, avec le bon esprit d'équipe !

SE RENSEIGNER

03.91.21.44.32
contact@cnhardelot.fr
Offres et tarifs été 2026.



LES STAGES

- ➔ **Stage enfant catamaran (5x2h30) : 151 € à 186 €** selon l'âge
- ➔ **Stage adulte catamaran (2x2h30) : 86 €**
- ➔ **Stage multi-activités (5 séances) : 171 €**

Sur demande et selon périodes : cours particulier, séance à la carte ou location avec moniteur en catamaran, planche à voile, wingfoil.

Vivez des sensations fortes avec le Speed Sail



© Bernard Dessaux

Le nom ne vous parle pas ? Vous ne visualisez pas l'engin ?

Imaginez simplement une planche à voile posée sur des roues pour parcourir la plage à vive allure (*merci Arnaud De Rosnay, le créateur*). Ce grand skateboard utilise le vent pour atteindre parfois 80 à 90 km/h ! Alors si vous aimez la vitesse et l'adrénaline, rendez-vous au Wheeling Club situé Digue Nord (*côté droit de l'esplanade, quand vous faites face à la mer*). Le matériel est prêté sur réservation. Depuis quelques temps, le Wing Yacht s'est ajouté, la planche reste identique mais avec une aile à Wishbone et non un gréement de planche à voile.

SE RENSEIGNER

06.16.20.34.68
contact@wch.asso.fr
Offres et tarifs
Adhésion annuelle
ou journée événement
Tarif sur demande



La piscine sur mesure qui sublime votre résidence

À Isques, Prestige Piscines imagine, construit, rénove et entretient des piscines intérieures et extérieures pensées pour durer. Un accompagnement personnalisé, un interlocuteur unique et un savoir-faire reconnu sur la Côte d'Opale.

CONSTRUCTION • RÉNOVATION • ENTRETIEN • AMÉNAGEMENTS EXTÉRIEURS

Offrez à votre maison un espace de vie d'exception.

DEMANDEZ VOTRE DEVIS GRATUIT



Intervention sur
Hardelot, Le Touquet, Boulogne-sur-Mer et la Côte d'Opale

PRESTIGE PISCINES
66 route D901 - 62360 Isques
03 21 30 22 60

contact@prestigepiscines.fr
www.prestigepiscines.fr

BONHOMME et Madame

La boutique des plaisirs simples

"Quelle joie de retrouver Céline à chaque visite !"
Jean Claude L.

"Rock'n roll !"
Angus Y.

"Un must-go !"
Léna M.

"Alleluia !"
Jésus de N.

"Mâtin, quelle boutique !"
Marcel G.



Bonhomme et Madame - Av. Richard Ryche - Hardelot Plage - 03.21.83.80.97



GLISSEZ, PAGAYEZ et marchez avec le KMCO

Kayak en mer, stand-up paddle, waveski, surfski : le club Kayak Marche Côte d'Opale (KMCO) vous fait découvrir toute l'année un large éventail de disciplines grâce à ses cours et stages. Sans oublier les événements spéciaux tels que la semaine bleue dédiée aux seniors, octobre rose, ainsi que les cohésions de groupe ou EVJF (sur demande, pour un groupe).

Vous préférez rester sur la terre (pas si ferme) ?

C'est possible avec le longe-côte ! Ce sport populaire sur la Côte d'Opale – né il y a 16 ans à Dunkerque – se révèle accessible à tous. Immérgés jusqu'à la poitrine, tous en file indienne, vous marchez dans la mer (aidés d'une pagaie ou non) tout en partageant un moment convivial. Par groupe de niveau (zen, normal, dynamique) et dès 16 ans, vous travaillez votre tonus musculaire et améliorez votre circulation sanguine grâce

à la résistance cinq fois plus importante dans l'eau que sur terre et l'eau fraîche. D'avril à octobre, venez avec maillots de bain, serviette et chaussures aquatiques, la combinaison est prêtée : soit le jeudi de 18h à 19h30 pour une sortie, soit un samedi après-midi pour les baptêmes-découvertes. Si vous adorez, devenez membre et venez les samedi après-midi ou dimanche matin toute l'année.

SE RENSEIGNER

03.91.21.44.32

contact@kmco-hardelot.fr

Offres et tarifs été 2026

Cours/baptême de Kayak, Stand-Up Paddle, Surf (à partir de 10 ans, 1h30) : 25 €
Longe-côte : 15 € le baptême

- Stage été 6-10 ans : 125 €
- Stage Kayak/Surf/Paddle 11-17 ans : 130 €

Sur demande et selon périodes : cohésion de groupe, EVJF.



© Studio SD

INSCRIVEZ-VOUS AU TRAIL LONGE CÔTE DU 12 SEPTEMBRE !

Les plus sportifs pourront repousser leurs limites lors de la 2^{ème} édition du Trail Longe-Côte Hardelot, organisé le 12 septembre 2026. 4 niveaux et des distances différentes de longe-côte et course ou marche.

ATTENTION : places limitées
Tarif de 18 €/personne et inscriptions (débutées en mai) sur <https://chronopale.fr/#>



ENVIE D'ORIGINALITÉS ? Essayez le kitesurf avec Cap Nord

Les vents réguliers d'Hardelot en font un lieu idéal pour s'envoler sur un kitesurf, alors n'hésitez pas à contacter Cap Nord, école de Kitesurf et de wingfoil. Cap Nord propose des cours adaptés à chaque niveau, permettant à chacun de repousser ses limites en toute sécurité. A la tête de Cap Nord, Théotime Trouart est très pédagogue, il propose également des initiations et des cours de wingfoil sur la plage de Boulogne-sur-Mer.

SE RENSEIGNER

06 33 35 09 32

capnord.kite.wing@gmail.com

Offres et tarifs :

Initiation
120 € : 1 cours de 3h /
Premières glisses
345 € 3 cours de 3h.

L'APH organise régulièrement des opérations "Plage Propre" pour nettoyer la plage d'Hardelot des déchets laissés par les moins scrupuleux d'entre nous !



© Hubert Demagny



« EXPLORER LA FAUNE ET LA FLORE »

En famille, la pêche à la crevette reste un plaisir simple et accessible. Plus paisible encore, l'observation invite à ralentir le pas : mouettes, goélands, huîtres-pies ou encore fous de Bassan – que l'on voit planer très haut avant de plonger en piqué pour se nourrir – animent le ciel.

Au sol, la laisse de mer révèle une vie discrète mais fascinante. On y découvre les arénicoles, ces vers de sable de 15 à 30 cm qui s'enfouissent pour échapper au bec des oiseaux, laissant à la surface de petits tortillons caractéristiques. Parfois apparaissent aussi les oeufs de raie, surnommés « bourses de sirène » : de petits rectangles noirs munis de quatre filaments, d'où émergeront de jeunes raies.

Dans les bâches, quelques bernard-l'ermite s'aventurent, tandis que le sable lui-même recèle ses trésors, entre couteaux et coquillages aux formes délicates.



SÉCURITÉ ET RESPECT DU MILIEU MARIN

De juillet à fin août, le poste de surveillance est ouvert (03 21 83 71 53) mais il reste important de regarder les drapeaux avant de s'engager dans la mer :

- Vert : absence de danger ;
- Jaune : danger limité ;
- Orange : baignade dangereuse ;
- Rouge : baignade interdite.

En cas d'urgence, appelez le 196 par téléphone depuis le littoral ou le canal 16 par radio VHF en mer. Infirmierie et toilettes publiques se trouvent sur place également.



DU SPORT EN PLEINE NATURE



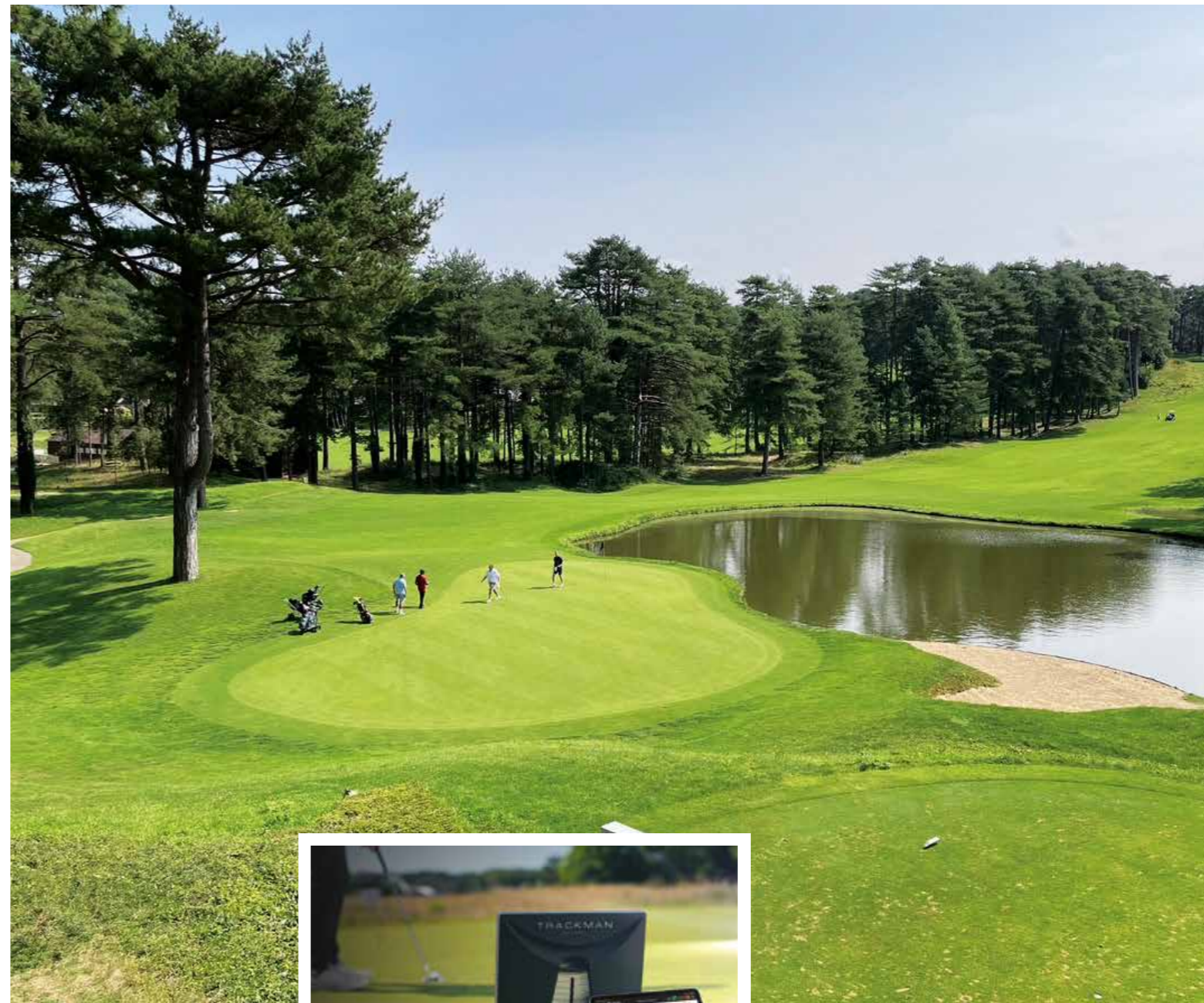
À

Hardelot, le sport se vit au rythme de la nature. Ici, le décor ne se contente pas d'être beau : il sublime chaque activité. Golf, équitation, tennis... tout se pratique dans un cadre exceptionnel, où effort rime avec plaisir.



LE GOLF D'HARDELOT : l'excellence reconnue

Désigné par Golf Magazine comme « premier golf au nord de Paris » (dans le palmarès des golfs préférés des Français pour la région Hauts de France) en 2022, mentionné dans le top 50 des plus beaux golfs français par Fairways Magazine et considéré comme un incontournable de ce sport comme l'est Megève pour le ski : le golf d'Hardelot assure une qualité de greens remarquable. Preuve en est : presque tous les jours, les greens sont tondu à 3.8 mm pour optimiser la qualité de la roule et la vitesse du green. Autant vous dire que les Golfs d'Hardelot (18 trous chacun et ouverts toute l'année) atteignent un niveau rare. Et oui, il y en a deux, aussi exceptionnels que complémentaires !



NOUVEAUTÉ « LE TRACKMAN »

Grâce à un radar et un écran installés sur chaque tapis d'entraînement depuis avril, amusez-vous sur des parcours virtuels variés et originaux tout en pratiquant.

LE GOLF DES PINS Historique et technique

Créé en 1906 par John Duncan Dunn puis retravaillé en 1934 par l'architecte Tom Simpson, il célèbre cette année ses 120 ans. Apprécié des golfeurs avertis et des Britanniques, il offre un tracé technique dans la forêt. Preuve en est, il a déjà accueilli le National Omnium (championnat de France professionnel) et la Coupe des Nations.

LE GOLF DES DUNES

Moderne et accessible œuvre des architectes Paul Rollin et Jean-Claude Cornillot, inauguré en 1991, il présente des vallonements marqués, des obstacles d'eau et de vastes greens, sur un parcours de 5,4 kms. Plus moderne, plus accessible pour les non-pratiquants grâce à ses trous plus courts, son côté plus américain répond aussi aux besoins d'un autre public, il est d'ailleurs parfois surnommé le « petit augusta ».



PARCOURS, OFFRES, PUBLICS : un golf pour tous

En plus de l'atout majeur de disposer de deux parcours complémentaires, s'adaptant à tous les publics (dès 5 ans, on peut s'y essayer !) et styles de jeux, le golf d'Hardelot met un point d'honneur à vous proposer des offres variées.

Les débutants ou joueurs occasionnels peuvent effectuer un atelier découverte par mois où l'initiation de deux heures permet de pratiquer putting, petit jeu et mise en situation, tandis que les stages d'une semaine pendant les vacances scolaires (4 fois 2 heures) donnent la chance d'ancrer davantage la pratique et améliorer son niveau.

Pour ceux d'entre vous qui deviendront fous de la petite balle blanche, pensez au « Pass » qui laisse un mois d'essai pour tester en détails les installations, l'entraînement, les 4 heures de cours collectif et les premiers trous ou à la formule « Programme Golf Découverte » qui s'avère être un all inclusive d'un an qui inclut matériel (dont 1 sac avec les clubs inclus), licence, 40 heures de cours collectifs, accès aux zones d'entraînement et au parcours ou encore à la formule 36 trous qui donnent accès aux deux Golfs !



SE RENSEIGNER

03 21 83 73 10

hardelot@resonance.golf

Offres et tarifs

Atelier découverte 39 € 36 trous 117

à 245 € (selon statut et période)

Stage 1 semaine à partir de 200 €

1 mois d'essai 79 €

1 an All Inclusive 149 €/mois.



DU GOLF, OUI, UN LIEU DE VIE AUSSI !

Si l'excellence de ses greens n'est plus à démontrer, le Golf d'Hardelot n'est pas réservé qu'aux passionnés de la petite balle blanche. En effet, son magnifique restaurant au golf des Dunes vous accueille dans une ambiance chaleureuse où se mêlent produits de qualité, cuisine travaillée et vue incroyable (profitez de la terrasse !)

Que vous soyez golfeur ou non, le passage au Golf d'Hardelot constitue une étape incontournable. Si vous ne comptez pas encore parmi les amoureux de la station, alors ce sera le cas après cette visite du restaurant du Golf des Dunes ! Depuis la salle, les larges baies vitrées vous permettent d'apprécier un paysage digne de carte postale, tandis que depuis la terrasse, vous disposez d'une vue à couper le souffle. Tout en profitant de vos mets raffinés. Les produits sont frais, de saison, la carte sans cesse renouvelée : le restaurant-brasserie accomplit bien davantage que sa promesse.

PAUSE GOURMANDE OU AFTER

Pour ceux qui auront moins de temps et ne peuvent se faire le plaisir d'un véritable repas, vous trouverez également votre bonheur avec le service Snacking ouvert de 11h à 17h qui vous assure d'être servi de délicieux



sandwiches et boissons avec rapidité. Même lieu, autre horaire : voici venu le temps de l'apéritif de fin de journée, pour se désaltérer après des heures de golf ou d'activités dans la station. Le bar vous propose une carte des vins, champagnes et cocktails aussi variée que subtile pour passer un afterbeach (ou même un afterwork) différent de ce que vous connaissez !

AFTERWORK, D'UNE SALLE À L'AUTRE

Outre la pratique sportive et la restauration, le golf des Dunes vous offre la possibilité de faire des rencontres et organiser des événements en privatisant une grande salle de séminaire entièrement équipée. Que l'événement soit professionnel ou privé. Vous profitez d'un lieu chaleureux, calme, propice aux discussions et à l'échange.

Avec une tasse de chocolat chaud à la main ?

L'ÉQUITATION ENTRE SABLE ET FORÊT

Ardemment désirée par John Whitley, le créateur de notre station, l'équitation est une activité incontournable ici à Hardelot. Situé en bordure du lac de la Claire Eau et au carrefour des pistes cavalières menant à la forêt, à la réserve naturelle du Château d'Hardelot ou à la plage, le Centre équestre bénéficie d'une situation privilégiée.

UN CENTRE ÉQUESTRE QUI RESTE FAMILIAL

Depuis sa création par Anne Rohmer il y a un demi-siècle, le centre équestre cultive son caractère authentique et familial. Parmi les tout premiers poney-clubs de France, fondé en 1972, il allie exigence et accessibilité : trois manèges (grand, moyen, découverte), deux carrières, une piste menant à la plage... sans oublier un accueil ouvert à tous, toute l'année, sans cotisation annuelle et à la carte. Le tout porté par une équipe pédagogique de quatre professionnels diplômés et passionnés, dont Maxime Rohmer, fils de la fondatrice – on vous avait prévenu, ici, tout est une affaire de famille !

L'embaras du choix, tout pour tous

De la balade en baby-poney aux entraînements et examens, tout est possible. Dès 4 ans, la découverte est possible : promenade sur shetland tenu par les parents et cours d'une demi-heure pour les 4-6 ans ou d'une heure à partir de 6 ans, cours d'une heure pour les adolescents et adultes.

Envie de se perfectionner ?

Du Galop 1 au Galop 7 et la compétition, choisissez le cours d'une heure qui vous convient ou une leçon particulière



© Studio 3D - Stef Darmon



© Philippe Gomez

Au carrefour des pistes équestres, le Centre demeure un point de départ idéal pour des promenades équestres au grand air.





© Philippe Bouleux



(cours individuel, hors vacances scolaires). Ou juste la volonté de profiter de la nature ? Alors optez pour la promenade en forêt (niveau galop 2 minimum, 1 heure) ou celle sur la plage (2 heures, niveau galop 4 minimum et licence valide). Évidemment, si tout le monde y prend goût, vous pouvez prendre un abonnement familial (14 demi-heures ou 14 heures) pour bénéficier d'une remise importante, ou vous inscrire à un stage découverte de 6 jours (2 heures/jour). Il est vrai qu'une fois qu'on a goûté au plaisir de chevaucher sur le sable au lever ou au coucher du soleil, d'explorer la forêt bercé par le son des arbres et du vent, on risque d'y revenir !

SE RENSEIGNER

03 21 91 83 77
ceh.sarl@orange.fr

Offres et tarifs

- Balade à shetland : 8€ les 15 min à 25€ l'heure
- Leçon de 16,5 € les 30 min à 26 € l'heure
- Cours particulier à 55 €
- Promenade en forêt 28 € ou sur la plage 56 €
- Abonnement familial : 165 € les 14 demi-heures ou 260 € les 14 heures.
- Stage découverte 190 €.

LE MOT DE

MAXIME ROHMER

(directeur technique)

« Nous restons une organisation familiale, on le sait et cela nous va très bien ! Les parents ou grands-parents déposent leurs petits et nous nous en occupons pendant qu'eux vont profiter d'autres activités. C'était déjà le cas lorsque j'étais petit et ça l'est encore, le Centre n'a pas changé, y compris les manèges que les parents peuvent reconnaître ! »

Maisons Vasseur

DES PROJETS DE VIE SUR MESURE



Construire une maison, agrandir un espace de vie ou repenser entièrement son intérieur : chez Maisons Vasseur, chaque projet est avant tout une aventure humaine. Valérie et Jérôme Lagabe nous ouvrent les portes d'une entreprise trentenaire où l'expertise du bois s'accompagne d'un véritable sens du sur-mesure.

Qu'est-ce qui explique l'engouement pour les maisons à ossature bois ?

Le bois répond parfaitement aux attentes actuelles. C'est un matériau performant, durable et agréable à vivre. Il offre un excellent confort thermique, régule naturellement l'humidité et permet de réaliser des maisons très personnalisées. L'ossature bois s'adapte à tous les styles architecturaux, du plus traditionnel au plus contemporain. Les clients apprécient également la rapidité de mise en œuvre et la propreté des chantiers

Au-delà de la construction, comment accompagnez-vous vos clients ?

Nous avons une approche globale de l'habitat. Nous construisons des maisons, mais réalisons également des extensions, des surélévations, des rénovations, des garages ou des carports. Nous accompagnons les familles qui

souhaitent faire évoluer leur logement. Notre métier consiste à comprendre leurs envies et à leur proposer des solutions adaptées.

Vous développez également une activité d'aménagement d'intérieur ?

Oui, nous accompagnons aussi bien nos clients qui font construire leur maison que ceux qui souhaitent repenser leur intérieur. Nous concevons et fabriquons des dressings, bibliothèques, bureaux, escaliers ou encore des meubles sur mesure.

Nous pouvons également imaginer l'aménagement complet d'un espace de vie. Avec le développement du télétravail et l'évolution des modes de vie, les besoins se diversifient.

Nous concevons des solutions personnalisées, à la fois esthétiques, fonctionnelles et durables.

Qu'est-ce qui distingue Maisons Vasseur dans la réalisation de ces projets ?

Nous sommes le seul CMIste en construction bois indépendant des Hauts de France. De la conception à la pose, en passant par la fabrication, tout est réalisé par nos équipes intégrées. Grâce à nos ateliers de charpente, d'ossature bois et de menuiserie, nous pouvons répondre à des demandes variées et proposer un véritable sur-mesure. Ce savoir-faire et cette organisation nous permettent de garantir un haut niveau de qualité, mais aussi d'offrir à nos clients un interlocuteur unique qui les accompagne à chaque étape de leur projet.

Quelle est la philosophie qui guide votre travail au quotidien ?

Derrière chaque projet, il y a avant tout un projet de vie, un rêve... Nous sommes convaincus que la réussite

d'un projet repose autant sur la qualité de la réalisation que sur l'accompagnement humain. C'est souvent ce que les clients retiennent : au-delà de la qualité de la réalisation, ils apprécient l'engagement de nos collaborateurs et leur implication à chaque étape du projet.



PRATIQUE

Maisons Vasseur,
40 rue du Communal
à Colembert,
03 21 33 99 44





LE TENNIS EN PLEINE VERDURE, ONZE FOIS OUI !

Niché au milieu des pins, le Tennis Club d'Hardelot possède une des plus belles structures de la Côte d'Opale avec pas moins de onze courts : 7 en terre battue (dont 2 en intérieur), 2 en terre battue synthétique et 2 en mateco d'origine. Entre la qualité des terrains et la beauté du cadre, vous jouez dans un environnement haut de gamme.

Apprendre à jouer ou progresser, tout est possible

Ouvert toute l'année et fort de ses 154 adhérents, le Tennis Club d'Hardelot vous accueille chaque jour, dimanche compris. Envie de jouer « simplement » ? Louez un court à l'heure. Besoin

de progresser ? L'école de tennis propose des cours individuels et collectifs pour adultes, du baby-tennis au perfectionnement, des cours dès 3 ans, ainsi que des stages à partir de 4 ans pendant les vacances scolaires. Familles, jeunes, sportifs : ici, chacun trouve chaussure à son pied.

SE RENSEIGNER

03 21 83 75 09
tchardelot@gmail.com

Offres et tarifs

Adhésion annuelle : 227 € sans licence, 260 € avec
Cours particuliers : 35 € pour les adhérents, 50 € pour les non-adhérents
Réservations via le secrétariat ou le site Ten'Up de la Fédération Française de tennis
10 locations Ten'UP : 150 €.



Un peu d'histoire

A Hardelot, les premiers courts de tennis ont été construits sur la place Cordonnier dès 1908 ! Mais ils n'y sont pas restés longtemps. Trop souvent balayés par le vent, ils ont déménagé assez vite près du Golf des Pins (sur le parking actuel) puis en 1969 en pleine forêt dans un immense complexe sportif et de loisirs : le Country Club.



« LE SAVIEZ-VOUS ? »

Le « court » de tennis vient du moyen-âge et de la « cour » royale où était pratiqué le jeu de paume, ancêtre du tennis. François 1er et son fils furent des joueurs assidus. Sachez qu'un court de tennis mesure 23,77 mètres de long sur 8,23 mètres de large.

7j/7

Service Continu



7j/7

Vente à Emporter

Brasserie

Crêpes - Gaufres - Glaces



Le Grand Café



VENTE À EMPORTER



MENUS DE GROUPES

- Le Grand Café - Hardelot Plage
- @legrandcafe.hardelotplage
- @legrandcafe.hardelot
- www.legrandcafe-hardelot.fr

2 Place de Bournonville 62152 Hardelot-Plage Tél : 03.21.92.32.25

FITNESS, YOGA, DANSE



À Hardelot, chacun trouve sa manière de se dépasser ! Séances de renforcement face à la mer, yoga dans un écrin de verdure, danse pour libérer son énergie ou moments partagés autour d'activités ludiques. Entre sport, détente et convivialité, la station offre une parenthèse active, accessible à tous les âges et à tous les niveaux.



Renforcez-vous !

Grâce au club KMCO, situé à la base de Glisse (Digue Sud), découvrez des ateliers fitness variés et ciblés. Optez pour la gym et les étirements avec Florent, une gym douce qui va apporter souplesse et équilibre à votre dos ou du renforcement des cuisses/abdos/fessiers, le classique ! Ou alors goûtez au Circuit Training (travail complet) et au Tabata (cardio et renfo dynamique) avec Katy ? Et les plus sportifs iront voir Guillaume pour le HIIT (cardio training) et du renforcement. À partir de 16 ans.

SE RENSEIGNER

03.91.21.44.32
contact@kmco-
hardelot.fr

Offres et tarifs
Renfo Musculaire
7€ la séance
70 € les 10 séances
Achat en ligne
ou à l'accueil.

Ou détendez-vous...

Le corps a également besoin de respirer, de retrouver l'harmonie. Pour cela, quoi de mieux que le yoga, les pilates ou le qi gong ? Toujours au club du KMCO, vous avez le choix entre le Hatha Yoga (posture et respiration), le Vinyasa Yoga (mouvement dynamique) et le Yoga pour tous, accessible dès 12 ans et avec des séances régulières. L'été, focus sur le Hatha Yoga ou séances exceptionnelles de Yoga Mandala dans les jardins du château d'Hardelot (8€, sur réservation). Inscription au Bureau d'Information Touristique auprès de l'association NH Famille Sport Nature.

Pour ceux que le yoga n'attire pas, profitez des séances de pilates, sophrologie ou découvrez le Qi Gong ! Pour ce dernier, demandez le programme des stages thématiques (reprise après l'été, voir auprès du KMCO) à votre professeure Xiang, diplômée de médecine chinoise.

Le Bureau d'Information Touristique
03.21.83.51.02

476 avenue François 1^{er}

Offres et tarifs Fitness & Bien-Être

Yoga : 9 € la séance

Pilates ou sophrologie : 12 € la séance,
90 € les 10 séances

Qi Gong : 36 € pour 4 séances.

...Ou alors dansez !

Tandis qu'Elodie vous fait bouger et apprendre les rythmes des danses latines (cha cha, samba, jive) au gré de cours individuel, le vendredi après-midi, Victorine vous accompagne lors d'un stage intensif de danse contemporaine lors des vacances scolaires, qu'il s'agisse d'immersion ou progression technique (45 € pour 5 séances).

SE RENSEIGNER

03.91.21.44.32
contact@kmco-hardelot.fr



Un boulodrome et un skatepark

En famille ou entre amis, la pétanque reste une activité intergénérationnelle et un classique estival. Alors rendez-vous au boulodrome, en accès libre et gratuit, et participez aux tournois amicaux d'été si vous avez de grands objectifs !

Les plus jeunes pourront, eux, profiter du skatepark et du city stade, pour faire du skate, des rollers, du basket ou du foot. Et les tout petits joueront sous le regard des parents ou grands-parents au Jardin des Enfants, espace sécurisé et ombragé.

**Chacun son espace,
sa passion, son moment.
Hardelot-Plage rassemble
tout le monde !
Place Cordonnier.**

➔ MAIS AUSSI...

L'office d'animations propose des ateliers variés tels que cuisine, travaux manuels, visites guidées ou autre.

Consultez le Bureau d'Information Touristique pour tout savoir en fonction des vacances.

Le Bureau d'Information Touristique
476 avenue François 1^{er} - 03.21.83.51.02

Groupe INVEST IMMO Hardelot

Construire dans l'esprit d'Hardelot



À Hardelot, Groupe INVEST IMMO Hardelot défend une certaine idée de l'habitat : des résidences élégantes qui s'intègrent au paysage et semblent naturellement appartenir à la station.

Depuis plus de quinze ans, Jacques Philippe Lornier, fondateur de Groupe INVEST IMMO Hardelot, cultive une approche singulière de son métier. Loin des grands groupes et des programmes standardisés, ce promoteur indépendant revendique une démarche à taille humaine où chaque projet est pensé comme un lieu de vie à part entière. « Construire peu, mais bien » pourrait résumer sa philosophie.

UNE APPROCHE ARTISANALE DE LA PROMOTION IMMOBILIÈRE

Chez Groupe INVEST IMMO Hardelot, pas de production en série. L'entre-

prise s'appuie sur une équipe volontairement resserrée qui privilégie la proximité, l'écoute et le suivi personnalisé.

Cette organisation permet à Jacques Philippe Lornier de rester impliqué dans chaque étape du projet, depuis le choix du terrain jusqu'aux finitions. Son exigence se retrouve également dans le choix des partenaires et des entreprises qui interviennent sur les chantiers. Chaque programme est conçu avec la volonté de proposer des prestations durables, des matériaux de qualité et une architecture qui traverse le temps sans se démoder. Car pour Groupe INVEST IMMO

Hardelot, un logement ne se résume pas à des mètres carrés. Il doit offrir un cadre de vie agréable, lumineux, fonctionnel et capable de s'intégrer harmonieusement dans son environnement.

DEUX RÉSIDENCES INTIMISTES À HARDELOT

Cette attention particulière prend tout son sens à Hardelot. Construire dans la station, implique de respecter un équilibre subtil entre nature, élégance et douceur de vivre. Les futurs programmes Elfie et Les Lucioles illustrent parfaitement cette démarche. La résidence Elfie proposera huit



appartements de standing au sein d'un parc arboré. Pensée pour une clientèle à la recherche de confort et de sérénité, elle offrira un environnement privilégié où l'espace, la lumière et la qualité des aménagements occupent une place centrale.

Avec Les Lucioles, Groupe INVEST IMMO Hardelot pousse loin sa volonté de créer un habitat intimiste. Cette résidence ne comptera que six logements en duplex, conçus dans l'esprit des villas hardelotoises. L'architecture s'inspire des codes qui font le charme de la station tout en intégrant les exigences actuelles en matière de confort et de performance énergétique.

EN HARMONIE AVEC LES PAYSAGES

Ce qui distingue particulièrement ces deux programmes, c'est le soin apporté à leur implantation. Les résidences prennent place au cœur d'espaces verdoyants où les arbres remarquables et centenaires ont été conservés. Plutôt que de transformer radicalement le site, Groupe INVEST IMMO Hardelot a choisi de composer avec l'existant. Les bâtiments s'insèrent dans le paysage et valorisent ce



patrimoine végétal exceptionnel. Cette volonté de préserver l'âme des lieux traduit une conviction forte : un projet immobilier réussi est celui qui améliore son environnement sans le dénaturer.

UNE SIGNATURE FONDÉE SUR LA QUALITÉ

Groupe INVEST IMMO Hardelot a réalisé près d'un millier de logements sur le littoral. L'entreprise continue de privilégier des opérations à taille maîtrisée, où le sens du détail reste au cœur de chaque décision. À Hardelot, cette approche trouve un terrain d'expression idéal. Entre

architecture travaillée, intégration paysagère et recherche constante de qualité, les programmes développés par Groupe INVEST IMMO Hardelot témoignent d'une certaine idée de l'habitat : celle qui consiste à construire des lieux où l'on se projette immédiatement, parce qu'ils ont été imaginés pour durer.

PRATIQUE

Groupe INVEST IMMO Hardelot
30, impasse des Jonquilles
à Condette - 06 65 32 52 34
www.investimmo-hdf.fr

NOS PLUS BELLES BALADES



À

Hardelot, il suffit de chausser ses baskets ou d'enfourcher son vélo pour que l'évasion commence.

Entre forêt, dunes et embruns, la station est un formidable terrain de jeu pour les amoureux de nature et de grand air. Ici, les balades ont le goût des vacances : une virée sous les pins, une échappée vers la plage, un détour par les chemins de campagne... Avec la côte d'Opale à portée de roue, de Boulogne-sur-Mer au Touquet, les idées d'escapades ne manquent jamais.

5 CIRCUITS POUR DÉCOUVRIR HARDELOT

sous toutes ses facettes



Inspirés de l'esprit des Jeux olympiques, cinq parcours balisés invitent à (re) découvrir la commune entre bord de mer, pinède et campagne. De 2,2 à 8 kilomètres, ils offrent de magnifiques points de vue et autant d'occasions de prendre un grand bol d'air.



PARCOURS OCÉANIE

Avec ses 2,2 kilomètres, le parcours Océanie est la promenade idéale pour une sortie en famille ou une balade digestive au grand air. Au départ du parvis de l'église Saint-Augustin, cette courte boucle serpente entre les jolies avenues d'Hardelot-Plage et rejoint rapidement le front de mer. Entre villas typiques, ambiance paisible et proximité immédiate de la plage, l'itinéraire permet de profiter pleinement de l'atmosphère balnéaire de la station sans difficulté. Une parenthèse douce et iodée, parfaite pour prendre le temps de marcher, d'observer et de respirer.

📍 **Parking rue d'Étapes**
(à Neufchâtel-Hardelot)
Distance : 2,2 km
Durée (estimation) : 40 mn
➡ Couleur du tracé : **vert**



PARCOURS EUROPE

Accessible à tous, le parcours Europe est une jolie parenthèse de 3,9 kilomètres au cœur d'Hardelot. Au départ du parvis de l'église Saint-Augustin, cette boucle facile traverse les allées verdoyantes de la station, la place Cordonnier et ses magnifiques villas centenaires avant de rejoindre le front de mer et ses grandes perspectives sur la Manche. Idéal pour une balade en famille, le circuit alterne ambiance résidentielle, passages boisés et air iodé, avec la possibilité de prolonger la promenade sur la plage de sable fin. Un itinéraire doux et dépaystant pour découvrir Hardelot à son rythme.

📍 **Parvis de l'église St-Augustin**
(à Hardelot)
Distance : 3,9 km
Durée (estimation) : 1 h
➡ Couleur du tracé : **bleu**



PARCOURS AMÉRIQUE

Le parcours Amérique invite à une balade de 6 kilomètres entre les quartiers paisibles d'Hardelot et les paysages ouverts de l'arrière-pays. Au départ de l'Espace Malraux, l'itinéraire emprunte notamment de petits chemins bordés de haies et de pâtures, offrant de jolies vues sur la campagne environnante. La promenade traverse également des secteurs résidentiels typiques de la station, où villas et jardins se fondent dans la verdure. Accessible à tous, ce parcours alterne douceur urbaine et respiration nature, pour une escapade idéale en famille ou le temps d'une marche tranquille.

📍 **Départ/arrivée :**
Espace Malraux
(à Neufchâtel-Hardelot)
Distance : 6 km
Durée (estimation) : 1 h 15
➡ Couleur du tracé : **rouge**

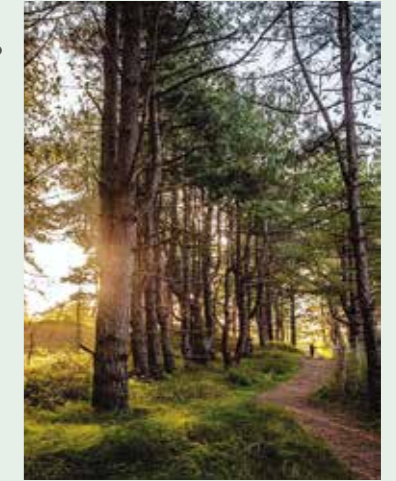
Au point de départ indiqué, retrouvez un plan des parcours. Vous pouvez télécharger le circuit via un QR code ou suivre simplement le tracé avec la couleur indiquée.



PARCOURS AFRIQUE

Avec ses 7,2 kilomètres, le parcours Afrique invite à une immersion complète dans les différents paysages d'Hardelot. Au départ du parvis de l'église Saint-Augustin, cette boucle traverse tour à tour les élégants quartiers de villas, la pinède, les chemins boisés et le front de mer. Entre senteurs de pins, lumière changeante et air iodé, l'itinéraire dévoile toute la diversité naturelle et architecturale de la station. Accessible et dépaystant, cette balade offre un joli condensé de l'esprit hardelotois, à partager aussi bien en famille qu'entre amis.

📍 **Départ/arrivée :**
Parvis de l'église St-Augustin
(à Hardelot)
Distance : 7,2 km
Durée (estimation) : 1 h 40
➡ Couleur du tracé : **Noir**



PARCOURS ASIE

Au départ du parking de la rue d'Étapes, le parcours Asie propose une boucle de 8 kilomètres idéale pour découvrir les paysages plus méconnus d'Hardelot. L'itinéraire rejoint notamment le chemin de Saint-Frieux, une longue voie bordée de nature qui ouvre de belles perspectives sur la campagne alentour. Entre quartiers résidentiels paisibles en cœur de station, chemins verdoyants et vues dégagées, la balade révèle un visage plus calme et authentique de la station. Une promenade accessible et dépaystante, parfaite pour profiter du grand air entre forêt, dunes et arrière-pays côtier.

📍 **Départ/arrivée :**
Parking rue d'Étapes
(à Neufchâtel-Hardelot)
Distance : 8 km
Durée (estimation) : 1 h 40
➡ Couleur du tracé : **Jaune**

L'itinéraire rejoint notamment le chemin de Saint-Frieux



AU DÉPART D'HARDELOT

À Hardelot, la randonnée se décline sous toutes ses formes. Bien sûr, la station se découvre merveilleusement à pied. Mais ici, les amoureux de nature peuvent aussi partir à vélo sur les itinéraires de la Vélomaritime, pratiquer la marche nordique ou encore explorer les sentiers cavaliers qui serpentent entre pinède et plage.



LES JOIES DU VÉLO

Avec ses pistes cyclables sécurisées et les itinéraires balisés de la Vélomaritime, Hardelot se prête parfaitement au cyclotourisme. Cycliste chevronné ou simple amateur, enfourchez votre vélo pour découvrir la côte d'Opale au départ de la station. Entre balade en bord de mer et escapade à travers les terres boisées, chacun trouve son rythme. Les familles apprécient les parcours plats et accessibles, tandis que les plus sportifs peuvent s'aventurer sur des routes plus vallonnées. Un tronçon de l'EuroVelo4 traverse la station et permet de rejoindre les Deux Caps au nord ou de filer vers le sud vers Etaples et Le Touquet. Le bureau d'information touristique est labellisé Accueil Vélo, tout comme certaines chambres d'hôtes, à l'image de Chez Blandine et Paul.

SE RENSEIGNER

Location de vélo à Hardelot
 • **Love Hardelot**,
 468 avenue François 1^{er},
 06 19 51 88 71.
 • **Les Vélos d'Hardelot**,
 5 allée des Mésanges,
 07 85 18 84 03.



© Philippe Gomez

LA MARCHÉ NORDIQUE

Bien que le club KMCO, à la base de glisse de la Digue Sud, propose principalement des activités nautiques (à retrouver pages 16), il n'oublie pas non plus la marche nordique (mercredi et samedi matin, de 9h30 à 10h ou 10h à 11h30), vous en aurez plein les yeux grâce aux dunes, à la forêt et à la mer et possiblement du sable plein les baskets ! Mais à l'heure de l'apéritif, en fin de journée, vous aurez le sentiment de l'avoir pleinement mérité !

SE RENSEIGNER

03 91 21 44 32,
 contact@kmco-hardelot.fr

Le Poney-club est l'un des premiers créés en France en 1972 !



© Stéphane Darmon

A CHEVAL

Hardelot est l'un des secteurs les plus réputés de la Côte d'Opale pour la randonnée équestre. Plusieurs sentiers cavaliers balisés traversent la forêt, les dunes et les abords de la plage.

• **Le sentier de la Claire Eau**, au départ du château d'Hardelot. Cette promenade équestre traverse la forêt d'Hardelot, longe le lac des Miroirs et les étangs de la Claire Eau avant de rejoindre le GR121.

• **Le sentier de la Warenne**, dans le massif d'Écault, accessible depuis le secteur Hardelot/Condette. Ce parcours permet de traverser forêt, dunes et plage sauvage d'Écault.

Des itinéraires cavaliers existent également autour du golf des Pins, de la réserve naturelle du château d'Hardelot et jusqu'à la plage, avec accès réglementé selon les saisons et les horaires. Le principal point de départ reste le Centre Équestre d'Hardelot (lire notre article p. 26), situé directement au carrefour des pistes cavalières menant à la forêt, à la réserve naturelle et à la plage.

SE RENSEIGNER

Centre équestre,
 3 avenue Charlemagne,
 03 21 91 83 77,
 ceh.sarl@orange.fr



8 SPOTS DE BALADES-NATURE AUTOUR d'Hardelot



© Philippe Gomez

LE LAC DES MIROIRS

En contrebas du château d'Hardelot, le Lac des Miroirs déploie 45 hectares de nature préservée au cœur du marais de Condette. Étangs, roselières, sous-bois et prairies humides composent un décor apaisant où l'on croise hérons, poules d'eau, canards, libellules et papillons. Deux sentiers permettent de faire le tour du lac, dont un accessible aux poussettes et aux personnes à mobilité réduite. Ici, on marche au rythme de la nature, entre reflets changeants et chants d'oiseaux. Une balade facile et ressourçante, idéale en famille... avec, en bonus, quelques observatoires pour profiter du spectacle en toute discrétion.



LA FORÊT ET LES DUNES D'ÉCAULT

À quelques minutes d'Hardelot, la forêt d'Écault offre un formidable terrain d'aventure pour les amoureux de nature. Tables de pique-nique, sentiers ombragés, petits ruisseaux à traverser et sous-bois sauvages composent un décor idéal pour une sortie en famille. Avec ses dix boucles balisées, chacun peut choisir sa promenade selon son envie du jour. Mais le vrai spectacle commence lorsque la forêt laisse place aux dunes d'Écault. Entre reliefs sableux, pins maritimes et vestiges du Mur de l'Atlantique, les paysages prennent des airs de bout du monde, avec en prime une vue superbe sur la mer.



LE MONT SAINT-FRIEUX

À quelques minutes d'Hardelot, le Mont Saint-Frieux offre l'une des balades les plus dépaysantes de la Côte d'Opale. Ici, la nature change sans cesse de visage : dunes, pins, pelouses calcaires et reliefs sableux se succèdent au fil de l'ascension. Cette ancienne crête de craie venue du cap Blanc-Nez abrite une biodiversité remarquable, avec des orchidées sauvages, des plantes rares... et même des chevaux et vaches écossaises chargés d'entretenir le site naturellement. Après environ deux heures de marche, le sommet dévoile un panorama spectaculaire sur la Manche, les dunes et la forêt d'Hardelot.



LE CAP D'ALPRECH

Au sud de Boulogne-sur-Mer, le cap d'Alprech donne l'impression d'arriver au bout du monde. Falaises, vent, grandes prairies ouvertes sur la mer... ici, la nature reprend pleinement ses droits. Classé Natura 2000 et propriété du Conservatoire du Littoral, le site fait l'objet d'un vaste travail de renaturation qui lui redonne peu à peu son visage sauvage. On y croise des oiseaux marins, des hirondelles de rivage, quelques vaches en pâture... et surtout des panoramas spectaculaires sur la Manche. Dominant le paysage, le fort d'Alprech rappelle aussi l'importance stratégique du lieu à travers les siècles.

LE BON PLAN ?

Rejoindre le cap à pied par le sentier des douaniers depuis la plage d'Hardelot, avec un passage par la superbe crique de Ningles.

À la sortie
d'Ambleuse



LA SLACK

À la sortie d'Ambleuse, l'estuaire de la Slack offre l'une des plus jolies balades nature de la Côte d'Opale. Depuis le parking de l'estuaire, un sentier long tranquillement la rivière et traverse une mosaïque de paysages : dunes sauvages, oyats, prairies humides et espaces protégés s'enchaînent jusqu'au fort d'Ambleuse. Au fil de la promenade, la faune et la flore se dévoilent discrètement : oiseaux, papillons, plantes dunaires... Ici, la nature semble intacte. Une balade apaisante, entre terre et mer, avec toujours cette sensation délicieuse d'être un peu loin de tout.



© Philippe Gomez

LA POINTE AUX OIES

Entre Ambleuse et Wimereux, la Pointe aux Oies dévoile l'un des panoramas les plus spectaculaires du littoral. Depuis ce promontoire naturel, le regard glisse sur une immense plage bordée de dunes sauvages et de reliefs sculptés par le vent. Ici, la lumière change sans cesse et transforme le paysage au fil des heures. Par temps clair, l'horizon semble infini. C'est le genre d'endroit où l'on s'arrête quelques minutes... avant de réaliser qu'on est là depuis une demi-heure à simplement contempler la mer. Un spot incontournable pour les amoureux de grands espaces.

“ Entre reliefs sableux, pins maritimes et vestiges du Mur de l'Atlantique, les paysages prennent des airs de bout du monde... ”

8 SPOTS DE BALADES-NATURE AUTOUR d'Hardelot



LA VALLÉE DU DENACRE

À quelques minutes de Boulogne-sur-Mer, la vallée du Denacre ressemble à un petit monde à part. Après avoir aperçu la célèbre Colonne de la Grande Armée, un sentier descend doucement dans cette vallée verdoyante traversée par un ruisseau paisible. Très vite, l'ambiance devient presque hors du temps : vieux ponts de bois, cascade, anciens bâtiments en pierre, sous-bois et clairières composent un décor bucolique plein de charme. Ici, on marche au fil de l'eau, bercé par le bruit du ruisseau et le chant des oiseaux. Une balade douce et ressourçante, parfaite pour ralentir le rythme.



LA BAIE DE CANCHE

Aux portes d'Étaples, la baie de Canche dévoile l'un des paysages naturels les plus spectaculaires de la Côte d'Opale. Classée réserve naturelle nationale, cette vaste zone protégée mêle dunes sauvages, prés salés, vasières et pannes humides dans une incroyable mosaïque de milieux naturels. Plusieurs sentiers permettent d'explorer ce décor préservé et de rejoindre des observatoires ou un belvédère offrant une vue superbe sur l'estuaire. Tout près, la célèbre "plage des Pauvres", chère aux Étaplois, ajoute encore au charme du lieu. Une balade grand format, idéale pour observer oiseaux, lumières changeantes et la nature en liberté.

“ Près de la Baie de Canche, la célèbre “plage des Pauvres”, chère aux Étaplois, ajoute encore au charme du lieu... ”



LES MARDIS NATURE DE L'APH

Tout au long de l'année, les Mardis Nature de l'APH proposent des balades pour découvrir autrement Hardelot et ses alentours. Animées et préparées avec passion par Hubert, ces sorties mêlent patrimoine, histoire locale, géologie, faune et flore au fil d'un sentier, d'un monument ou d'un paysage. En été, les rendez-vous reviennent chaque semaine ou tous les quinze jours et séduisent autant les membres résidents à l'année que les adhérents vacanciers ! Gratuits et sur inscription, les départs se font généralement à 9h30. Une belle occasion de prendre le temps... et d'apprendre en marchant.

PRATIQUE :
www.aph-hardelot.fr



PÉPINIÈRE - HORTICULTURE
FLEURISTERIE
ARTICLES DE JARDINAGE

la serre
des 3 fontaines

50, rue de l'église - 62360 ISQUES
☎ 03 21 91 34 63

le Clos
D' HARDELLOT

CAVE À VINS

VINS | CHAMPAGNES | SPIRITUEUX | BIÈRES
ACCESSOIRES | DEGUSTATIONS

THIBAULT & JULIEN
Mail : leclos.hardelot@gmail.com
Téléphone : 03 66 62 96 74

461 AVENUE FRANÇOIS 1ER
62152 NEUFCHATEL-HARDELLOT

LE CLOS D'HARDELLOT
@LECLOS.HARDELLOT

L'abus d'alcool est dangereux pour la santé, à consommer avec modération

ALPINE

ALPINE STORE CALAIS
1001 BD DU KENT 62231 COQUELLES
TEL : 03 21 19 15 55

A 0g CO₂/km

4290 ÉLECTRIQUE 4390 ÉLECTRIQUE

pour les trajets courts, privilégiez la marche ou le vélo #SeDéplacerMoinsPolluer



HARDELOT, LE PARADIS DES FAMILLES



À Hardelot, les vacances ont souvent un parfum d'enfance. Dans la station, tout a été pensé pour les familles : des clubs pour occuper les plus jeunes, des équipements sportifs et de loisirs accessibles à tous et une foule d'animations tout au long de l'année. Labellisée Famille Plus, la station cultive depuis longtemps cet esprit joyeux et intergénérationnel. Petit guide des lieux et activités incontournables à tester en tribu.



LA PLAGE, terrain de jeu XXL

Difficile de rêver mieux pour les enfants qu'une plage immense comme celle d'Hardelot. Entre les châteaux de sable, les parties de ballon, les baignades et les explorations de coquillages, les journées passent à toute vitesse. Les plus aventureux peuvent aussi découvrir les joies des sports nautiques grâce à la Base de Glisse Georges Pernoud (*lire nos articles consacrés aux activités nautiques p 10*). Char à voile, paddle, catamaran, kitesurf... chacun peut s'initier selon son âge et son niveau.

La Fun Dune, le club de plage qui sent bon l'été

Impossible d'évoquer les vacances en bord de mer sans parler du traditionnel club de plage. À Hardelot, la Fun Dune accueille les enfants de 3 à 15 ans tout l'été à l'extrémité sud de la digue. Jeux et activités ludiques rythment les journées dans une ambiance joyeuse et décontractée.

Ouverte en juillet et août.
Avenue du Général de Gaulle
03 21 33 34 67



La Fun House, le QG des vacances

Quand les enfants demandent « qu'est-ce qu'on fait aujourd'hui ? », la réponse se trouve souvent à la Fun House. Ce lieu devenu incontournable propose pendant les vacances scolaires une foule d'activités pour les 3-14 ans : ateliers cuisine avec les Fun Kid'Chen, activités créatives avec Fun Créa', grands jeux avec Fun Anim' ou encore fêtes thématiques avec les Fun Party. De quoi occuper les plus jeunes pendant que les parents profitent d'une pause ressourçante ou d'un moment à la plage.

La structure organise également des anniversaires toute l'année avec des animations sur-mesure.

Infos pratiques
Fun House
21 rue des Anglais
03 21 33 34 67

QUAND IL PLEUT ? ON SORT QUAND MÊME !

Même les journées plus grises ont leurs solutions à Hardelot.

Le cinéma d'Hardelot

Petit cinéma de station plein de charme, il propose une programmation familiale tout au long de l'année.

23 avenue de la Concorde
03 21 91 93 17

Les bibliothèques

La bibliothèque L'Hardelire et la bibliothèque municipale accueillent petits lecteurs et familles avec des espaces adaptés aux enfants et des rendez-vous réguliers.

L'Hardelire

10 avenue de la Concorde à Hardelot

Bibliothèque municipale

Espace André Malraux,
9 rue de l'Église
03 21 32 90 31

Le centre culturel

Musique, danse, cirque... le centre culturel propose différentes activités tout au long de l'année.

Rue des Allées à Neufchâtel
03 21 87 08 02.



Le Jardin des Enfants

À quelques minutes du centre, Avenue des Violettes, ce grand espace ombragé fait le bonheur des plus jeunes. Toboggans, cabanes, structures d'escalade et jeux extérieurs permettent aux enfants de se défouler en toute sécurité.

Le manège de la place de la Concorde

Impossible de résister au charme du carrousel installé sur la place centrale. Une institution pour les tout-petits... et un petit rituel de vacances pour beaucoup de familles.



© Cathy Decotte

La place Louis-Marie Cordonnier

À deux pas de la plage, cette place concentre plusieurs équipements très appréciés des familles : balançoires, boulodrome et même un skatepark pour les amateurs de glisse urbaine. L'été, l'ambiance y est particulièrement animée.

Le Festi'Mômes, l'événement que les enfants adorent

Depuis plus de vingt ans, Hardelot accueille l'un des plus grands festivals jeunesse de la région : le Festi'Mômes. Pendant les vacances de la Toussaint, toute la station vit au rythme des spectacles, ateliers, déambulations et animations dédiés aux enfants. Magie, contes, théâtre, surprises... l'ambiance est féerique. Le succès de l'événement a même donné naissance à deux autres rendez-vous : Magic'Mômes au printemps et Contes au Pays des Mômes pendant les vacances de Noël.

Renseignements auprès du Bureau d'Information Touristique :
03 21 83 51 02

PRATIQUE

- **Fun House** : 21 rue des Anglais
03 21 33 34 67
- **Base de Glisse Georges Pernoud** :
31 avenue du Général de Gaulle
- **Jardin des Enfants** :
avenue des Violettes
- **Skatepark** :
place Louis-Marie Cordonnier
- **Bureau d'Information
Touristique** : 476 avenue François I^{er}
- **Office de tourisme
Neufchâtel-Hardelot Animations,**
03 21 83 51 02

NOS IDÉES SORTIES EN FAMILLE AUTOUR D'HARDELOT

Entre mer, nature et aventures, les alentours d'HardeLOT regorgent d'activités pour occuper les enfants... et ravir les parents. Sensations, découvertes ou balades : voici quelques valeurs sûres à tester en famille sur la Côte d'Opale.

BOULOGNE-SUR-MER

Cap sur l'aventure !

À seulement 20 minutes d'HardeLOT, Boulogne-sur-Mer coche toutes les cases de la sortie familiale réussie. Commencez par une immersion dépayssante sur l'esplanade Mariette, décorée aux couleurs de l'Égypte ancienne, avant de pousser les portes du château-musée, installé dans la ville fortifiée. Le lieu propose de nombreuses visites ludiques pour permettre aux enfants de découvrir les collections en s'amusant. Autre incontournable : les parcours street-art disséminés dans toute la ville. Fresques monumentales, œuvres étonnantes et quartiers métamorphosés... la balade est aussi bluffante pour les petits que pour les grands. Besoin d'action ? Direction le bois Farjon et l'écoparc Acro'Liane. Tyroliennes, ponts suspendus, vélo dans les airs, base jump... De quoi réveiller les aventuriers de toute la famille. Et bien sûr, impossible de passer à côté de Nausicaá, le Centre National de la Mer, véritable star du littoral. Depuis peu, Nausicaá propose également des croisières commentées à bord du bateau Vent d'Opale, une belle façon de découvrir la côte autrement.

SE RENSEIGNER

- **Nausicaá**
Boulevard Sainte-Beuve,
Boulogne-sur-Mer, **03 21 30 99 99**
- **CHÂTEAU-MUSÉE**
Rue de Bernet, Boulogne-sur-Mer
- **CRO'LIANE**
Bois Farjon, Boulogne-sur-Mer



SAINT-MARTIN-BOULOGNE

Maillot ou patins ? Pourquoi choisir !

À Saint-Martin-Boulogne, Hélicéa permet de combiner glisse et baignade sur un seul et même site. D'un côté, une grande patinoire de 1200 m² qui se transforme même en discothèque sur glace certains samedis soir d'octobre à avril. De l'autre, un immense espace aquatique pensé pour les familles : toboggans, bateau pirate, canons à eau, jeux et espaces sécurisés permettent aux enfants de profiter pleinement pendant que les parents se détendent.

SE RENSEIGNER

Hélicéa
7 rue du Mont-Joie,
Saint-Martin-Boulogne
03 21 10 08 65



WIMEREUX

Pagayer dans un décor de carte postale

Comme Harelot, Wimereux cultive son amour des sports nautiques. Paddle et kayak permettent ici d'explorer le Wimereux autrement, au fil d'un petit fleuve qui dévoile des coins accessibles uniquement par l'eau. Entre prairies, petites zones boisées et passages sauvages, la balade réserve

un vrai dépaysement... avec, à l'arrivée, un joli spot pour une pause baignade quand le soleil est de la partie.

SE RENSEIGNER

Club Nautique de Wimereux
Boulevard Alfred-Thiriez,
Wimereux
03 21 83 18 54



AU PORTEL

Le spot pour se défouler

Impossible de manquer le parc de la Falaise au Portel. Surplombant la mer sur 27 hectares, ce grand espace familial multiplie les activités : aires de jeux, parcours sportif, mini-golf, espace de cross-training interactif et même quelques animaux à observer. Un vrai terrain de jeu à ciel ouvert pour se défouler face à la Manche. Bon à savoir : Le Portel possède également un club de plage particulièrement apprécié des enfants pendant la saison estivale.



SE RENSEIGNER

Parc de la Falaise
Boulevard Pasteur,
Le Portel

ÉTAPLES

Tous à bord du monde marin !

À Maréis, les enfants plongent dans les coulisses fascinantes du monde marin et de la pêche. Aquariums géants, bassins tactiles, découverte de plus de 500 espèces... ici, on observe, on touche et on apprend en s'amusant. Les plus curieux adorent assister à l'éclosion des petites roussettes dans l'espace nurserie. La visite guidée, assurée par d'anciens marins ou des proches du monde de la pêche, donne encore plus de relief à l'expérience grâce à des anecdotes passionnantes.

SE RENSEIGNER

Maréis
Boulevard Bigot-Desceliers, Étapes-sur-Mer
03 21 09 04 00

VANILLE FRAISE



**Vous êtes plutôt glaces à la boule ou à l'italienne ?
Crêpes ou gaufres ? Milkshakes ? Votre cœur balance...**

Filez chez Vanille Fraise au n°32, avenue de la Concorde ! Notre équipe vous conseillera avec plaisir. Depuis 2004, Vanille Fraise propose des crêpes maison élaborées à base de produits frais et locaux (même la Chantilly est maison !), des gaufres de Liège de fabrication artisanale, des glaces à la boule naturelles fabriquées par la ferme du Moulin de Senlecques, avec le bon lait de ses vaches !, des glaces italiennes fabriquées avec du vrai lait ! Les sorbets sont élaborés avec de la purée de fruits.

Notre devise : l'accueil et la qualité !

VANILLE FRAISE au 32 avenue de la Concorde - Harelot [Facebook](#) Vanille fraise [Instagram](#) vanillefraiseharelot

LEVEL & LOUASSE

CONSTRUCTION



ENTREPRISE DE BATIMENT

**CONSTRUCTION
MAÇONNERIE
ISOLATION**



**RENOVATION
COUVERTURE
CARRELAGE**

Agences commerciales :
448 Avenue François 1er - 62152 HARDELOT
87 Rue de Londres - 62520 LE TOUQUET PARIS PLAGES
Mail : info@level-louasse.fr
Site : www.level-louasse.com
Adresse postale : 723 Route de Carly - 62830 SAMER

Tél : 03.21.33.99.40

[Facebook](#) Level & Louasse Construction

ESCALES CULTURELLES ET PATRIMONIALES



© Anne-Sophie Flament



Hardelot cultive un riche héritage patrimonial. Des élégantes villas anglo-normandes signées Louis-Marie Cordonnier au château d'Hardelot à Condette, les témoins de son histoire ne manquent pas. Et pour les amateurs de patrimoine, de belles pierres et de lieux culturels, les environs regorgent de visites passionnantes à découvrir. Suivez le guide !



LES TRÉSORS ARCHITECTURAUX

Venir à Hardelot, c'est entrer dans une station balnéaire au charme immédiatement reconnaissable. Ici, l'architecture fait partie du voyage. Villas élégantes, urbanisme pensé pour laisser respirer la nature, perspectives ouvertes vers la mer et la pinède... Dès 1907, la station est imaginée selon un plan novateur inspiré des cités-jardins anglaises. Nos conseils pour ne rien manquer des édifices emblématiques de la station..

L'empreinte indélébile de Louis-Marie Cordonnier

L'architecte Français était déjà une référence mondiale lorsqu'il fut choisi par John Whitley puisqu'il avait conçu le Palais de la Paix à La Haye aux Pays-Bas, qui abrite la Cour Internationale de Justice, ainsi que de multiples édifices religieux. Cette fois, ce seront des Villas ! Et quelles Villas ! Inspirées du régionalisme normand, avec ses pans de bois et ressemblant à des maisons à colombages, elles dévoilent des volumes tourmentés, abritant d'imposantes cheminées, coiffées de toitures complexes et

vous accueillant par des galeries à colonnades. Majestueuses ? Oui, l'objectif était d'afficher une certaine splendeur et par la même occasion, de démontrer l'ambition de la station.

S'il ne reste aujourd'hui que huit villas - conséquence des bombardements (alliés) de la Seconde Guerre mondiale - vous pouvez malgré tout vous rendre place Cordonnier et aux alentours pour rêvasser devant « Les Beaux Jours », « Le Bon Gîte » (classée monument historique) et « Hurtebise »



(l'ancienne résidence Cordonnier). Les 5 autres se trouvent aux abords de cette place, en remontant sur les côtés droit ou gauche. Ces huit survivantes témoignent encore du faste de l'époque et continuent d'impressionner, génération après génération.

A noter que s'il est encore possible d'apprécier l'ancienne demeure de Cordonnier en personne, la Villa Wilhelmine, avec son toit débordant en hommage à la Reine des Pays-Bas, il est hélas impossible de revoir l'ancienne maison de Louis Blériot, l'Escopette (30 pièces !), détruite.

L'église Saint-Augustin

De son nom complet, l'église Saint-Augustin-de-Cantorbéry fut construite en remplacement de la précédente, alors nommée la chapelle d'Hardelot et conçue par l'architecte Louis-Marie Cordonnier. Hélas détruite elle aussi lors de la Seconde Guerre mondiale, cette dernière laissa place à l'église Saint-Augustin qui doit son existence au fils puis au petit-fils du fameux architecte, Louis-Stanislas et Louis-Marie Constantin de leurs prénoms, d'abord 1952 puis en 1963. Ce lien familial et cette continuité dans la conception confirment bien le caractère encore palpable de notre station : la pérennité, la transmission. Vous le ressentirez également, Hardelot, on s'y attache. On y revient. **12 place de l'église.**



« SUIVEZ LE CIRCUIT HISTORIQUE »

Point de départ d'une promenade en plein air recommandée par le Bureau d'Information Touristique, le circuit historique vous permettra de flâner tout en découvrant les principaux édifices de la station. Une balade parfaite, donc !



Hôtel des Marmousets

Inauguré en 1907 sur le boulevard de la mer, celui qui se nommait alors « L'Hostellerie Les Marmousets » était le reflet de la vie mondaine de l'époque. Chauffage central, bar américain, garage pour les automobiles et lieu de réception grandiose pour l'élite. Ce qui ne fut pas sans travail, il fallut notamment détruire un étang (le lac des passereaux) qui se trouvait devant. Où le trouver aujourd'hui ? A l'emplacement de la résidence Miramar.



CENTRE CULTUREL MAIS AUSSI DES NÉGOCIATIONS!

Si le Château d'Hardelot abrite le Centre culturel de l'Entente Cordiale, il fut aussi le lieu de discussions politiques et militaires. Il avait notamment accueilli les négociations entre François 1er et Henry VIII lors de la rencontre du « Camp du drap d'or » en 1520, pour sceller l'alliance entre les deux pays (afin de contrer l'influence grandissante de Charles Quint).

LE CHÂTEAU D'HARDELOT, symbole d'une entente cordiale

Construit sur des vestiges remontant à 1222, une ancienne forteresse ayant survécu aux multiples conflits, l'édifice actuel est le résultat de reconstructions successives. Il fallait bien cela pour survivre aux guerres féodales puis mondiales, et à la vue du château, nous pouvons affirmer que le jeu en valait la chandelle ! De style néo-Tudor, son architecture unique constitue même une curiosité architecturale, un monument rare en France.

Propriété de Sir John Whitley, homme d'affaires anglais polyglotte et fondateur d'Hardelot, le château d'Hardelot symbolise la coopération franco-britannique et poursuit toujours sa mission de promotion des liens forts entre la France et le Royaume-Uni. Notamment au travers d'une programmation culturelle riche et variée dans ses espaces attenants que sont les Jardins et le Théâtre Elizabéthain. Collections permanentes, expositions temporaires, concerts de musique classique, conférences d'histoire et politique : on cultive son regard, au sens littéral comme au figuré !

• **Adresse**
1 rue de la Source à Condette

AGENCE COUTHEILLAS



Plus de 1 000 ventes réalisées, une équipe présente sur le terrain toute l'année et une connaissance inégalée du marché local : l'Agence Coutheillas s'est imposée comme une référence de l'immobilier à Hardelot.

À Hardelot, le marché immobilier possède ses propres codes. Entre les villas historiques, les appartements en front de mer, les villas nichées dans la Pinède et sur les golfs ou les programmes récents, chaque secteur présente ses spécificités. Depuis dix-huit ans, Julien Coutheillas et son équipe les observent, les analysent et les vivent au quotidien. Avec plus de 1 000 ventes réalisées depuis 2008, l'Agence Coutheillas s'est imposée comme l'un des observateurs les plus fins du marché hardelotois.

Cette connaissance du terrain constitue aujourd'hui sa principale force. Composée de cinq collaborateurs, l'équipe réunit des expertises complémentaires sur les différentes typologies de biens présentes dans la station. Cette organisation lui permet d'apporter des conseils précis, des estimations particulièrement fiables et un accompagnement adapté à chaque projet.

LES ATOUTS D'UNE AGENCE INDÉPENDANTE

Indépendante depuis sa création, l'Agence Coutheillas cultive une approche fondée sur la proximité, la réactivité et l'écoute. Pas de process standardisés ni d'interlocuteurs multiples. Chaque dossier bénéficie d'un suivi personnalisé et d'une grande disponibilité de l'équipe. Cette agilité permet à l'agence d'aller bien au-delà de la simple transaction immobilière. Recherche de financement, montage juridique, assurances, ou mise en relation avec des partenaires de confiance : chaque client peut compter sur un accompagnement global pensé pour lui simplifier la vie.

INNOVER POUR MIEUX VALORISER

Si l'agence revendique un esprit artisanal dans sa relation client, elle fait également figure de précurseur dans sa manière de promouvoir les biens qui lui sont confiés. Outils digitaux performants, supports spécialisés haut

de gamme, communication ciblée auprès d'une clientèle française et internationale : tout est mis en œuvre pour offrir une visibilité optimale à chaque bien. Une stratégie efficace puisque près de 90 % des mandats exclusifs confiés à l'agence trouvent acquéreur. La preuve qu'une parfaite connaissance du marché, associée à un sens du service exigeant, reste la meilleure garantie d'un projet immobilier réussi.



CONTACT :
1 avenue de la Concorde,
62152 Hardelot,
03 21 87 18 18
www.agence-hardelot.com



VOYAGE DANS LE TEMPS À BORD DU TRAMWAY D'HARDELOT



Connaissez-vous le Musée Virtuel d'Hardelot ? Créé par l'APH, il rassemble des milliers de documents, photographies, cartes postales, articles de presse et témoignages qui racontent la station d'hier et d'aujourd'hui. Organisé comme un véritable musée, il propose plusieurs parcours thématiques permettant d'explorer la nature, l'histoire, l'architecture, les loisirs, les personnalités ou encore les grands événements qui ont façonné Hardelot.



20 HARDELOT-PLAGE (P. d. C.). - l'Arrivée du tramway. - E. H. C.



E. H. 1013. POINT DES-BENIQUETS (P. d. C.).
La place et le Bureau de Tabacs

Pour ce guide, l'équipe du musée vous propose une promenade un peu particulière. Oubliez la voiture : nous embarquons à bord du tramway qui reliait autrefois Boulogne-sur-Mer à Hardelot. À chaque arrêt, les documents et archives du Musée Virtuel nous permettent de faire un fascinant aller-retour entre le passé et le présent. Bon voyage !

Étape 1 En route vers Hardelot

Nous sommes en 1911. Le tramway du Boulonnais quitte Boulogne-sur-Mer et serpente le long de la vallée de la Liane avant de gravir les collines vers Hardelot. Le trajet est une attraction à lui seul. Les voyageurs admirent les panoramas, traversent les dunes, longent le château, les étangs et le golf avant d'arriver au cœur de la station.



Étape 2 Hardelot sur le plan

À l'arrivée, ouvrons le plan de la station. Beaucoup de choses ont changé depuis, mais l'essentiel est déjà là : les grandes avenues, les vastes espaces naturels, la forêt, les dunes et cette impression d'espace qui fait toujours le charme d'Hardelot. Une belle façon de mesurer ce qui a évolué... et ce qui a été préservé.

Étape 4 La Becque, petit fleuve vagabond

Direction la plage et la Becque. Aujourd'hui discrète, cette rivière était autrefois connue sous le nom de « Rieu d'Elbecque », que l'on pourrait traduire par « le ruisseau de la Becque ». Ses eaux alimentaient alors les fossés du château d'Hardelot. Son embouchure ne cesse de se déplacer sous l'effet des vents, des marées et du mouvement des dunes. Bordée de dunes et de zones humides, la Becque constitue un précieux corridor écologique où de nombreuses espèces trouvent refuge.



Étape 3 La place de Bournonville et les secrets de La Réale

Le terminus du tramway se trouvait non loin de l'actuelle place de Bournonville. La sculpture de La Réale, qui accueille aujourd'hui les visiteurs, n'existait pas encore. Installée en 1975, elle est l'œuvre du sculpteur Guy Lartigue et représente la galère royale de Louis XIV, un impressionnant navire de guerre capable d'embarquer plus de 500 personnes. Une œuvre que beaucoup croisent sans connaître son histoire... que le Musée Virtuel raconte avec passion.



Étape 5

L'âge d'or des Marmousets

En remontant le front de mer, difficile d'imaginer qu'à l'emplacement de l'actuelle résidence Miramar se dressait autrefois l'un des hôtels les plus prestigieux de la station : l'Hostellerie des Marmousets. Inauguré en 1907, l'établissement symbolisait l'élégance des débuts d'Hardelot avec son chauffage central, son bar américain et ses réceptions mondaines.



Étape 6

L'église Saint-Augustin, entre mer et lumière

Notre promenade s'achève devant l'église Saint-Augustin. Peu de visiteurs savent qu'elle succède à une première chapelle construite dès 1908 à la demande du fondateur d'Hardelot, John Whitley. Détruite pendant la Seconde Guerre mondiale, elle fut reconstruite puis agrandie. À l'intérieur, les magnifiques vitraux du maître verrier Luc Six racontent, par le jeu des couleurs, l'eau, le feu, la lumière et l'espérance. Une œuvre discrète mais remarquable.



Étape 7

Retour vers Boulogne

Il est temps de reprendre le tramway imaginaire. Les archives se referment, mais la promenade continue. Car c'est toute la richesse du Musée Virtuel d'Hardelot : donner envie de regarder autrement les rues, les villas, les paysages et les monuments que l'on croyait connaître.



PRATIQUE

<https://musee-hardelot.fr>



À Hardelot, là où la lumière change au rythme des marées et où chaque maison raconte un lien particulier avec la Côte d'Opale, AVBD Intérieur accompagne ses clients dans la création de lieux de vie qui leur ressemblent.

Fondé par **Alexandra Vandenbrocke** et **Benjamin Dereeper**, le cabinet développe une approche sensible de l'architecture intérieure, guidée par l'écoute, l'histoire des lieux et les habitudes de vie de leurs occupants. Qu'il s'agisse d'une résidence principale à réinventer ou d'une maison de famille en bord de mer à transmettre aux générations futures, chaque projet est pensé comme un équilibre entre esthétique, fonctionnalité et émotion.

Le duo conjugue deux expertises complémentaires : Alexandra imagine les ambiances, les matières et les harmonies de couleurs, tandis que Benjamin veille à la cohérence technique et au bon déroulement des travaux. Ensemble, ils conçoivent des intérieurs élégants, chaleureux et intemporels,

inspirés par un certain art de vivre propre à notre littoral.

Plus qu'une rénovation, AVBD Intérieur imagine des espaces où l'on aime se retrouver, recevoir, partager et créer de nouveaux souvenirs.

Benjamin DEREPPER
Architecte d'intérieur / Maître d'Œuvre
Neufchâtel-Hardelot - **06.82.33.25.01**
<https://avbdinterieur.com/>





LES VISITES À NE PAS MANQUER

Envie d'une escapade culturelle pendant votre séjour à Hardelot ? Musées, monuments, villes fortifiées ou lieux de mémoire : à moins de trente minutes de la station, les idées de visites ne manquent pas. Voici une sélection de sites incontournables pour découvrir toute la richesse du patrimoine de la Côte d'Opale.



LE CHÂTEAU-MUSÉE DE BOULOGNE-SUR-MER

En haute-ville de Boulogne-sur-Mer se cache un musée pas comme les autres. Installé dans l'ancien château des Comtes de Boulogne, le Château-Musée invite à un étonnant voyage à travers les siècles et les continents. Sa remarquable collection de Beaux-Arts côtoie les trésors de l'Égypte antique légués par Auguste Mariette, l'une des plus belles collections au monde de masques sugpiaq d'Alaska, ainsi qu'un espace consacré à Georges Mathieu, figure majeure de l'abstraction. Un lieu fascinant où patrimoine, art et exploration se rencontrent dans un cadre exceptionnel.

1 rue de Bernet à Boulogne-sur-Mer, **03 21 10 02 20**.

LA BASILIQUE NOTRE-DAME DE BOULOGNE-SUR-MER ET SA CRYPTÉ

À quelques pas du château, la basilique Notre-Dame impressionne elle aussi. Sous l'édifice s'étend en effet l'une des plus vastes cryptes de France truffée d'objets et de trésors de toutes les époques. Le dôme qui culmine à 100 mètres de haut abrite quant à lui les fresques spectaculaires de Charles Soulacroix !

Rue de Lille (entrée de la basilique) à Boulogne-sur-Mer, **03 21 87 81 79**.

LES REMPARTS DE BOULOGNE-SUR-MER ET LA HAUTE-VILLE

Faire le tour des remparts de Boulogne-sur-Mer, c'est s'offrir une très jolie promenade. Long de près d'1,5 km, ce chemin de ronde parfaitement conservé ceinture la haute-ville et dévoile à chaque détour de superbes points de vue sur les toits, le port et la campagne boulonnaise. Entre portes fortifiées et panoramas inattendus, la balade invite à prendre de la hauteur sur l'histoire de la ville.

BON À SAVOIR :

À Ambleteuse, vous pouvez visiter un fort construit par Vauban (www.fortdambleteuse.com)



LE STREET-ART À BOULOGNE-SUR-MER

À Boulogne-sur-Mer, le street-art a transformé la ville en galerie à ciel ouvert. Fresques monumentales, œuvres engagées ou créations poétiques ponctuent les quartiers et révèlent un autre visage de la cité. Pour ne rien manquer, plusieurs circuits permettent de partir à la découverte de ces réalisations signées par des artistes locaux, nationaux et internationaux. Vent d'Opale via Nausicaa.



LE FORT D'ALPRECH

Perché sur les hauteurs du Portel, le fort d'Alprech veille sur la côte depuis la fin du XIX^e siècle. Édifié dans le cadre du système défensif imaginé par le général Séré de Rivières, il pouvait accueillir une centaine de soldats dans ses casemates, magasins et poudrière. Occupé pendant les deux guerres mondiales, il conserve encore les traces de cette histoire mouvementée. Ouvert à la visite d'avril à octobre, il offre aussi de magnifiques vues sur le littoral et la rade de Boulogne.

Rue du Cap au Portel,
06 17 86 14 44.





LE PHARE DU TOUQUET

Du haut de ses 57 mètres, le phare de la Canche offre l'un des plus beaux panoramas de la Côte d'Opale. Après avoir gravi ses 274 marches, les visiteurs découvrent une vue spectaculaire à 360° sur la station du Touquet, l'estuaire de la Canche, la forêt et le littoral. Construit en 1951, il est aujourd'hui l'un des rares phares encore ouverts à la visite dans la région. Une ascension sportive largement récompensée par un panorama à couper le souffle. Visites guidées toute l'année selon calendrier.

Renseignements et réservations auprès de l'Office de Tourisme du Touquet, Phare de la Canche, Allée des Mésanges au Touquet-Paris-Plage, **03 21 06 72 00**.

LA CITADELLE DE MONTREUIL-SUR-MER

Dominant la vallée de la Canche, la citadelle de Montreuil-sur-Mer impressionne par ses imposants remparts, parmi les mieux conservés de France. La promenade qui les longe offre près de 3 kilomètres de balade entre bastions, portes fortifiées et panoramas exceptionnels sur la campagne environnante. À chaque détour, l'histoire se dévoile, de l'époque médiévale aux fortifications remaniées par Vauban. Une promenade incontournable pour découvrir tout le charme et le caractère de la cité montreuilloise.



LE CIMETIÈRE MILITAIRE D'ETAPLES

Avec ses 11 000 sépultures alignées avec une précision saisissante, le cimetière militaire d'Étaples est un lieu de mémoire profondément bouleversant. Plus grand cimetière militaire britannique et du Commonwealth de France, il rassemble les tombes de soldats de nombreuses nationalités tombés durant les deux guerres mondiales. Chaque année, des milliers de visiteurs venus du monde entier parcourent ce site empreint de silence et de recueillement. D940 à Etaples.

LE MUSÉE DU TOUQUET-PARIS-PLAGE

Le musée du Touquet-Paris-Plage organise chaque année de belles expositions. En dehors des expositions temporaires, on découvre une riche collection de peintures, photographies, dessins et sculptures du XIX^e siècle à nos jours. Le musée abrite notamment les collections des peintres de la colonie d'Étaples et possède également un ensemble d'œuvres d'art moderne et contemporain dont une collection exceptionnelle représentative des plus grands artistes français des années 1950 à 1970.

Angle des avenues du Golf et du Château au Touquet-Paris-Plage, **03 21 05 62 62**.



LE COTTON CLUB
PUB JEUX TABAC PMU

PUB / JEUX / TABAC / PMU

**PLACE DE LA FONTAINE
62152 HARDELOT-PLAGE**

JACQUES WARTELE
PLOMBERIE • CHAUFFAGE • SANITAIRE
SALLE DE BAINS

**VOTRE SALLE DE BAINS,
notre expertise**

De la conception à la réalisation, nous créons des espaces fonctionnels, esthétiques et durables.

- RENOVATION SALLE DE BAINS
- PLOMBERIE TOUS TRAVAUX
- CHAUFFAGE FIOUL ET ÉLECTRIQUE
- SANITAIRE INSTALLATION & RACCORDEMENT
- CHAUFFE-EAU ENTRETIEN & DÉPANNAGE
- DÉPANNAGE RAPIDE INTERVENTION SOUS 24H

CONSEIL QUALITÉ SAVOIR-FAIRE À VOTRE SERVICE DEPUIS 1996

UN SEUL INTERLOCUTEUR POUR VOTRE PROJET EN TOUQUE SEMERITE
Demandez votre devis gratuit!

06 08 26 73 63
jacques.wartelle@gmail.com
459 av François 1^{er} HARDELOT

SARLWARTELE
Intervention dans votre région

RCS 8828442387 BOULOGNE SUR MER

PUBLI-REPORTAGE

Dhardelot Biscuitiers *le goût du bon*



Elle chatouille les narines et attise la curiosité des passants ! Depuis 2014, Dhardelot Biscuitiers rend ses lettres de noblesse aux biscuits qui ont bercé notre enfance : des sablés délicieusement parfumés, des moelleux d'une tendresse infinie, mais aussi des salés pour faire de nos apéros de vrais moments de gourmandise. Chaque jour, les artisans biscuitiers fabriquent dans les ateliers attenants à la boutique, (au travers d'une vitre, vous pouvez voir les gestes et les biscuits tout chauds sortir du four) ces pépites riches en goût. La recette du succès ? Du fait maison avec du bon ! à la tête de la biscuiterie, la famille De Rick y tient dur comme fer. Les ingrédients et matières premières sont sélectionnés pour leur qualité. Le pétrissage est fait en douceur et la cuisson lente à basse température afin de conserver tous les arômes subtils d'une farine de blé pure et d'un bon beurre. Le plus dur, c'est de choisir !

> **Dhardelot Biscuitiers** 25 avenue de la Concorde, 62152 Hardelot, ☎ 03 74 05 01 10, www.dhardelotbiscuitiers.fr

CALENDRIER DES ÉVÉNEMENTS À HARDELOT

À Hardelot, il se passe toujours quelque chose ! Tout au long de l'année, la station vibre au rythme de rendez-vous devenus incontournables. Fêtes populaires, animations familiales, événements sportifs ou culturels : ces grands temps forts font battre le cœur de la station et rassemblent toutes les générations. Voici ceux à ne pas manquer.



AVRIL

• Chasse aux œufs et animations de Pâques

Bureau d'Information Touristique :
03 21 83 51 02
<https://neufchatel-hardelot-animations.fr>

• Urban Trail d'Hardelot

Bureau d'Information Touristique :
03 21 83 51 02 (pour inscriptions)
www.neufchatel-hardelot-animations.fr

• Magic Mômes

(pendant les vacances de printemps)
Festival de Magie pour les enfants
Organisation : NH Famille Sport Nature
Bureau d'Information Touristique :
03 21 83 51 02
<https://neufchatel-hardelot-animations.fr>

MAI

• Portes ouvertes des ateliers d'artistes

Organisation : Les Arts Pluriels,
03 21 92 31 72

JUIN

• Fête des commerçants

Place de la Concorde
<https://neufchatel-hardelot-animations.fr>



• Lille-Hardelot

Le grand rendez-vous cyclotouriste qui voit plusieurs milliers de participants rejoindre Hardelot après avoir traversé les Hauts-de-France.
<https://lille-hardelot.com>

• Midsummer Festival

Le Château d'Hardelot accueille concerts, spectacles et créations artistiques dans le cadre unique du théâtre élisabéthain.
Organisateur : Château d'Hardelot,
03 21 21 73 65
www.chateau-hardelot.fr

• Fête de la Musique

Programmation :
www.ville-neufchatel-hardelot.fr

• Jazz Opale Festival

A l'Hôtel du Parc
Courriel : jofhardelot@gmail.com
<https://jazzopalefestival.fr>

JUILLET

• Les Estivales Musicales

Concerts gratuits en plein air en juillet et en août sur la place de la Concorde, devenus un rendez-vous incontournable de l'été.
Bureau d'Information Touristique :
03 21 83 51 02 (pour inscriptions)
<https://neufchatel-hardelot-animations.fr>

• Défilé de mode des commerçants

Lieu : place de la concorde
Date en 2026 : le 17 juillet de 18 à 19h.

• Braderie des commerçants

Lieu : tous commerces
Un week-end en juillet et un week-end en août
Dates en 2026 : Weekends du 25 et 26 juillet et du 22 et 23 août.

• Les écrivains à la plage

Ventes d'ouvrages, rencontres et dédicaces avec des auteurs
Avenue François 1^{er}
Date en 2026 : le 12 juillet
www.ville-neufchatel-hardelot.fr

• Spectacle pyrotechnique

du 14 juillet
(en face de la mairie)
www.ville-neufchatel-hardelot.fr

• Défilé de mode des commerçants

Lieu : place de la concorde
En 2026 : le 17 juillet

• Fête nationale belge

(21 juillet)
Hardelot entretient une relation privilégiée avec la Belgique depuis sa création. Chaque été, de nombreux propriétaires et vacanciers belges sont présents dans la station et la fête nationale belge donne souvent lieu à des animations conviviales.

• L'Opale

Grand dîner sur la digue sur le thème marin. Un incontournable pour les amoureux de la station. On amène son pique-nique.
Dress code : bleu/blanc
Inscription obligatoire :
Bureau d'Information Touristique, **03 21 83 51 02**
<https://neufchatel-hardelot-animations.fr>
En 2026 : le 30 juillet.



SAVE THE DATE !

Au-delà de ces événements incontournables : ateliers, animations sportives, spectacles, opérations de sensibilisation comme les plages propres avec des chevaux boulonnais... la programmation s'enrichit régulièrement de nouvelles propositions. Une preuve supplémentaire du dynamisme de la station ! Pour consulter l'agenda complet et préparer votre séjour, rendez-vous auprès de l'Office d'animation ou sur neufchatel-hardelot-animations.fr et au Bureau d'Information Touristique, **03 21 83 51 02**.



AOÛT

• Les Estivales Musicales

Concerts gratuits en plein air en juillet et en août sur la place de la Concorde, devenus un rendez-vous incontournable de l'été.

• Défilé de mode des commerçants

Lieu : place de la concorde
Date en 2026 : le 14 août de 18 à 19h.

• Nos Amis les Peintres

Expositions et rencontres avec les artistes, avenue François 1^{er} Bureau d'Information Touristique, 03 21 83 51 02
Date en 2026 : le 8 août
<https://neufchatel-hardelot-animations.fr>

• Spectacle pyrotechnique

Aux alentours du 15 août, sur la digue. Bureau d'Information Touristique, **03 21 83 51 02**
<https://neufchatel-hardelot-animations.fr>

BON À SAVOIR

Le Cotton organise régulièrement des concerts : chaque dimanche matin de mi-juin à fin août, concerts place de la fontaine lors des marchés gourmands. Tous les mercredis entre le 8 juillet et le 21 août à partir de 17h30, concerts tremplin rock sur la place de la Fontaine.

SEPTEMBRE

• Ch'ti Classic

Les passionnés d'automobile se retrouvent pour admirer des centaines de Porsche et de véhicules d'exception dans toute la station.

Date en 2026 :

les 12 et 13 septembre

www.tourcoing-porscheclub.fr

• Trail Longe-côte

Base de glisse

Date en 2026 : le 12 septembre

Inscriptions : <https://chronopale.fr> ou <https://kmco-hardelot.fr>

• Journée des artisans créateurs

Rassemblement de plusieurs métiers d'art
Date en 2026 : 26 septembre
<https://neufchatel-hardelot-animations.fr>

OCTOBRE

• Festi'Mômes

Spectacles, ateliers créatifs, magie et animations pour les enfants pendant les vacances de la Toussaint.
<https://festimomes-hardelot.com/>

DÉCEMBRE

• Féérie de Noël

Marché de Noël, illuminations, animations et ambiance chaleureuse à l'approche des fêtes.



VENEZ ÉCOUTER RÉGIS HERLIN !

À Hardelot, nombreux sont ceux qui ont déjà croisé Régis Herlin au détour de la digue ou sur la plage. Chapeau sur la tête, sourire généreux et guitare à la main, cet artiste autodidacte fait partie du paysage local. Auteur, compositeur et interprète, il chante avant tout pour partager des messages de bienveillance, d'amitié et d'amour. Après une vie professionnelle riche et plusieurs engagements associatifs, il consacre aujourd'hui son temps à la musique et à des actions solidaires, reversant ses cachets à des associations. À travers ses chansons et ses clips tournés à Hardelot, Régis continue de semer bonne humeur et émotion. Une figure attachante qui apporte une touche de poésie aux promenades en bord de mer.

INFOS PRATIQUES

Retrouvez Régis Herlin sur YouTube et TikTok.
Renseignements : 06 82 83 8110.

Ses apparitions à Hardelot sont souvent annoncées sur ses réseaux sociaux.



Le Régina L'ADRESSE OÙ L'ON AIME REVENIR



Ouvert 7 jours sur 7, le Régina Hôtel-Restaurant fait partie de ces lieux où l'on aime revenir. Que ce soit pour une nuit, un déjeuner en terrasse, un dîner en famille, un verre entre amis ou l'organisation d'un événement, l'établissement cultive un art de recevoir qui séduit aussi bien les habitants de la station que les visiteurs de passage. L'hôtel propose des chambres pensées comme de véritables cocons où il fait bon se ressourcer. La Table du Régina, contribue largement à la réputation de l'établissement. Le chef y signe une cuisine traditionnelle délicate, élaborée à partir de produits frais et de saison. Les assiettes soignées mettent en valeur le goût des bonnes choses, tandis que l'équipe en salle veille avec professionnalisme et bonne humeur à offrir un accueil chaleureux. Le bar, très apprécié lui aussi, invite à prolonger les instants de partage autour d'un verre. Le Régina dispose également d'espaces adaptés aux réunions familiales, réceptions et séminaires, avec des prestations sur mesure. Ce qui fait aussi le charme du lieu, c'est son environnement. Niché au cœur de la pinède, entre les golfs, la plage et le centre-ville, l'établissement offre un cadre apaisant où la terrasse ombragée sous les pins invite à savourer pleinement la douceur de vivre hardelotoise.

Contact : **Régina Hôtel-Restaurant**, 185 avenue François 1er, Hardelot – 03 21 83 81 88 – www.lereginahotel.fr

Curl

Coiffeur coloriste



NOUVEAU
DANS VOTRE SALON

**AUTHENTIC
BEAUTY
CONCEPT**



15 Avenue de la Concorde
62152 Hardelot Plage
03 21 32 66 14



Révélez votre beauté !

LES SALLES DE SPECTACLES

Si vous vivez ou séjournez à Hardelot, vous avez la chance d'être à moins de 30 minutes de plusieurs salles qui proposent une programmation très variée : théâtre, humour, concerts, danse, spectacles familiaux ou festivals.

TOUT PROCHE D'HARDELOT

LE THÉÂTRE ÉLISABÉTHAIN DU CHÂTEAU D'HARDELOT À CONDETTE

Une salle unique en son genre en France, nichée dans le parc du château. Elle accueille des concerts, du théâtre, des spectacles, des créations contemporaines et le festival Midsummer.

📍 1 rue de la Source,
62360 Condette,
03 21 21 73 65

À 15-20 MINUTES : BOULOGNE-SUR-MER

CENTRE CULTUREL GEORGES BRASSENS DE SAINT-MARTIN-BOULOGNE

Une programmation très éclectique : théâtre, humour, concerts, spectacles jeune public et événements associatifs.

📍 Rue de la Colonne,
62280 Saint-Martin-Boulogne,
03 21 10 36 36

L'EMBARCADÈRE

La plus grande salle du secteur. On y retrouve des têtes d'affiche nationales, des concerts, des spectacles d'humour,

des comédies musicales et des festivals comme le Poulpaphone ou le festival de la Côte d'Opale.

📍 9 quai Thurot, 62200 Boulogne-sur-Mer, 03 74 85 77 77

CARRÉ SAM

Une salle moderne proposant une programmation variée mêlant spectacles vivants, concerts, conférences et événements culturels.

📍 Place d'Argentine,
62200 Boulogne-sur-Mer,
03 21 30 47 04

THÉÂTRE MONSIGNY

Véritable joyau à l'italienne du XIXe siècle, récemment restauré, il accueille théâtre, musique classique, opéra, danse et spectacles.

📍 Rue Monsigny,
62200 Boulogne-sur-Mer,
03 21 87 37 15

ESPACE CULTUREL PHILIPPE NOIRET AU PORTEL

Une salle conviviale proposant régulièrement du théâtre de boulevard, des concerts et des spectacles familiaux.

📍 32 Rue Gournay Hédouin,
62480 Le Portel,

À 20-30 MINUTES : LE TOUQUET

PALAIS DES CONGRÈS DU TOUQUET

C'est l'une des références de la Côte d'Opale pour les concerts, le théâtre et les grands festivals. Les Pianos Folies y occupent une place majeure chaque été.

📍 Place de l'Hermitage,
62520 Le Touquet-Paris-Plage,
03 21 06 72 00.

À 35-40 MINUTES CALAIS

GRAND THÉÂTRE DE CALAIS

Magnifique théâtre à l'italienne proposant théâtre, opéra, musique classique, danse et spectacles contemporains.

📍 Place Albert 1^{er},
62100 Calais, 03 21 46 90 47

LE CHANNEL SCÈNE NATIONALE DE CALAIS

Lieu culturel incontournable des Hauts-de-France, réputé pour sa programmation audacieuse mêlant théâtre, cirque, danse et musique.

📍 173 boulevard Gambetta,
62100 Calais, 03 21 46 77 00



BEACH
CONCEPT STORE



Impossible de rater ses magnifiques vitrines ! Avenue de la Concorde, la boutique de prêt-à-porter Beach Concept Store se distingue par son beau panel de marques de qualité.

Voilà une boutique incontournable avenue de la Concorde si vous êtes en quête d'une tenue casual chic ou décontractée qui combine style et qualité.

Bien connue dans la station depuis son installation il y a 6 ans, Carole propose un magnifique showroom multimarques de 120 m² pour l'homme et la femme. On retrouve ce qui fait l'ADN de sa boutique : le bon goût et le conseil.

Passionnée de mode et soucieuse de toujours répondre aux attentes de ses clients, Carole conçoit ses collections en fonction de ses propres coups de cœur et des demandes les plus fréquentes des résidents qui séjournent ou vivent dans la station. Si les marques proposées par Beach Concept Store se complètent, elles partagent toutes le même point

commun : la qualité des matières et des finitions.

Carole vous propose ses marques coup de cœur : River Woods, Barbour, NZA, MCS, Saint-James.

A partir de mi-juillet 2026, les amoureux de Barbour pourront découvrir un espace de 40 m² spécialement dédié à la marque (prêt-à-porter et accessoires pour la femme et l'homme et des articles dédiés à nos amis à quatre pattes !).

Vous apprécierez le soin apporté au cadre de la boutique, l'écoute et les conseils de la maîtresse des lieux qui prend un malin plaisir à composer des tenues auxquelles vous n'auriez pas forcément pensé !

Ouvert à l'année du mercredi
au dimanche !



CONTACT :

Beach Concept Store

14 avenue de la Concorde,
62152 Hardelot Plage

☎ 03 21 92 33 35

📘 Beach Hardelot 📷 Beachhardelot



COMMERCES ET CONVIVIALITÉ

À Hardelot, tout est à portée de pas. Autour de quelques rues animées se concentrent près d'une centaine de commerces, restaurants et services. Une vie de village en bord de mer où l'on aime flâner, faire ses courses, partager un café et profiter d'un centre-ville vivant toute l'année.

MCA Concept

Menuiserie - Charpente - Agencement



731 Route de Carly
Zone Artisanale - 62830 SAMER

TEL 03.21.99.22.88

info@mcaconcept.fr



Votre épicerie fine à Hardelot



5 Place de la fontaine - 62152 Hardelot
03 21 99 75 71 / contact@entregourmands.fr

www.entregourmands.fr



FTsports mag'

460, avenue François 1^{er}
Hardelot

Vêtements, chaussures et accessoires de marque
tendance, à prix léger

Fashion brands at fair price



ftsports.mag

06 11 07 83 03



www.ftsports.fr



HARDELOT, LE PLAISIR DE TOUT TROUVER À DEUX PAS

Hardelot possède un cœur de ville riche en commerce de proximité. Dès les premiers pas dans le centre de la station, une atmosphère particulière se dégage. Pas de longues zones commerciales ni d'enseignes impersonnelles. Le cœur d'Hardelot bat au rythme des boutiques indépendantes, des artisans passionnés et des commerçants qui prennent le temps d'échanger quelques mots avec leurs clients.



Concentrée autour de l'avenue de la Concorde, de la place de Bournonville, de la place de la Fontaine et des rues voisines, l'offre commerciale séduit par sa diversité. En quelques minutes à pied, il est possible de faire ses courses, trouver une idée cadeau, renouveler sa garde-robe, prendre rendez-vous chez le coiffeur ou s'offrir une pause gourmande en terrasse. Un luxe devenu rare, qui participe largement à la qualité de vie de la station.

Avec près d'une centaine de commerces, Hardelot affiche une vitalité remarquable pour une commune de cette taille. L'offre alimentaire constitue l'un de ses grands atouts. Boulangerie, boucherie, poissonnerie, primeurs, épicerie fines, produits biologiques, gourmandises artisanales... les bonnes adresses ne manquent pas. Les amoureux des saveurs locales apprécient également le marché dominical qui anime le centre de la



station aux beaux jours. Entre producteurs, spécialités régionales et produits de saison, il constitue un rendez-vous incontournable de la vie hardelotoise.

Un cœur de ville à taille humaine

Mais la richesse commerciale d'Hardelot ne se limite pas à l'assiette. Les boutiques de prêt-à-porter côtoient les magasins de décoration, les galeries d'art, les enseignes dédiées à la maison, les instituts de beauté ou encore les commerces spécialisés dans les loisirs et les activités de plein air. Cette diversité permet à chacun de trouver son bonheur tout en découvrant des concepts originaux et des produits sélectionnés avec soin.



Authenticité et modernité

Ce qui distingue surtout Hardelot, c'est l'équilibre entre tradition et renouveau. Certaines enseignes accompagnent la vie de la station depuis plusieurs décennies et font partie de son identité. D'autres, plus récentes, apportent de nouvelles idées, de nouvelles tendances et participent au dynamisme du centre-ville. Cette complémentarité nourrit une offre vivante, en constante évolution, sans jamais perdre son âme.

Toute l'année, les commerçants participent également à l'animation de la station. Braderies, opérations commerciales, marchés thématiques, expositions, concerts ou rendez-vous festifs viennent régulièrement rythmer les saisons. L'été, les terrasses s'animent, les rues deviennent plus vivantes encore et les visiteurs découvrent ce qui fait le charme d'Hardelot : une station élégante mais accessible, dynamique sans être démesurée. ▶▶





Un sens du service

Au-delà des vitrines, les commerces contribuent à créer ce lien si précieux qui fait l'identité des stations à taille humaine. Ici, on vient acheter son pain, choisir un livre, dénicher un cadeau ou simplement prendre le temps de flâner. On échange des conseils, on partage les bonnes adresses et l'on retrouve ce sentiment agréable de proximité qui tend parfois à disparaître ailleurs.

À Hardelot, faire ses courses devient souvent une promenade. Et c'est sans doute là que réside le secret de son attractivité : offrir à la fois les services du quotidien, le plaisir de la découverte et cette convivialité qui transforme une simple station balnéaire en véritable lieu de vie.



3 questions à

SÉBASTIEN LESUR,
Président de l'association
des commerçants d'Hardelot



Comment définiriez-vous les commerces d'Hardelot ?

Hardelot compte près d'une centaine de commerces, la plupart sont ouverts toute l'année. C'est un véritable atout pour une station balnéaire. Ici, les habitants comme les visiteurs peuvent tout faire à pied : leurs courses, une séance shopping, une pause gourmande ou la recherche d'un cadeau.

Qu'est-ce qui fait leur singularité ?

Ce qui distingue Hardelot, c'est la place occupée par les commerces indépendants. Derrière chaque enseigne, il y a des femmes et des hommes passionnés, souvent très attachés à la station. Les relations sont simples, directes, chaleureuses. Les commerçants connaissent leurs clients et participent

pleinement à la vie locale.

Comment décririez-vous l'esprit qui anime les commerçants ?

C'est un esprit de convivialité et de partage. On le retrouve dans les animations portées par l'association, mais aussi dans les initiatives spontanées des commerçants eux-mêmes. Chaque année, nous organisons notamment un grand moment de convivialité en juin où chacun apporte quelque chose à partager. Les métiers de bouche offrent leurs spécialités, les commerçants donnent de leur temps avec plaisir. C'est très révélateur de l'état d'esprit local. Au-delà des grands rendez-vous, de plus en plus de commerçants proposent également leurs propres animations, ce qui contribue à faire vivre la station tout au long de l'année.

CHEMINÉES & POÊLES CARRELAGES & PIERRES BAINS & BIEN-ÊTRE

RIGAIL
RÉVÉLATEUR D'AMBIANCE

CONSEILS • PRODUITS • QUALITÉ • SERVICE
depuis 1909

OFYR

Show-room sur 2000 m²

Jacuzzi

Du lundi au samedi 9h à 12h et 14h à 18h30
Route de Desvres - ST MARTIN-BOULOGNE
Tel. 03 21 99 23 21

www.rigail.fr

le sourire - HDLT donne

HDLT

Concept Store

2 PLACE DE LA FONTAINE
HARDELOT - FRANCE

Le Château DES MARQUES
meubles Bodart

Retrouvez, dans ce cadre unique, quelques-unes des plus grandes marques de l'ameublement (Meubles, Canapés, Fauteuils...) et de la Décoration d'Intérieur (Tapis, Luminaires, Rideaux, Revêtements muraux...) mises en scène par Frédéric Bodart, Décorateur d'Intérieur.

Duvivier canapés

cattelan italia

CALIA

Manuel CANOVAS

DUVIVIER canapés | Michel FERRAND | RALPH M | DÔME DECO | Serge LESAGE | SLAMP LUMEN | CENTER ITALIA | PETITE FRITURE | ART | Manuel CANOVAS | ROMO | MARSET | CATTELAN/ITALIA | KUNDALINI

meubles **BODART**
Créateur d'Ambiances

Rue des Ecoles
DESVRES
03 21 91 64 44
www.meublesbodart.com

f
i



OÙ FAIRE SON MARCHÉ ?

À Hardelot et tout autour, les marchés font partie du plaisir des vacances. On y vient autant pour remplir son panier que pour profiter de l'ambiance : producteurs locaux, étals colorés, odeurs iodées, artisanat, terrasses animées... Chaque marché possède sa personnalité et raconte un peu l'art de vivre de la Côte d'Opale.

LES DIMANCHES GOURMANDS HARDELOT

D'avril à septembre, l'avenue de la Concorde prend des airs de promenade gourmande tous les dimanches matin. Les Dimanches Gourmands rassemblent producteurs locaux, artisans et créateurs dans une ambiance détendue et estivale. Fromages, légumes de saison, douceurs sucrées, objets déco ou artisanat local... On flâne autant qu'on fait ses emplettes, à deux pas de la plage.



LE MARCHÉ DE NEUFCHÂTEL-HARDELOT

Chaque mercredi matin, la place René Cassin accueille le marché hebdomadaire de Neufchâtel-Hardelot. Un rendez-vous convivial où l'on retrouve les plaisirs simples des marchés de station balnéaire : produits frais, spécialités locales, fleurs, vêtements et petits stands gourmands.

LA HALLE DE CONDETTE

Avec sa belle structure en bois et son atmosphère chaleureuse, la Halle de Condette possède un charme authentique qui séduit autant les habitants que les visiteurs. Ouverte le mercredi matin, le vendredi après-midi et le dimanche matin, elle rassemble de nombreux commerçants et producteurs locaux. Fruits, légumes, fromages, viandes, produits régionaux... Une adresse appréciée des gourmets à seulement quelques minutes d'Hardelot.



LE MARCHÉ DU TOUQUET-PARIS-PLAGE

Impossible d'évoquer les marchés de la Côte d'Opale sans parler de celui du Touquet. Chaque jeudi et samedi matin — ainsi que le lundi pendant la belle saison — les halles et la place du marché attirent de nombreux visiteurs. On y trouve autant de produits locaux que de stands de mode, bijoux, décoration ou accessoires. Une balade incontournable pour mêler shopping et gourmandise.

LE MARCHÉ D'ÉTAPLES-SUR-MER

Élu « Plus beau marché de France » en 2021, le marché d'Étaples mérite largement sa réputation. Chaque mardi et vendredi matin, les étals débordent de couleurs, de saveurs et d'accents du terroir. L'ambiance y est vivante, populaire et profondément authentique. Après le marché, impossible de repartir sans une halte sur le port pour découvrir le célèbre marché aux poissons.



LE MARCHÉ AUX POISSONS DE BOULOGNE-SUR-MER

Sur le quai Gambetta, le marché aux poissons perpétue la grande tradition maritime bouloonnaise. Chaque jour, les aubettes se remplissent de poissons, crustacés et coquillages fraîchement débarqués. Les professionnels de la mer partagent volontiers leurs conseils et leur passion avec les visiteurs. Plus qu'un simple marché, c'est une véritable immersion dans l'identité maritime de Boulogne-sur-Mer.

LE MARCHÉ AUX POISSONS D'ÉTAPLES

Sur les quais d'Étaples, le marché aux poissons plonge immédiatement dans l'univers des pêcheurs de la Côte d'Opale. Du mardi au dimanche matin, les étals proposent l'arrivage du jour selon les saisons et les caprices de la mer : soles, bars, maquereaux, rougets, seiches, crabes ou coquilles Saint-Jacques...



LE MARCHÉ DE LA PLACE DALTON BOULOGNE-SUR-MER

Chaque mercredi et samedi, la place Dalton devient l'un des lieux les plus vivants de Boulogne-sur-Mer. Sous les parasols du marché, producteurs locaux, spécialités régionales et étals généreux créent une ambiance chaleureuse et populaire. On aime aussi s'attarder en terrasse autour de la place pour prolonger l'instant. Un marché authentique où l'on ressent pleinement l'énergie bouloonnaise.

ANNUAIRE DES COMMERÇANTS

COMMERCE DE BOUCHE

AU GOÛT DU JARDIN,
primeur,
6 avenue de la Concorde,
03 21 83 56 09

BOUCHERIE DE LA FONTAINE,
Boucherie,
11 place de la Fontaine,
03 21 32 18 62

CHOCOLATERIE BEUSSENT,
chocolatier,
15 avenue de la Concorde,
03 21 91 89 69

CÔTE NATURE
Épicerie bio,
17 avenue de la paix,
03 21 30 10 54

DHARDELLOT Biscuiterie,
25 avenue de la Concorde,
03 74 05 01 10

ENTRE GOURMANDS,
Épicerie fine - Fromagerie
Charcuterie,
5 place de la Fontaine,
03 21 99 75 71

GLACES NICOLE,
Glacier,
18 avenue de la Concorde,
09 75 92 14 49

LA CUCINA,
Épicerie italienne,
23 avenue de la Concorde,
03 74 73 23 82

LA FABRIC, à emporter,
25 place de la Concorde,
03 21 87 03 41

POISSONNERIE LA MARÉE BOULONNAISE,
Poissonnerie,
15 avenue de la Concorde,
03 21 91 92 01

LE CLOS D'HARDELLOT
Caviste
461 avenue François 1^{er}
62152 Hardelot
03 66 62 96 74

LE P'TIT TALMELIER,
Boulangerie,
12 avenue de la Concorde,
03 21 87 36 52

PINSA&PASTA, à emporter,
469 avenue François 1^{er},
03 59 70 23 11

SAVEUR D'HARDELLOT,
Primeur - Epicerie,
443 avenue François 1^{er}

SOPHIE LEBREUILLY,
boulangerie,
Place de la Concorde,
03 21 10 77 04

SPIZZA CAROLA, à emporter,
459 avenue François 1^{er},
03 21 33 24 10

VANILLE FRAISE,
Glacier, 32 avenue
de la Concorde,
06 80 03 61 24

COIFFEURS - SOINS

BENGALI,
coiffeur,
20 place de la Concorde,
03 21 83 72 73

CURL,
coiffeur,
15 avenue de la Concorde,
03 21 32 66 14

JP GOURNAY COIFFURE,
coiffeur,
4 avenue de la Concorde,
03 21 91 90 12

BELLISSIMA,
Institut de beauté,
460 avenue François 1^{er},
03 21 32 01 77

PHARMACIE D'HARDELLOT,
pharmacie,
35 rue des anglais,
03 21 83 51 61

BAR - RESTAURANTS

LA TAVERNE DES FERRONNIERS,
bar, 470 avenue François 1^{er},
09 62 62 59 18

LE COTTON CLUB,
bar, 5 Place de la Fontaine,
03 21 92 07 18

LE SAINT PATRICK,
bar, 467 avenue François 1^{er},
03 21 91 85 98

LE SHAMROCK,
bar,
462 avenue François 1^{er},
03 21 92 26 64

L'OCÉAN,
brasserie,
100 bd de la mer,
03 21 83 17 98

LA TERRASSE,
brasserie,
17 place de la Concorde,
03 21 83 72 27

LE GRAND CAFÉ,
brasserie,
2 Place de Bournonville,
03 21 92 32 25

LA CRÊPE DORÉE,
brasserie et à emporter,
7 avenue de la Concorde,
03 21 83 71 01

LES FERRONNIERS,
burgers et à emporter,
470 avenue François 1^{er},
09 62 62 59 18

LA CRÊPERIE,
crêperie
3 avenue de la Concorde.

LA CÔTE RÔTIE,
restaurant,
16 place de la Concorde,
03 91 18 40 76

L'ANTRE CÔTE,
restaurant,
3 avenue d'Eole,
03 68 41 56 05

LA TABLE DU RÉGINA,
restaurant,
185 avenue François 1^{er},
03 21 83 81 88

O DÉLICE,
restaurant,
15 place de Bournonville,
03 91 18 37 27

LE KITSCH, restaurant,
1 avenue Fernand Lesage,
03 91 18 87 54

LES SABLES,
restaurant - pizzeria,
15 avenue de la Concorde,
03 21 91 87 30

LA FAMIGLIA,
restaurant italien
et à emporter,
25/27 place de Bournonville,
06 14 86 63 53

KATRINE,
salon de thé,
2 avenue de la Concorde,
03 21 32 42 17

HÔTELLERIE

LE RÉGINA
185 bis avenue François 1^{er}
03 21 83 81 88

L'HOTEL DU PARC,
111 avenue François 1^{er},
03 21 33 22 11

LES JARDINS HARDELLOT,
hôtel,
451 avenue François 1^{er},
03 21 32 50 40

COMMERCE DÉCO/CADEAUX/LOISIRS

ANTIQUITÉS LA DILIGENCE,
antiquités, brocante,
15 avenue de la Concorde,
03 21 83 75 10

ATELIER DES MARÉES,
artisanat,
472 avenue François 1^{er},
09 56 54 84 45

AG DESIGN,
artisanat,
23 avenue de la Concorde,
07 71 77 96 12

BONHOMME ET MADAME,
cadeaux hommes et femmes,
6 avenue Fernand Lesage,
03 21 83 80 97

UNE MAISON AUTREMENT,
décoration,
6 avenue Fernand Lesage,
03 21 83 46 27

ÉCOLE DE KITESURF & WINGFOIL CAP NORD

Découvrez les sensations uniques de la glisse sur la Côte d'Opale à Hardelot et Boulogne-sur-Mer

Cours & stages

Dès 11 ans - Séance découverte à partir de 45 €
(détail des tarifs disponible sur le site)
Matériel fourni - Du débutant au confirmé
Moniteurs diplômés d'État

Réservation sur le site internet ou par téléphone
06 33 35 09 32
www.ecolekitewing.com

Laurent SORET

- ⚡ Électricité générale
- 🛡️ Domotique
- 🔔 Alarme
- 🔧 Plomberie
- 🏠 Ventilation
- 🏠 Travaux neuf & rénovation

62560 VERCHOCQ - laurentsoret2@gmail.com
Tél : 03 21 86 08 63 - 06 72 72 66 39
Siret : 419 666 387 00018

Installateur qualifié IRVE

PUBLI-REPORTAGE

Côté Déco, UNE HISTOIRE QUI CONTINUE DE S'ÉCRIRE...

Depuis 27 ans, Fanfan imagine et sublime les intérieurs avec passion, créativité et sens du détail. Installée au **2 avenue de la Paix**, la boutique Côté Déco est devenue au fil des années une adresse incontournable pour tous ceux qui aiment la décoration raffinée, chaleureuse et pleine de personnalité.

Pour célébrer ses **27 ans d'activité, fêtés le 1^{er} avril 2026**, la boutique continue d'évoluer et d'innover afin d'inspirer encore davantage ses visiteurs. Nouveauté cette année : un grand écran installé en vitrine permet désormais



de découvrir en images les nombreuses réalisations de Côté Déco, les ambiances créées sur mesure ainsi que tout le savoir-faire de l'équipe.

Mobilier, luminaires, papiers peints, objets déco, conseils personnalisés ou projets d'aménagement intérieur... chaque univers est pensé avec soin pour répondre à toutes les envies, des plus classiques aux plus audacieuses.

Plus qu'une boutique, Côté Déco est un véritable lieu d'inspiration où chaque détail raconte une histoire et où chaque projet devient unique.

Contact : **Côté Déco** Fanfan Houillon - Décoratrice - 2 Avenue de la Paix, 62152 Hardelot @cotedecohardelot

ANNUAIRE DES COMMERÇANTS (suite)

COTÉ DÉCO,
décoration, architecture
d'intérieur, 2 avenue de
la paix, **03 21 87 51 71**

M DÉCORATION,
décoration - architecture
d'intérieur,
474 avenue François 1^{er},
06 34 59 63 07

**GALERIE DUPUIS -
JOD'ART,**
Galerie d'art,
21 place de Bournonville,
03 21 33 65 38

GALERIE OYATS,
Galerie d'art,
26 avenue de la Concorde,
06 27 36 68 67

L'ATTRACTION,
jeux - jouets - Activités
créatives,
6 avenue Richard Ryche,
03 21 32 64 47

LA RÉCRÉE,
jeux de plage - jouets -
bonbons,
Place de la Fontaine,
03 21 30 91 36

SYLVIE THIRIEZ,
linge de maison,
16 avenue de la Concorde,
03 91 18 69 85

STUDIO SD,
Photographe,
461 avenue François 1^{er},
06 80 23 07 42

LA FUREUR DE LIRE,
presse - librairie,
1bis avenue de la Concorde,
06 64 58 58 01

HDLT,
vêtements, cadeaux,
décoration,
2 Place de la Fontaine,
03 91 21 35 51

LOVE HARDELLOT,
location vélos,
468 avenue François 1^{er},
06 19 51 88 71

**COMMERCE
HABILLEMENT
ACCESSOIRES**

MOKA,
chaussures, prêt-à-porter
femmes,
6 avenue de la Concorde,
06 21 52 48 59

FT SPORTS MAG,
chaussures et vêtements
de sport,
460 avenue François 1^{er}
06 11 07 83 03

**LE COLLECTIF
DES LUNETIERS,**
opticien,
Place de la Fontaine,
03 21 30 08 47

TOURBILLON,
prêt-à-porter enfants,
9 place de la Fontaine,
03 21 10 69 87

AFFAIRES DE FILLES,
prêt-à-porter femmes,
20 avenue de la Concorde,
09 55 44 48 45

HÖPE FOR WOMAN,
prêt-à-porter femmes,
14 place de la Fontaine,
03 21 91 29 35

LILI,
prêt-à-porter femmes,
9 place de la Fontaine,
03 21 30 14 42

LES SECRETS DE CÉLESTE,
prêt-à-porter femmes,
23 place de la Concorde

PRÉMIUM,
prêt-à-porter femmes,
7 avenue de la paix,
07 81 24 92 40

TITAIBI,
prêt-à-porter femmes,
décoration,
17 place de la Fontaine,
03 21 32 18 04

DANIE HOO,
prêt-à-porter femmes
bijoux,
13 avenue de la Paix,
06 80 32 11 32

**LE VESTIAIRE
DE BONHOMME,**
prêt-à-porter hommes,
10 place de la Fontaine,
09 71 44 03 59

CÉLESTIN,
prêt-à-porter hommes,
14 avenue de la Concorde

**BEACH CONCEPT
STORE,**
prêt-à-porter hommes
et femmes,
14 avenue de la Concorde,
03 21 92 33 35

LA MARINIÈRE,
prêt-à-porter hommes,
femmes, enfants,
18 avenue de la Concorde,
06 30 64 97 54

SERVICES

**AGENCE
COUTHEILLAS,**
agence immobilière,
1 avenue de la Concorde,
03 21 87 18 18

AGENCE MORTIER,
agence immobilière,
9 place de Bournonville,
03 21 91 82 86

CENTURY 21,
agence immobilière,
14 avenue de la Concorde,
03 75 00 30 30

FONCIA,
agence immobilière,
474 avenue François 1^{er},
03 21 91 17 63

**PROPRIÉTÉS PRIVÉES.
COM,**

agence immobilière,
8 avenue de la Concorde,
06 80 99 02 57

SERGIC,
agence immobilière,
29 avenue de la Concorde,
03 21 33 03 70

AXA,
assureur,
473 avenue François 1^{er},
03 59 61 12 52

CAISSE D'ÉPARGNE,
Banque, 21 av. des anglais

**CONCIERGERIE
LEROY,**
conciergerie,
448 avenue François 1^{er},
03 91 90 02 56

ARTOPO,
Géomètre,
Avenue François 1^{er},
03 21 91 51 80

**EUGENIE THIBAUDIER
NOTAIRE,**
Notaire,
479 avenue François 1^{er},
03 74 95 43 53

**MONIQUE BRAJOU
NOTAIRE,**
Notaire,
467 avenue François 1^{er},
03 21 99 23 00

CIH,
Promotion immobilière,
27 avenue des Anglais,
03 21 10 89 00

SIGLA,
Promotion immobilière,
479 avenue François 1^{er},
08 05 23 60 60

ARTISANS

OPALE GÉOTHERMIE,
climatisation,
pompe à chaleur,
469 avenue François 1^{er},
03 21 24 19 40

WARTELLE,
Sanitaire, plomberie,
459 avenue François 1^{er},
06 08 26 73 63

DUFOUR PEINTURE,
peinture,
205 avenue François 1^{er},
06 40 90 75 86

LEVEL ET LOUASSE,
construction maison
individuelle - Rénovation,
459 avenue François 1^{er},
03 21 33 99 40

TJ PRO DECO
peinture,
471 avenue François 1^{er},
03 21 91 95 74

SUPÉRETTES

CARREFOUR CITY,
435 avenue François 1^{er},
03 21 10 85 50

Katrine

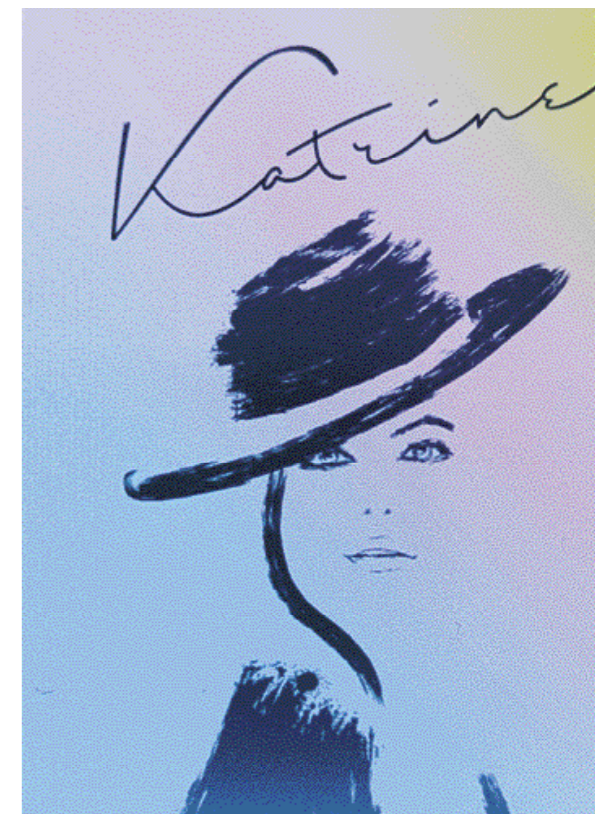
CAFÉ DES THÉS... ET DE CURIOSITÉS ARTISTIQUES !

Voilà une adresse où l'on aime se poser, échanger, souffler. Niché au cœur d'Hardelot, Katrine est un cocon où l'on savoure un thé délicat ou un café réconfortant accompagné d'une gourmandise maison.

Ouvert il y a un peu plus d'un an par Catherine, ce café des thés intimiste, avec ses quatre tables et son coin canapé, invite aux pauses douillettes. Habitants et touristes s'y croisent, portés par l'accueil chaleureux de Catherine, attentive à ce que chacun se sente bien. L'autre charme du lieu ?

Sa décoration, un cabinet de curiosités exposé sur les étagères, aux murs ou en vitrines... et disponible à la vente pour prolonger la magie chez soi. Et pour les gourmands, les douceurs maison - cookies, cakes et autres plaisirs sucrés - se déclinent également à emporter.

Contact : **Katrine,**
2 avenue de la Concorde, 62152 Hardelot
📞 03 21 32 42 17 📷 📘



LISTE DES ASSOCIATIONS

À Hardelot, le tissu associatif participe pleinement à la qualité de vie de la station : sports, culture, loisirs, solidarité ou convivialité, chacun peut facilement trouver une activité, partager une passion ou s'engager au sein d'une des nombreuses associations locales.

APH, associations des Amis et Propriétaires d'Hardelot
aph.hardelot@gmail.com
www.aph-hardelot.fr

ACTIVITÉS SPORTIVES

L'amicale - Club de jeux
(Jeux de société)
06 16 68 93 77
bodinlavoine@laposte.net



Les arts au pluriel
(Peinture, arts plastiques)
03 21 83 86 98

L'ACENH
Association Culturelle
l'Espérance Neufchâtel-
Hardelot Centre culturel
03 21 87 08 02
06 63 62 60 55
musique.esperance@orange.fr
https://lacen.fr/

Atelier Music All
(Chants, éveil musical,
trombone, tuba, flûte)
07 87 11 69 49
06 68 30 44 12
contact@atelier-music-all.fr

Bridge
06 70 70 26 60
dominique.jeanpetit@gmail.com

Couleur et feu
(Couture, crochet, tricot,
broderie)
06 86 08 01 41

Dare to speak English (apprendre l'anglais)
03 21 83 09 73

Déclics Passion
(Échanges entre passionnés
de photos)
03 21 87 06 69
06 80 66 36 30
declicspassion@gmail.com



Échecs
06 12 48 64 30
ecole.echecs.nh@gmail.com

Jumelage
Jumelage avec Otford
07 80 53 79 76

Opale Bunker History Préservation et mise
en valeur du patrimoine de
guerre
06 76 67 19 36

Scrabble
aph.hardelot@gmail.com

ACTIVITÉS SPORTIVES

Basket
03 21 83 34 96
06 76 17 27 14
bcnh.basket@laposte.net

Cap Nord
(Kitesurf et wingfoil)
06 33 35 09 32

Cardiogoal
06 85 06 89 36
dragonfly62152@gmail.com

Club nautique
03 91 21 44 32
contact@cnhardelot.fr

Cyclo-club
03 21 83 10 29
manu.avisse@wanadoo.fr

Équitation - Centre
équestre d'Hardelot
03 21 91 83 77
ceh.sarl@orange.fr
centreequestre-hardelot.ffe.com



Équitation
Centre équestre Saint-Frieux
ce.saintfrieux@gmail.com
07 81 55 06 09

KMCO
Kayak de mer /
Longe-côte / Fitness
03 91 21 44 32
06 85 06 89 36
contact@kmco-hardelot.fr

Golf
03 21 91 90 90
03 21 83 73 10
hardelot@resonance.golf

Association Sportive du Golf d'Hardelot,
03 21 33 69 69

Karaté
03 21 33 56 91
06 11 61 28 68
edouard.beaugendre
@wanadoo.fr

L'éclair - Football
06 10 20 18 73
06 25 02 10 43
neufchateleclair.500188
@lfhf.fr

Le Rapide
(colombophilie)
06 31 37 52 71
vasseur.philippe@cegetel.net

Les Drakkars
03 91 21 44 32
drakkars.club@gmail.com

NH'Form
06 64 89 80 35
Fb NH Form

Pétanque
06 79 76 31 35

Tennis
03 21 83 75 09
tchardelot@gmail.com

Wheeling club
06 16 20 34 68
contact@wch.asso.fr

Yoga
06 42 07 54 77
arhyco.secretaria
t@gmail.com

ASSOCIATIONS SOLIDAIRES

Alors on aide
(aides aux exiles)
alorsonaidehardelot
@gmail.com

À tous coeurs solidarité
(Pour venir en aide
aux personnes dans
la détresse ou le besoin
dans la commune)
06 80 10 57 63

Une goutte d'eau
(Pour venir en aide
aux personnes en
situation de handicap)
07 87 23 51 22



HARDELOT PRATIQUE

BUREAU D'INFORMATION TOURISTIQUE

476 Av. François 1^{er} - 03 21 83 51 02

AGENCE POSTALE

32 Av. François 1^{er}, 62152 Hardelot

Lundi / Mardi / Mercredi / Jeudi / Vendredi : 09:00-12:00

Samedi / Dimanche : Fermé.

SE DÉPLACER

>> VOITURE

Autoroute A16 (sorties 28 Isques en venant de Boulogne-sur-Mer et 27 Hardelot en venant du sud).

L'A16 permet de rejoindre Calais (en 40 minutes) et Dunkerque (en 1h) au nord ainsi que Amiens (en 1h) et Paris (en 2h15).

>> TRAIN

La gare de Neufchâtel Hardelot est desservie par des TER Nord-Pas-de-Calais. Les gares de Boulogne-Ville et d'Étaples-Le Touquet sont toutes les deux situées à environ 15 km de la commune et sont desservies par des TGV, TERGV, TER et Intercités.

>> BUS

Le réseau de bus dessert Neufchâtel-Hardelot grâce à la ligne 430 Etaples <-> Boulogne-sur-Mer.

>> TAXIS

• BLFR Taxi

Trajets toutes distances
Transferts Gares et Aéroports **06 61 76 97 91**

• Vivian VTC

Trajets toutes distances
Transferts Gares et Aéroports

06 64 25 80 09



>> VÉLO

Service de location Love Hardelot

468 avenue François 1^{er}
06 19 51 88 71

• Les Vélos d'Hardelot

5 allée des Mésanges
07 85 18 84 03.



POSTE DE SECOURS PLAGE

Boulevard de la Mer (front de mer), en face de la place Cordonnier

Quelques points utiles :

- La baignade est recommandée dans la zone surveillée lorsque les sauveteurs sont présents.
- Les sports nautiques sont interdits dans cette zone.

Téléphone du poste de secours : **03 21 83 71 53.**

HORAIRES DE MARÉES

Rendez-vous sur : www.ville-neufchatel-hardelot.fr/vie-quotidienne/tabledesmarees ou www.horaire-maree.fr



Sauvetage en mer pour alerter le CROSS de tout problème dont vous êtes victime ou témoin en mer, composez le n°196 par téléphone ou canal 16 sur VHF.

BONS REFLEXES

- ➔ Privilégiez la baignade dans la zone surveillée et respectez les consignes des sauveteurs.
- ➔ Protégez-vous du soleil : crème solaire, chapeau, lunettes et hydratation régulière restent indispensables.
- ➔ Surveillez les plus jeunes en permanence, y compris dans les flaques laissées par la marée.
- ➔ Consultez les horaires des marées avant votre sortie et restez attentif à la montée des eaux.
- ➔ Utilisez les poubelles ou emportez vos déchets avec vous. Mégots, emballages et restes alimentaires peuvent fragiliser les écosystèmes côtiers.
- ➔ Respectez la dune, rempart naturel contre l'érosion : restez sur les chemins aménagés et évitez de piétiner la végétation.

NOS AMIES LES BÊTES



• **Les chiens sont autorisés sur la digue à la seule condition qu'ils soient tenus en laisse.** Le ramassage des déjections est obligatoire. Des distributeurs de sacs sont disponibles un peu partout dans la ville ainsi qu'au Bureau d'Information Touristique. Du 15/06 au 15/09, les chiens sont interdits sur la plage dans la zone de bain. Ils sont autorisés en dehors de la zone de bain mais ils doivent impérativement être tenus en laisse.

• **Les chevaux sont autorisés sur la plage d'Hardelot.** Durant l'été, pour garantir la sécurité de tous, leur accès est réservé aux heures les moins fréquentées, **avant 10 h et après 19 h.**

Studio d

PHOTO - COMMUNICATION GRAPHIQUE

PHOTO
POUR ENTREPRISES
ET PARTICULIERS

P U B
COMMUNICATION
GRAPHIQUE

459
AVENUE
FRANÇOIS 1ER
62152
HARDELOT

TEL : 06.80.23.07.42

Studio-sd Stef Darmon
www.studio-sd-stefdaron.com

BOUCHERIE DE LA FONTAINE

CHARCUTERIE - TRAITEUR - RÔTISSERIE
03.21.32.18.62

BOUCHERIE DE LA FONTAINE

Charcuterie - Traiteur - Rôtisserie

Notre boucherie située dans le cœur d'Hardelot plage vous propose des plats divers et variés selon les saisonnalités, avec la possibilité de les servir chaud, si vous le souhaitez ! Nos rôtissoires peuvent également vous faire découvrir de nouvelles saveurs avec nos travers, nos noix et nos jarrets de porc, ainsi que nos poulets rôtis.

Sélectionné avec soin, servi avec passion.

11 Place de la Fontaine
62152 Neufchâtel-Hardelot
03.21.32.18.62

Opale GÉOTHERMIE

Les experts de la pompe à chaleur

DEPUIS 1999

3 AGENCES

POMPES À CHALEUR

➤ AÉROTHERMIE

➤ GÉOTHERMIE

➤ CLIMATISATION

POUR PLUS D'INFORMATIONS RENDEZ-VOUS SUR NOTRE SITE

ANNUAIRE SANTÉ

31, Avenue des Anglais

>> Médecin

• Dr Robin OBRY
Médecin généraliste
Médecin du sport
Rendez-vous sur Doctolib
ou Tél. : **03 2192 0156**

>> Infirmier (e)s D.E.

• Delphine TANT – MAQUINGHEN
• Christophe LAVOINE
• Marine RAVIART
• Vanessa MERLIN
Tél. : **06 17 74 70 16**

Autres praticiens

>> Ostéopathe D.O.

• Hugo DEBAS
Tél. : **06 26 25 60 75**

>> Orthophoniste

• Marion HEMERY
Tél. : **06 82 57 0171**

>> Hypnose

• Béatrice FAVIER
Tél. : **06 71 49 7178**

35, Avenue des Anglais

>> Pharmacie d'Hardelot

Tél. : **03 2183 5161**

444, Avenue François 1^{er}

>> Cabinet dentaire

• Docteur Patrick REGNAULT
• Docteur Philippe SAINTE MARIE
• Docteur Aaron OBADIA
www.selarl-cabinetdentaireglobal.
chirurgiens-dentistes.fr
Tél. : **03 21 10 88 78**

448, Avenue François 1^{er}

>> Masseur

Kinésithérapeute D.E

• Benoit COUSSEMAKER

Rééducation fonctionnelle

Drainage lymphatique

Rééducation en Uro-Gynécologie

Tél. : **03 21 83 85 24**

• Arthur TALPAERT

Tél. : **06 16 18 37 97**

• Carole JOURDAIN

Rééducation en Uro-Gynécologie

Tél. : **03 21 83 85 24**

>> Infirmière D.E

• Corinne TROLET

Soins à domicile

Tél. : **06 81 27 85 78**

Autres praticiens

>> Pédicure – Podologue

• Karine LHOTELLIER

Tél. : **06 82 08 82 43**



>> Énergétique Traditionnelle Chinoise

• Xiang FANG
Diplômée de l'IMTC
Tél. : **06 40 69 59 95**

464, Avenue François 1^{er}

>> Hypnose :

• Séverine GODIN
Arrêt du tabac, perte de poids,
disparition des phobies
Massage : libération des tensions
Tél. : **06 70 55 37 48**

119, allée Princesse Louise

>> Ostéopathe

• Mathilde Lesage
Tél. : **06 38 86 67 13**

>> Pédicure Podologue du sport

Samuel Lesage
Samuel.podosport@gmail.com
Tél. : **06 30 54 98 02.**

Petits-fils

SERVICES AUX GRANDS-PARENTS

L'aide à domicile sur mesure

Chez Petits-fils, nous avons le même niveau d'exigence que pour nos propres grands-parents.



- Aide à l'autonomie
- Aide à la vie quotidienne
- Compagnie et vie sociale
- Retour d'hospitalisation
- Présence de nuit



03 74 03 03 50

269 Rue Nationale
62200 Boulogne-sur-Mer



petits-fils.com

NOUVEAU

PETITS-FILS À HARDELOT

Petits-fils
SERVICES AUX GRANDS-PARENTS

Vieillir chez soi, entouré de ses repères et de ses souvenirs, est le souhait de nombreuses personnes âgées. Pour les accompagner au quotidien, l'agence Petits-fils poursuit son développement sur la Côte d'Opale avec l'implantation d'une antenne desservant Hardelot (tel : 03 74 03 03 50). Spécialiste de l'aide à domicile, l'enseigne s'appuie sur des auxiliaires de vie, toutes diplômées et dotées d'une solide expérience auprès des personnes âgées. Aide au lever et au coucher, toilette, préparation des repas, courses, accompagnement aux rendez-vous (médicaux, train, etc), promenades ou encore présence de nuit : chaque intervention est pensée pour apporter confort, sécurité et sérénité. Au-delà des services proposés, Petits-fils place l'humain au cœur de son action. La continuité des intervenants, l'écoute des familles et la qualité de l'accompagnement permettent de créer une relation de confiance durable.



Audi rent

Forfait week-end
à partir de

229€*

A3



*Les conditions générales de location sont consultables en agence ou sur audi.fr/rent

Audi Boulogne - Sofida Auto
Z.I de la Liane 62360 Saint-Léonard
Tél : 03 21 10 87 00

Pensez à covoiturer #SeDéplacerMoinsPolluer

sofida
auto



APH

ASSOCIATION DES AMIS ET PROPRIÉTAIRES D'HARDELLOT

L'APH REGROUPE PLUS DE 500 FAMILLES, FANS DE LA STATION. EN DEVENANT ADHÉRENT, VOUS PARTICIPEZ À NOS ACTIVITÉS ET ÊTES INFORMÉS DE L'ACTUALITÉ D'HARDELLOT. IL N'EST PAS NÉCESSAIRE D'Y RÉSIDER POUR NOUS REJOINDRE.



BULLETIN D'ADHÉSION

(à adresser à l'APH Boîte Postale 16 - Hardehot)

Mr, Mme

N°..... Rue

Commune Code Postal

Pays :

Résidence secondaire :

N°..... Rue

Commune Code Postal

Courriel

Téléphone

Je suis d'accord pour recevoir les courriels de l'APH

oui non

Règlement à :

BP 16, 62152 Hardehot

Préciser en libellé vos nom et prénom, ainsi que la mention : **Cotisation APH**

CARTE BANCAIRE :

il est désormais possible de régler par carte bancaire à partir de notre site www.aph-hardelot.fr. Vous recevez dans ce cas votre attestation fiscale pour l'année en cours instantanément.

déclare soutenir l'action de l'Association des Amis et Propriétaires d'Hardehot et vous adresse ci-joint un chèque ou un virement bancaire de 25 € (personne seule) ou 35 € (famille) à l'ordre de l'APH.

Celle-ci est déductible à hauteur de 66% de votre impôt sur le revenu selon la loi en vigueur. Un reçu fiscal vous sera adressé.

Date

Signature

>> NOS ACTIONS

L'APH favorise, par des activités partagées, la découverte de la station et de la région. Dans un climat de convivialité, elle propose de nombreux rendez-vous tout au long de l'année : sorties culture et nature, conférences, scrabble... Elle organise aussi des ateliers sur des thèmes tournés vers l'avenir de la station.

>> NOS CENTRES D'INTÉRÊT :

- L'urbanisme et le développement harmonieux de la station.
- Les commerces de proximité.
- La mobilité.
- Promouvoir l'identité d'Hardehot (Famille, Sports, Nature)

Flashez ce code et rendez-vous sur notre site !



VENTE À EMPORTER



BRASSERIE – PIZZAS – CRÊPES GAUFRES – GLACES

RÉSERVATIONS 03.21.83.71.01

www.lacrepedoree-hardelot.fr

La Crêpe Dorée – Brasserie Hardehotoise

7 Avenue de la Concorde – 62152 Hardehot

OUVERT 7j/7

SERVICE CONTINU
DE 10h À 22H



REMERCIEMENTS À NOS ANNONCEURS PARTENAIRES

ALIMENTATION

Biscuiterie Dhardelot,
25 avenue de la Concorde,
62152 Neufchatel-Hardelot,
☎ 03 74 05 01 10.

Vanille-Fraise glacier,
32 av de la Concorde,
62152 Neufchatel-Hardelot.

Boucherie de la Fontaine,
Place de la Fontaine
62152 Hardelot
☎ 03 21 32 18 62

Entre Gourmands,
Place de la Fontaine
62152 Hardelot
☎ 03 21 99 75 71

Le Clos d'Hardelot
434, av François 1er Hardelot
☎ 03 66 62 96 74

HÔTELS, RESTAURANTS, SALONS DE THÉ

Restaurant du Golf des Dunes,
avenue Edouard VII,
62152 Neufchatel-Hardelot,
☎ 03 21 91 90 90

Hôtel-restaurant Le Régina,
185, avenue François 1er,
62152 Neufchatel-Hardelot,
☎ 03 21 83 81 88

Katrine salon de thé,
2 avenue de la Concorde,
62152 Neufchatel-Hardelot,
☎ 03 21 32 42 17

Le Grand Café,
2 place de Bournonville,
62152 Neufchatel-Hardelot,
☎ 03 21 92 32 25.

La Crêpe Dorée,
7 avenue de la Concorde,
62152 Neufchatel-Hardelot,
☎ 03 21 83 71 01

Cotton Club
5, place de la fontaine,
470 av François 1er
☎ 03 21 92 07 18

PRÊT-A-PORTER

FTsportS mag',
460 avenue François 1er,
62152 Neufchatel-Hardelot,
☎ 06 11 07 83 03.

Beach Concept Store,
14 avenue de la Concorde,
62152 Neufchatel-Hardelot,
☎ 03 21 92 33 35

GOLF

Golf des Dunes,
avenue Edouard VII,
62152 Neufchatel-Hardelot,
☎ 03 21 91 90 90

Golf des Pins,
3 avenue du Golf,
62152 Neufchatel-Hardelot,
☎ 03 21 83 73 10

DÉCORATION, LINGE DE MAISON, CADEAUX

Côté Déco,
2 avenue de la Paix,
62152 Neufchatel-Hardelot,
☎ 03 21 87 51 71

Bonhomme,
6 avenue Fernand Lesage,
62152 Neufchatel-Hardelot,
☎ 03 21 83 80 97

Meubles Bodart,
18 rue des Ecoles,
62240 Desvres,
☎ 03 21 95 64 44

Meubles Fiahaut,
103, av du Dr Croquelois,
62360 Saint-Leonard,
☎ 03 21 91 02 71.

Serres des Trois Fontaines
50 Rue de l'Église,
62360 Isques
☎ 03 21 91 34 63

BEAUTÉ, BIEN-ÊTRE

Curl Coiffure,
15 avenue de la Concorde,
62152 Neufchatel-Hardelot,
☎ 03 21 32 66 14

OPTIQUE

CS Optique,
11 place de la Fontaine,
62152 Neufchatel-Hardelot,
☎ 09 67 30 08 47

ART

Galerie d'Art Joël Dupuis,
4 place de Bournonville,
62152 Neufchatel-Hardelot,
☎ 03 21 33 65 38.

IMMOBILIER

Agence Coutheillas,
1 avenue de la Concorde,
62152 Neufchatel-Hardelot,
☎ 03 21 87 18 18

Compagnie Immobilière d'Hardelot,
27 rue des Anglais,
62152 Neufchatel-Hardelot,
☎ 03 21 10 89 00

AUTOMOBILE

Alpine,
1001 Boulevard du Kent,
62231 Coquelles,
☎ 03 21 19 15 55.

Concession Volkswagen,
122 boulevard de la Liane,
62360 Boulogne-sur-Mer,
☎ 03 21 10 30 10

Concession Cupra,
122 boulevard de la Liane,
62360 Boulogne-sur-Mer,
☎ 03 21 10 37 35

Concession Audi,
122 boulevard de la Liane,
62360 Boulogne-sur-Mer,
☎ 03 21 10 87 00

AMÉNAGEMENT, CONSTRUCTION, TRAVAUX, DÉPANNAGE

Groupe Invest Immo
30 Impasse des Jonquilles
62360 Condette
☎ 06 65 32 52 34

Maisons Vasseur
40 rue du Communal
62142 Colembert
☎ 03 21 33 99 44

AVBD Intérieur
195 Rue de la Basse Flaque
62152 Neufchâtel-Hardelot
☎ 06 82 33 25 01

Level & Louasse
459 Av. François 1er
62152 Neufchâtel-Hardelot
03 21 33 99 40

Côte d'Opale Construction,
85 rue de la Gare,
62152 Neufchatel-Hardelot,
☎ 03 21 31 42 90

MCA Concept
731 route de Carly
62830 Samer
☎ 03 21 99 22 88

Wartelle
(plomberie-chauffage,
sanitaire),
459 avenue François 1er,
62152 Neufchatel-Hardelot,
☎ 06 08 26 73 63.

Home Espace (combles),
43 rue du Chemin Vert,
62200 Boulogne-sur-Mer,
03 21 23 58 14.

Ets Rigail,
route de Desvres
Bois du Mont Lambert
62280 Saint-Martin-
Boulogne,
☎ 03 21 99 23 21.

Prestige Piscines
66 D901
62360 Isques
☎ 03 21 30 22 60

Laurent Soret
(domotique, sanitaire,
ventilation),
12, rue du Mont de Gournay
62560 Verchocq
☎ 03 21 86 08 63
☎ 06 72 72 66 39

BANQUE

Crédit Mutuel,
53 rue des Allées,
62152 Neufchatel-Hardelot,
☎ 0 820 35 21 55

SPORT, DÉTENTE

Planet Fit
2 rue de la Marne
62360 Condette
☎ 06 89 52 11 68

SANTÉ, SOINS


Petits-Fils
269 rue Nationale
62200 Boulogne-sur-Mer
☎ 07 74 03 03 50

GALERIE Dupuis




La Galerie vous accueille toute l'année :
du vendredi au lundi et tous les jours pendant les vacances scolaires,
de 10h30 à 12h30 et de 15h00 à 19h00. En dehors de ces horaires,
prenez rendez-vous pour une visite privilégiée.

21 place de Bournonville - 62152 Hardelot Plage ☎ 03 21 33 65 38
www.galeriedupuis.com - accueil@galeriedupuis.fr



LE COLLECTIF DES LUNETIERS

Caroline Soonekindt
Place de la Fontaine - 62152 Hardelot ☎ 03 21 30 08 47
Mail : csoptique@wanadoo.fr

Procédés HARNNOIS
Créateurs d'espaces durables

Transformation et aménagement de combles 50 ans d'expérience

www.harnois-combles.fr
43 rue du Chemin Vert - BOULOGNE-SUR-MER - 03 21 23 58 14
contact@homeespaceharnois.fr

Faites de vos combles un espace de vie !

- Crédit d'impôt possible (selon loi en vigueur)
- Possibilité de financement
- Garantie décennale

" Une cave pour les maisons qui n'en ont pas "

Créateur de caves à vin enterrées

Showroom sur rendez-vous : venez à la découverte de 4 caves en situation !

NORD CAVES
www.helicave.fr ☎ 03 21 23 58 14
43 rue du Chemin Vert - BOULOGNE-SUR-MER

HELICAVE
by harnois

Hardelot Plage

Index des rues

- | | |
|--------------------------------------|------------------------------|
| D2 Alouettes (Allée des) | D2 Golf (Avenue du) |
| B4 Anglais (Avenue des) | A3 Grève (Avenue de la) |
| B3 Argyll (Boulevard d') | D4 Grives (Allée des) |
| B4 Artois (Rue d') | F4 Henriette (Allée) |
| F5 Aubépines (Allée des) | E4 Hironnelles (Allée des) |
| B4 Avocettes (Allée des) | A2 Hurepel (Av. Philippe de) |
| A3 Barbe Blanche (Av. Guy) | A3 Isques (Avenue Guy d') |
| B3 Bécots (Avenue des) | E3 Joffre (Av. du Maréchal) |
| B2 Becque (Avenue de la) | A2 Lakmé (Avenue) |
| C4 Belvédère (Allée du) | A3 Lande (Avenue de la) |
| D4 Belvédère (Avenue du) | A2 Lemoine (Place) |
| E4 Bergeronnettes (All. des) | B3 Lesage (Avenue Fernand) |
| D3 Biches (Allée des) | B5 Lesur (Avenue Joseph) |
| B3 Biez (Av. du Maréchal) | C3 Lilas (Avenue des) |
| B2 Blériot (Avenue Louis) | C4 Manche (Avenue de la) |
| B2 Bois (Avenue des) | D4 Marcassins (Allée des) |
| C5 Bruyères (Allée des) | B3 Marmousets (Av. des) |
| A2 Carmen (Avenue) | D3 Marne (Avenue de la) |
| E3 Carpentier (Avenue) | A2 Mer (Boulevard de la) |
| C2 Catelan (Pré) | F5 Merisiers (Allée des) |
| C5 Cèdres (Allée des) | E4 Mésanges (Allée des) |
| E4 Chardonnerets (All. des) | B2 Myrtilles (Avenue des) |
| B3 Chardons bleus (Av. des) | A4 Neptune (Avenue) |
| F2 Charlemagne (Avenue) | B2 Oyats (Avenue des) |
| D3 Charmes (Allée des) | A3 Paix (Avenue de la) |
| G4 Chênes (Allée des) | D4 Palombes (Allée des) |
| B3 Chèvrefeuille (Av. des) | E5 Passereaux (Allée des) |
| D3 Chevreuils (Allée des) | D3 Peeters (Place Robert L.) |
| B4 Churchill (Av. Winston) | F3 Peupliers (Allée des) |
| C3 Circulaire (Avenue) | E3 Pics Verts (Allée des) |
| F2 Claire eau (Avenue de la) | C2 Pins (Avenue des) |
| C5 Clématites (Allée des) | F4 Pinsons (Allée des) |
| D5 Colombes (Allée des) | E4 Princesse Louise (Av.) |
| B4 Concorde (Avenue de la) | F4 Promontoire (Allée du) |
| G3 Condette (Allée de) | D4 Ramiers (Allée des) |
| B5 Courtilles (Avenue des) | D4 Roitelets (Allée des) |
| B3 Cygnes (Avenue des) | F4 Rolleston (Allée Lady) |
| B4 De Gaulle (Av. Charles) | D3 Roses (Avenue des) |
| B3 Dickens (Av. Charles) | E5 Rouge-gorges (Allée des) |
| A2 Du Bellay (Avenue) | B3 Ryche (Avenue Richard) |
| C3 Dunes (Allée des) | D2 Saint-Andrews (Allée de) |
| E2 Écureuils (Avenue des) | B3 Saint-Augustin (Place) |
| F4 Edouard VII (Avenue) | C4 Sansot (Av. du Chevalier) |
| A3 Éole (Avenue) | C3 Simpson (Avenue Tom) |
| F5 Érables (Allée des) | D4 Sources (Allée des) |
| B2 Escoffier (Allée A.) | F1 Sources (rue des) |
| E1 Étangs (Avenue des) | B4 Sternes (Allée des) |
| F4 Fauvettes (Allée des) | C2 Tamaris (Avenue des) |
| C3 Foch (Av. du Maréchal) | E4 Tourterelles (Allée des) |
| C2 Forestières (Allée des) | B3 Troènes (Allée des) |
| B4 François 1 ^{er} (Avenue) | D4 Vanneau (Allée des) |
| D2 Garaialde (Avenue Jean) | D3 Verdun (Avenue de) |
| A3 Gaurie (Avenue de la) | C3 Violettes (Avenue des) |
| E4 Geais (Allée des) | D2 Wenworth (Allée de) |
| C4 Genêts (Allée des) | F3 Whitley (Avenue John) |
| E5 Genévriers (Allée des) | D3 Yser (Avenue de l') |
| F3 Georges V (Avenue) | |



A B C D E F G

NOTES



Series of horizontal dotted lines for taking notes.

Rejoindre une banque engagée, **ça change tout !**



CRÉDIT MUTUEL, PREMIÈRE BANQUE **entrepise à mission**

Banque mutualiste, éthique, solidaire et responsable,
Crédit Mutuel marque sa différence avec son statut
d'entrepise à mission.

Rencontrons-nous :

N°Cristal 0 969 813 308

APPEL NON SURTAXE

Crédit Mutuel



AGENCE
COUTHEILLAS

Pour vendre ou pour acheter
en toute efficacité.



Agence immobilière
agence-hardelot.com

1, avenue de la Concorde - 62 152 Hardelot

03 21 87 18 18 