



# La mobilité à Hardelot

Réunion du 29 mars avec Madame Julien Peuvion, Maire, Vice-Présidente de la CAB : Tourisme et Commerce, Conseillère Régionale : transports, grandes infrastructures de transport, économie portuaire, affaires maritimes

Participants : Bruno Lengaigne, Pierre Gervais

# L'APH

- Une association d'usagers de 500 familles adhérentes (plus de 1000 participants)
- Créée en 1920, reconnue d'intérêt général par arrêté préfectoral
- Son activité est centrée sur l'amélioration du cadre de vie de la station dans un esprit de co-construction avec les élus

# La mobilité à Hardelot

## Sommaire

- Etat des lieux : une même conception partagée
- Enjeux : Quels besoins, quelles attentes?
- Inventaire non exhaustif de ce qui existe ailleurs
- Quelles améliorations envisageables?

# Enjeux

- L'enjeu climatique rend nécessaire l'amélioration de la mobilité pour des raisons de coût, d'absence de stress au volant (incivilités, bouchons), de recherche de stationnement ...
- Répondre aux attentes des résidents, touristes, salariés, des hôtels et hébergeurs
- En effet utiliser son véhicule n'est vraiment pas dans l'air du temps !

2 **Face aux lecteurs** LA VOIX DU NORD MARDI 19 MARS 2024 LA VOIX DU NORD M

**Patrice Vergriete :  
« Il faut diminuer  
le nombre  
de kilomètres  
en voiture »**

Reconduit au gouvernement pour piloter les politiques de transports, le Dunkerquois Patrice Vergriete a exposé à nos lecteurs l'équation compliquée qu'il doit résoudre : promouvoir les mobilités



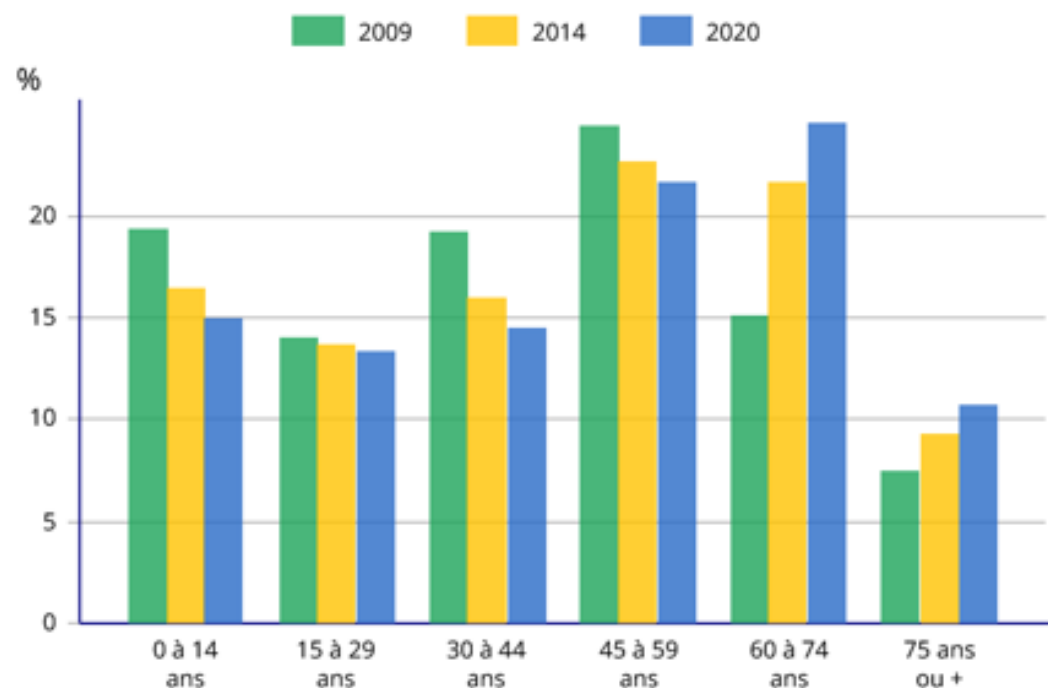
# Etat des lieux de la mobilité à Hardelot

## Contexte

- La station compte près de 2000 résidents permanents et 15000 habitants en résidences secondaires et touristes en saison touristique,
- Un nombre grandissant d'habitants en résidence principale,
- Une population vieillissante en progression

Entre 2009 et 2020 la tranche d'âge des plus de 60 ans est passée de 22,6% à **35,3%**

POP G2 - Population par grandes tranches d'âges



Sources : Insee. RP2009, RP2014 et RP2020, exploitations principales, géographie au 01/01/2023.

	2009	%	2014	%	2020	%
<b>Ensemble</b>	<b>3 787</b>	<b>100,0</b>	<b>3 752</b>	<b>100,0</b>	<b>3 748</b>	<b>100,0</b>
0 à 14 ans	737	19,4	618	16,5	564	15,0
15 à 29 ans	535	14,1	517	13,8	504	13,4
30 à 44 ans	733	19,3	600	16,0	544	14,5
45 à 59 ans	928	24,5	854	22,8	814	21,7
60 à 74 ans	571	15,1	812	21,7	923	24,6
75 ans ou plus	283	7,5	350	9,3	400	10,7

# Etat des lieux

- Train : arrêt ferroviaire de Neufchâtel
- Bus : Ligne 430 sur la D940, Etaples – Boulogne ne passe pas par Hardelot
- Bus scolaire extra muros
- Taxi
- Marinéo SAD 4 sur réservation
- Marinéo Handi-Service Transport de Personnes à Mobilité Réduite
- Covoiturage PASS PASS

## La mobilité n'est pas facile, vers Boulogne/Mer ou Etaples et intra muros de Hardelot vers Neufchâtel et vice versa

- La gare est à Neufchâtel distante de 6 km. *Jusqu'au 15 juin 2024, SNCF Réseau mène des travaux entre Marquise et Calais.*
- Quant au bus, il n'existe tout simplement pas à Hardelot. Seule Neufchâtel est desservie par 5 arrêts dans la commune par la ligne 430 (Caron).
- Le taxi, transport idéal, n'est pas à la portée de toutes les bourses et ne peut rester de ce fait qu'exceptionnel. Le service n'existe pas en soirée.  
De plus seul un taxi a une licence pour exercer sur la commune



Le service à la demande (SAD) de Marinéo est un palliatif à l'absence de bus mais s'avère très insuffisant :

- Sur réservation la veille avant 17 h, système peu souple ne laissant pas de place à l'imprévu.
- Pour se rendre à la gare de Neufchâtel ou pour se rendre à Boulogne sur mer, il n'y a que deux liaisons par jour et aucune le dimanche, Pas en fin de journée. Le service serait peu utilisé hors saison et par quelques habitués l'été.
- Hardelot étant très étendue; nombre d'habitants résident loin des arrêts SAD ce qui rend leur accès malaisé pour ceux certains.

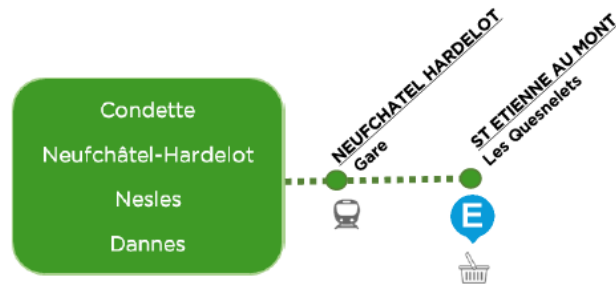
# Le service à la demande (SAD) de Marinéo est un palliatif mais s'avère très insuffisant :

**SAD**

SERVICE DE TRANSPORT A LA DEMANDE

Hardelot

Le SAD sont des lignes de transport à la demande, effectuées par un taxi sur réservation. Chaque SAD dessert des destinations privilégiées du secteur : des centres-bourgs, des arrêts et gares (avec des horaires en correspondance avec les lignes régulières ou le TER), ou des pôles commerciaux. Il fonctionne selon un itinéraire précis et des horaires déterminés à l'avance.



### Arrêts desservis par commune :

CONDETTE	DANNES	NEUFCHATEL HARDELLOT
Avenue Champagne	Cimenterie	Chemin
Béthune	Mairie de Dannes	Country
Ecames	Petit Robinson	Dunette
Le Pavé	Tunnels	Hardelot Plage
Mairie de Condette	<b>NESLES</b>	La Forge
Pasteur	4 coins	Mairie Neufchatel hardelot
Yser	Lavocat	Poste
		Rue des Sons de Ville

### NEUFCHATEL HARDELLOT- GARE :

\*Horaires des trains SNCF 2023 donnés à titre indicatif,

Merci de vérifier les horaires applicables à date sur :

<https://www.ter.sncf.com/hautes-de-france>

		Du lundi au vendredi		Samedi	
ALLER	Arrivée à la gare TER d'Hardelot	07:00	12:55	08:35	14:35
	Départ TER vers Boulogne*	07:08	13:04	08:45	14:45
RETOUR	Arrivée TER provenance Boulogne*	13:52	18:01	10:58	17:02
	Départ de la gare TER d'Hardelot	14:00	18:10	11:10	17:10

### ST ETIENNE AU MONT Les Quesnelets

		Du lundi au vendredi		Samedi		
ALLER	Arrivée à Les Quesnelets	08:17	13:20	-	08:20	14:30
	Correspondance Ligne E vers Boulogne	08:24	13:25	-	08:24	14:42
RETOUR	Correspondance Ligne E depuis Boulogne	-	13:51	17:54	12:49	17:24
	Départ Les Quesnelets	-	14:00	18:00	13:00	17:30

### COMMENT RESERVER ?

Appelez le 03.21.83.51.51 (Choix 2) ;  
au plus tard la veille du départ à 17h.  
Indiquez :

- Le nom de la ligne SAD
- Le jour de votre déplacement
- L'heure
- Votre arrêt de montée
- Votre arrêt de descente

Un taxi passera vous chercher à l'arrêt choisi et vous déposera à l'arrêt demandé

### COMBIEN ÇA COÛTE ?

Vous payez le prix du ticket unitaire soit 1€ ou pour les abonnés Marinéo une simple présentation de votre carte Pass Pass est nécessaire.

Les billets sans contact ne sont pas acceptés en SAD.

**Horaires valables :**  
A partir du 4 Septembre 2023  
(Hors Jours Fériés)

**Boutique Marinéo :** 03.21.83.51.51  
Centre commercial de la Liane  
Boulevard Daunou  
62200 Boulogne-Sur-Mer

**Site internet :**  
[www.marineo.fr](http://www.marineo.fr)

## Marinéo Handi-Service Transport de Personnes à Mobilité Réduite

---

Le service TPMR est un service complémentaire à Marinéo pour les personnes qui ne pourraient pas utiliser le réseau. Il permet de réaliser 2 trajets aller-retour par semaine. Pour bénéficier de ce service, il faut être dans l'une des situations suivantes :

- Titulaire de la carte d'invalidité 80% et plus
- Titulaire d'une Carte Mobilité Inclusion (CMI) "Invalidité"
- En fauteuil roulant
- Atteint de cécité



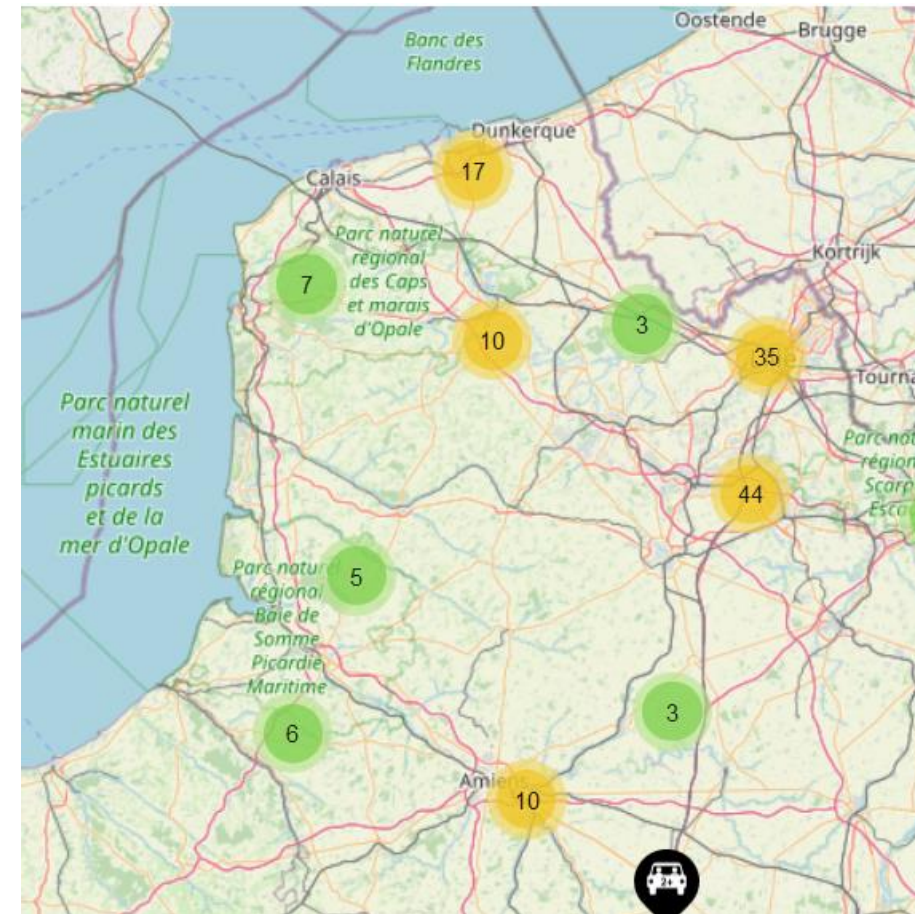


# Covoiturage PASS PASS

The screenshot shows the PASS PASS website interface. At the top, there is a purple navigation bar with the logo 'pass pass' on the left and links for 'Boite à outils', 'Défi 2024', 'Communautés', 'Evénements', and 'Inscription' on the right. Below the navigation bar, there is a 'covoiturage' tab with a car icon and a '2+' badge. The main content area features a large heading 'Trouvez un covoiturage !' and a search form. The search form includes fields for 'Lieu de départ \*' and 'Lieu d'arrivée \*', a 'Trajet régulier' toggle switch, and buttons for 'PUBLIER UNE ANNONCE', 'RECHERCHER UN COVO', and 'VOIR LES AIRES DE COVOITURAGE'. On the left side of the search form, there is a circular image showing a woman standing next to a silver car with a 'COVOITURAGE' sign on the roof.

Une communauté est un regroupement d'inscrits ayant un intérêt en commun. Elle permet par exemple d'identifier les salariés d'une entreprise, d'une zone d'activités, les personnes fréquentant une salle de spectacle ou encore les habitants d'une commune, pour faciliter les mises en relation des covoitureurs.

## Aires de covoiturage



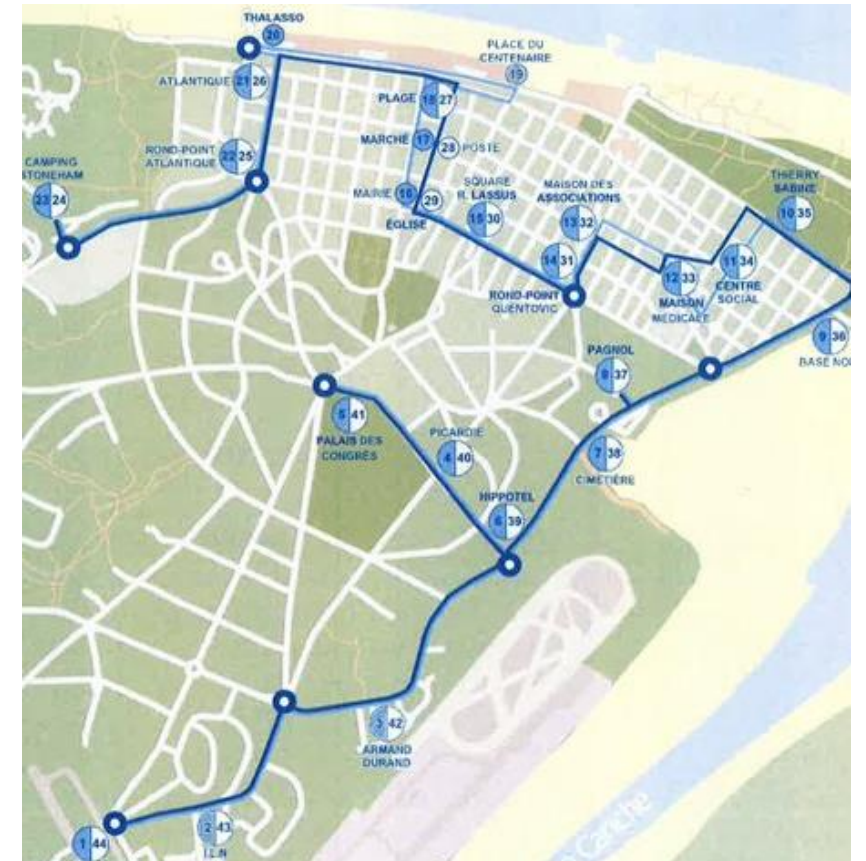


## Améliorations envisageables

Regarder ce qui se fait ailleurs :

## Le Touquet-Paris-Plage : Le Caddy Express

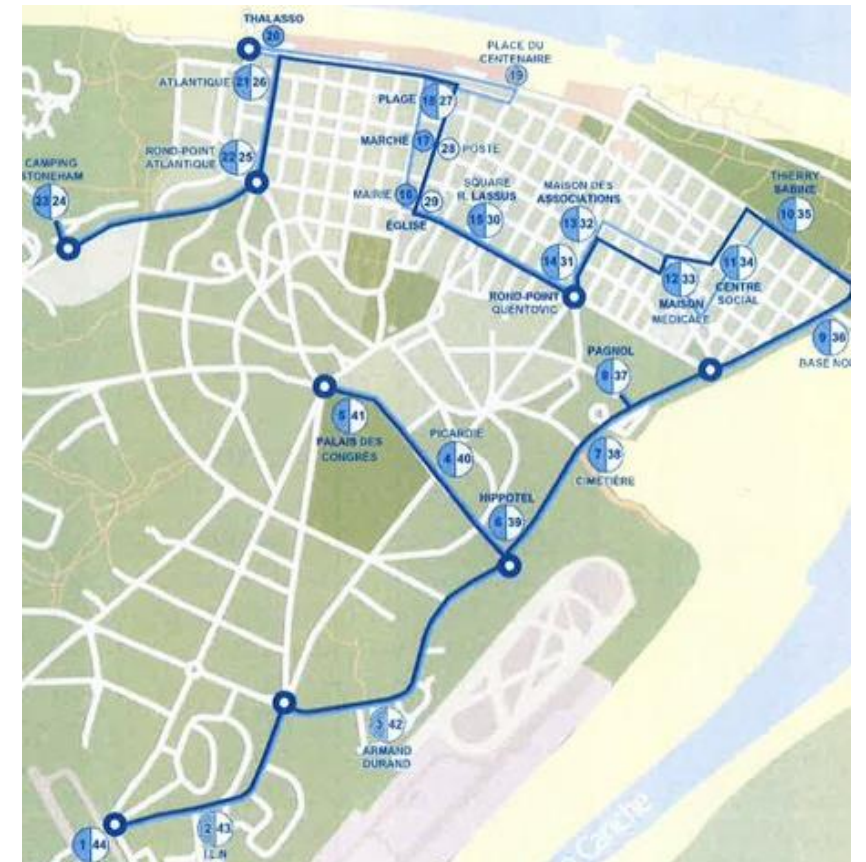
- à disposition toute l'année :
- Une navette très confortable : Le Caddy Express. Elle peut accueillir simultanément 8 passagers, elle permet de faciliter les trajets entre la gare d'Étaples-Le Touquet et la station du Touquet-Paris-Plage, La réservation se fait uniquement en ligne ou à l'Office de tourisme.
- Des lignes régulières de bus qui desservent également Le Touquet-Paris-Plage





## Le Touquet-Paris-Plage : Le Caddy Express

- **Le Touquet-Paris-Plage** met à disposition week end, jours fériés et pendant les vacances une navette gratuite très confortable : Le Caddy Express  
Elle peut accueillir simultanément 8 passagers, elle permet de faciliter les trajets entre la gare d'Étaples-Le Touquet et la station du Touquet-Paris-Plage  
La réservation se fait uniquement en ligne ou à l'Office de tourisme.
- **Pour les trajets de la gare vers la ville** : Les usagers ayant une réservation seront récupérés à la gare et déposés dans les principaux hôtels ou au plus proche de leur lieu de résidence, selon les trajets et le respect des horaires de tournées. 10€ pendant la journée ou 12€ le soir.



## Lille : La citadine, en centre-ville

- Cette ligne de proximité relie en boucle centre-ville (secteur République-Beaux-Arts) à Wazemmes, Moulins, Lille Sud et Vauban-Esquermes. Elle offre des correspondances avec les deux lignes de métro. Elle circule de 5h30 à 21h00 du lundi au samedi avec un bus toutes les 15 minutes en journée et le dimanche de 8h à 21h30 avec un bus toutes les 30 minutes en journée.

  
*La navette s'arrête où vous voulez...*



Vous pouvez demander au conducteur de vous déposer là où vous le souhaitez sur l'itinéraire



Vous êtes sur l'itinéraire, arrêtez-la d'un simple signe.





## Béthune : Tadao Navette gratuite gare

- Depuis le 1er avril 2019, une nouvelle offre de mobilité est arrivée à Béthune, en même temps que la mise en service du nouveau réseau Tadao. Une navette gratuite relie la gare au centre-ville et vice versa, avec un cadencement toutes les quinze minutes.
- Cette navette relie les deux pôles de mobilité les plus importants de la Ville, à savoir le pôle d'échanges multimodal de la gare et la place Clemenceau.



## Béthune : Tadao Navette gratuite gare

- Dans le cadre d'une convention avec l'Artois Mobilités, la Ville met en place une navette gratuite (un bus Tadao de 10m) pour relier la gare au centre-ville en 4 minutes (avec un arrêt place Legillon), avec un cadencement toutes les quinze minutes.
- Navette gratuite du lundi au samedi de 6h30 à 19h40, passage toutes les 15 minutes entre 6h30 et 19h30.
- 1er départ dans le sens gare vers le centre-ville à 6h40 - Quai 3 du Pôle d'échanges multimodal / dernier départ 19h40



## ARRAS : « MA CITADINE »

- C'est la navette électrique idéale pour circuler gratuitement en centre-ville et rejoindre facilement la gare !
- « Ma Citadine » fonctionne du lundi au samedi de 7h à 20h, toutes les 10 minutes !
- 





Toutes les 10 minutes GRATUIT

PARKING CRINCHON

P+R 340 PLACES GRATUITES

Scarpe

RIVAGE

St GERY

CATHÉDRALE

MAIRIE

HAUTS DE ST AUBERT

PREFECTURE

PALAIS SAINT VAAST

BEFFROI

LES PLACES

Bd Faïdherbe

FAIDHERBE

THÉÂTRE

GAMBETTA

P+R 600 PLACES GRATUITES

SAINTE CLAIRE

NOTRE DAME DES ARDENTS

CAPUCINS

POSTE

Agence Artis

Gare

JEU DE PAUME

SQUARE FRACHON

PARKING PLACE DE MARSEILLE

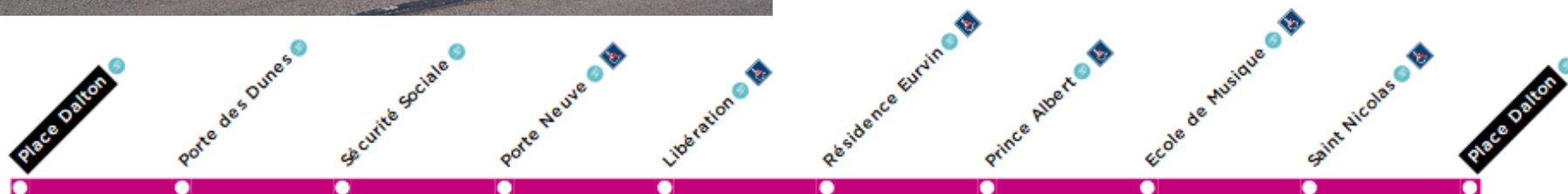
P+R 168 PLACES GRATUITES

TETELIN

Parking Bergaigne



vers  
Navette centre ville Néo



Boulogne sur mer



## AMIENS

- En plus des lignes urbaines, le réseau Ametis propose une navette "Cœur de Ville" qui dessert exclusivement le centre amiénois. Elle présente la particularité d'être gratuite tout au long de l'année.



## En Belgique

Exemples : Waterloo et Rixensart dans la région Bruxelloise sont équipées de 2 navettes « Proxibus » dont l'usage est entièrement gratuit.



## Améliorations envisageables

1/ Faire mieux connaître ce qui existe?

2/SAD : Il faudrait un SAD plus souple, des horaires plus nombreux et plus tardifs, le week end également correspondant à ceux des trains pour permettre par exemple les correspondances avec les TGV de LILLE PARIS,



## Améliorations envisageables

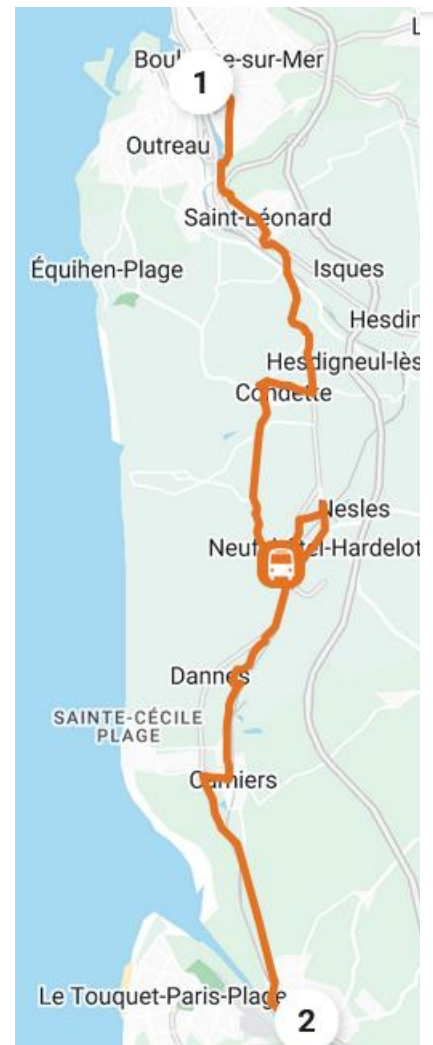
### **3/ Un SAD plus économe : Actuellement :**

- Les taxis partent à vide de Boulogne pour se rendre à Hardelot et rejoignent la correspondance de la Ligne E -Quesnelet et repartent à Boulogne à vide!
- Et inversement venant à vide de Boulogne prennent en charge les utilisateurs à l'arrêt Quesnelet pour se rendre à Hardelot!
- Ce service n'est pas adapté à l'accroissement du potentiel démographique et touristique de la station.

## Améliorations envisageables

### 4/Relier les deux pôles de la commune par navette

Connexion d'une navette avec la ligne de bus 430.



(Exemple)

07:16



Boulogne-sur-Mer - Station Liane - Quai18/19  
Boulogne-sur-Mer, Hauts-de-France, France

54min

En direction de Boulogne-sur-Mer / Etaples

Ligne de bus

430

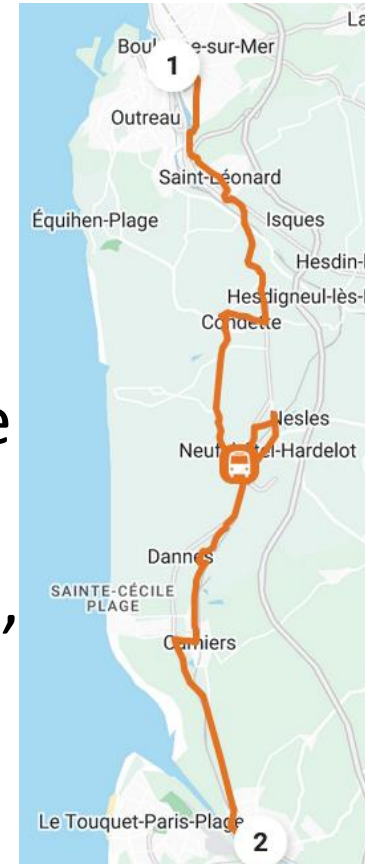
^ Masquer les arrêts

BOULOGNE-SUR-MER - Henneguelle - Bd Beaucerf - /  
BOULOGNE-SUR-MER - Rosny - Abri - N°54  
BOULOGNE-SUR-MER - La Madeleine - F N°101  
SAINT-MARTIN-BOULOGNE - Le Plateau - Poteau  
SAINT-LEONARD - Pont de Pitendal - Coté la Liane  
SAINT-LEONARD - Petit Caporal - Poteau  
SAINT-LEONARD - Beaucerf - Poteau  
SAINT-LEONARD - Pont Feuillet - Poteau  
SAINT-LEONARD - Mairie de St Léonard - Poteau  
ISQUES - Rés de la Liane - Abri - F N°19  
SAINT-ETIENNE-AU-MONT - La Cachaine - Poteau  
SAINT-ETIENNE-AU-MONT - Cimetière - Abri  
CONDETTE - Le Pavé  
NESLES - Lavocat - Poteau  
NESLES - 4 Coins - N°10  
NEUFCHATEL-HARDELOT - Mairie - Salle des Fêtes  
NEUFCHATEL-HARDELOT - La Forge - F Abri  
NEUFCHATEL-HARDELOT - R des Sons de Ville - F N°  
DANNES - Cité - F Abri  
DANNES - Cimenterie - Rue du Centre  
DANNES - Petit Robinson - F N°60  
CAMIERS - Mairie - Poteau CG 62  
ETAPLES - Lycée Professionnel Saint-Joseph

## Améliorations envisageables

### 5/ Relier les deux pôles de la commune par navette

Connexion d'une navette avec la ligne de bus 430 desservant les différents pôles d'activités de la commune : Mairie, Poste, Gare, Station.



Bus Ligne 430  
Etaples- Boulogne



Navette

NEUFCHATEL  
Arrêt Mairie et Gare

HARDELLOT



# Hardelot Plage

## Index des rues

D1 Aloettes (Allée des)	D2 Golf (Avenue de)
B4 Argyl (Boulevard d')	A3 Griève (Avenue de la)
B3 Artois (Rue d')	D4 Grives (Allée des)
F5 Aubépines (Allée des)	F4 Henriette (Allée)
B4 Avocettes (Allée des)	E4 Hironnelles (Allée des)
A3 Barbe Blanche (Av. Guy)	A2 Hurepel (Av. Philippe de)
B3 Bécots (Avenue des)	A3 Isques (Avenue Guy d')
B2 Becque (Avenue de la)	E3 Jollie (Av. du Maréchal)
C4 Belvédère (Allée de)	A2 Lakmé (Avenue)
D4 Belvédère (Avenue de)	A3 Lande (Avenue de la)
E4 Bergeronnettes (All. des)	A2 Lemoine (Place)
D3 Biches (Allée des)	B3 Lesage (Avenue Fernand)
B3 Biez (Av. du Maréchal)	B5 Letailleur (Avenue Joseph)
B2 Biliot (Avenue Louis)	C3 Lilas (Avenue des)
B2 Bois (Avenue des)	C4 Manche (Avenue de la)
C5 Brayères (Allée des)	D4 Marcassins (Allée des)
A2 Carmen (Avenue)	B3 Marmouzets (Av. des)
E3 Carpentier (Avenue)	D3 Harne (Avenue de la)
C2 Catalan (Privé)	A2 Mer (Boulevard de la)
C5 Cédres (Allée des)	F5 Merisiers (Allée des)
E4 Chardonnerets (All. des)	E4 Misanges (Allée des)
B3 Chardons bleus (Av. des)	B2 Myrtilles (Avenue des)
F2 Charlemagne (Avenue)	A4 Neptune (Avenue)
D3 Charmes (Allée des)	B2 Oyats (Avenue des)
G4 Chênes (Allée des)	A3 Paix (Avenue de la)
B3 Chèvrefeuilles (Av. des)	D4 Palombes (Allée des)
D3 Chevreuils (Allée des)	E5 Passereaux (Allée des)
B4 Churchill (Av. Winston)	D3 Peeters (Place Robert L.)
C3 Circulaire (Avenue)	F3 Peupliers (Allée des)
F2 Claire eau (Avenue de la)	E5 Pils Verts (Allée des)
C5 Climatons (Allée des)	C2 Pits (Avenue des)
D5 Colombes (Allée des)	F4 Pinsons (Allée des)
B4 Concorde (Avenue de la)	E4 Princesse Louise (Av.)
G3 Condettes (Allée de)	F4 Promoteurs (Allée de)
B5 Courtilles (Avenue des)	D4 Ramiers (Allée des)
B3 Cyprien (Avenue des)	D4 Ruciolets (Allée des)
B4 De Gaulle (Av. Charles)	F4 Rollesonne (Allée Lady)
B3 Dickens (Av. Charles)	D3 Roses (Avenue des)
A2 Du Bellay (Avenue)	E5 Rouge-gorges (Allée des)
C3 Dunes (Allée des)	B3 Ryche (Avenue Richard)
E2 Écurieuls (Avenue des)	D2 Saint-Andréas (Allée de)
F4 Édouard VII (Avenue)	B3 Saint-Augustin (Place)
A3 École (Avenue)	C4 Sansot (Av. du Chevalier)
F5 Érables (Allée des)	C3 Simpson (Avenue Tom)
B2 Escoffier (Allée A.)	D4 Sources (Allée des)
E1 Étangs (Avenue des)	F1 Sources (rue des)
F4 Fauvettes (Allée des)	B4 Stormes (Allée des)
C3 Foch (Av. du Maréchal)	C2 Tamaris (Avenue des)
C2 Forestières (Allée des)	E4 Tourterelles (Allée des)
B4 François I <sup>er</sup> (Avenue)	B3 Troènes (Allée des)
D2 Garibaldi (Avenue Jean)	D4 Vanneaux (Allée des)
A3 Gaurie (Avenue de la)	D3 Verdun (Avenue de)
E4 Geais (Allée des)	C3 Violettes (Avenue des)
C4 Genets (Allée des)	D2 Wierwarth (Allée de)
E5 Génivriers (Allée des)	F3 Whitley (Avenue John)
F3 Georges V (Avenue)	D3 Yser (Avenue de l')

Accroître le nombre d'arrêts: Parcours de navette à étendre



## Améliorations envisageables : projets d'avenir

### 6/Intérêt du projet [MétrOpale](#)

Une ligne circulant entre Le Tréport et Dunkerque qui permettrait aux usagers de s'arrêter à chacune des 46 gares, et ce toutes les 20 minutes.

Rendrait l'arrêt ferroviaire de Neufchâtel plus attractif



# Conclusions

## La demande de l'APH :

- Prioritairement : Création d'une navette permanente intra-muros pour se connecter vers les différents pôles d'activités de la commune : Mairie, Poste, Gare, Station.
- Le passage de la ligne 430 par Hardelot serait primordial pour répondre aux besoins et à l'accroissement de la population.
- Le SAD 4 n'est pas une réponse aux attentes des usagers et à un principe d'égalité de traitement au sein de la CAB. Ce passage serait pourtant logique dans cet esprit!

L' APH en tant qu'association d'usagers est légitime pour demander que ces attentes soient présentées par la municipalité à la CAB et la Région.



# La mobilité à Hardelot

Réunion du 29 mars avec Madame Julien Peuvion, Maire, Vice-Présidente de la CAB : Tourisme et Commerce, Conseillère Régionale : transports, grandes infrastructures de transport, économie portuaire, affaires maritimes

Participants : Philippe Dupuit, Bruno Lengaigne, Pierre Gervais